



Namur investit dans votre avenir

Conférence « Grands chantiers »
14 juin 2016



**NAMUR
CAPITALE**





Introduction

Le principe des réunions « grands chantiers »

- Rendez-vous bisannuel avec la population pour l'informer en temps réel.
- Chantiers gérés par la Ville (Confluence,...), par des partenaires publics (Palais de Justice, Maison de la Culture, ...) ou privés (anciens Ets Vers L'Avenir, ancienne Poste,...).
- Réunions portant sur les implications des grands chantiers stratégiques sur le centre-ville.

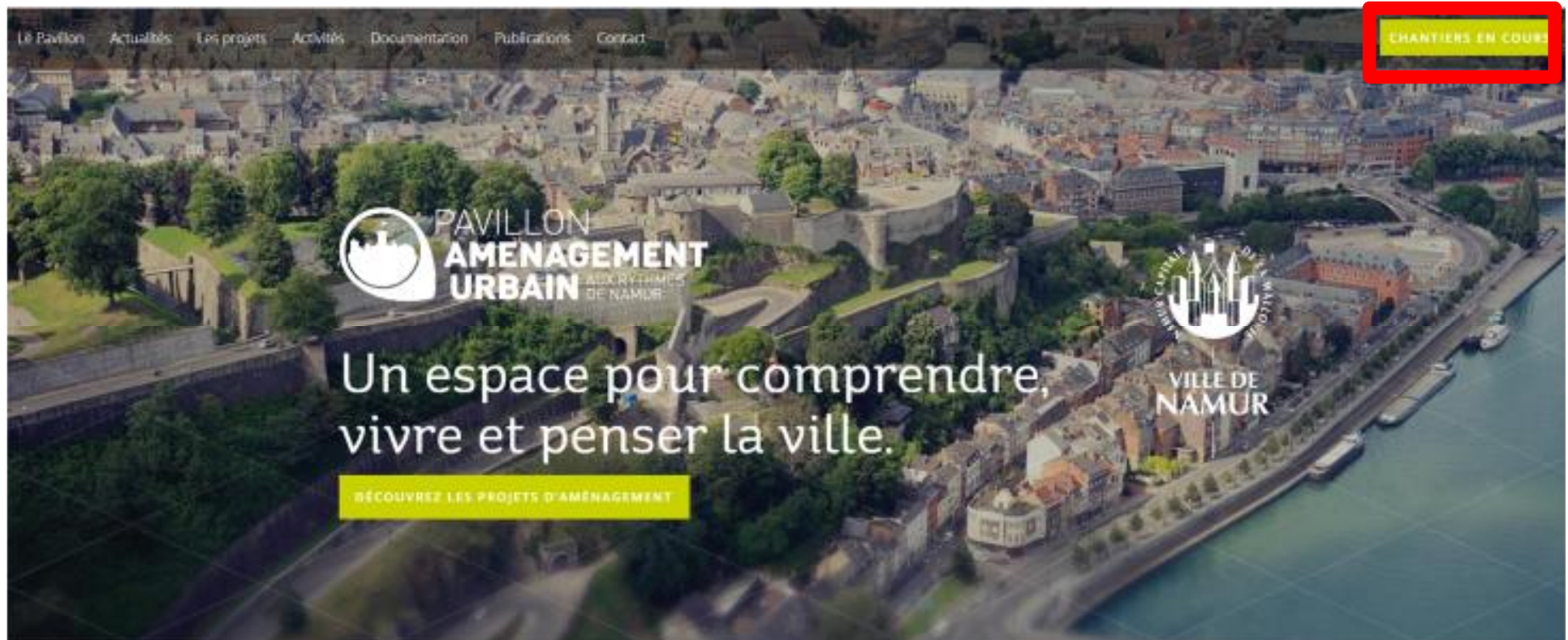




Communication

Des outils de communication

- Charte graphique reconnaissable
- Websérie
- Brochure semestrielle
- Site web www.pavillon-namur.be → Chantiers en cours
- Autres (panneaux de chantier, visite de chantiers, projets culturels,...)





Présentation de la Websérie N°1



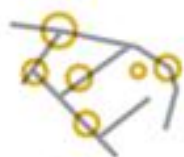
Conférence « Grands chantiers » - 14/06/2016



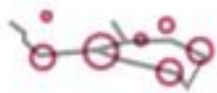
Présentation de Gilles Bazelaire
(Dogstudio)



Namur investit dans votre avenir



QUARTIER
CASERNES



QUARTIER
GARE



QUARTIER
CONFLUENCE



QUARTIER
HISTORIQUE



QUARTIER
UNIVERSITÉ



NAMUR
CAPITALE

Conférence « Grands chantiers » - 14/06/2016



Conférence « Grands chantiers » - 14/06/2016

Situation dans le centre-ville



Le projet (vue d'ensemble)



**QUARTIER
GARE**

Namur investit
dans votre avenir



**NAMUR
CAPITALE**



Conférence « Grands chantiers » - 14/06/2016

Le projet (vue aérienne)

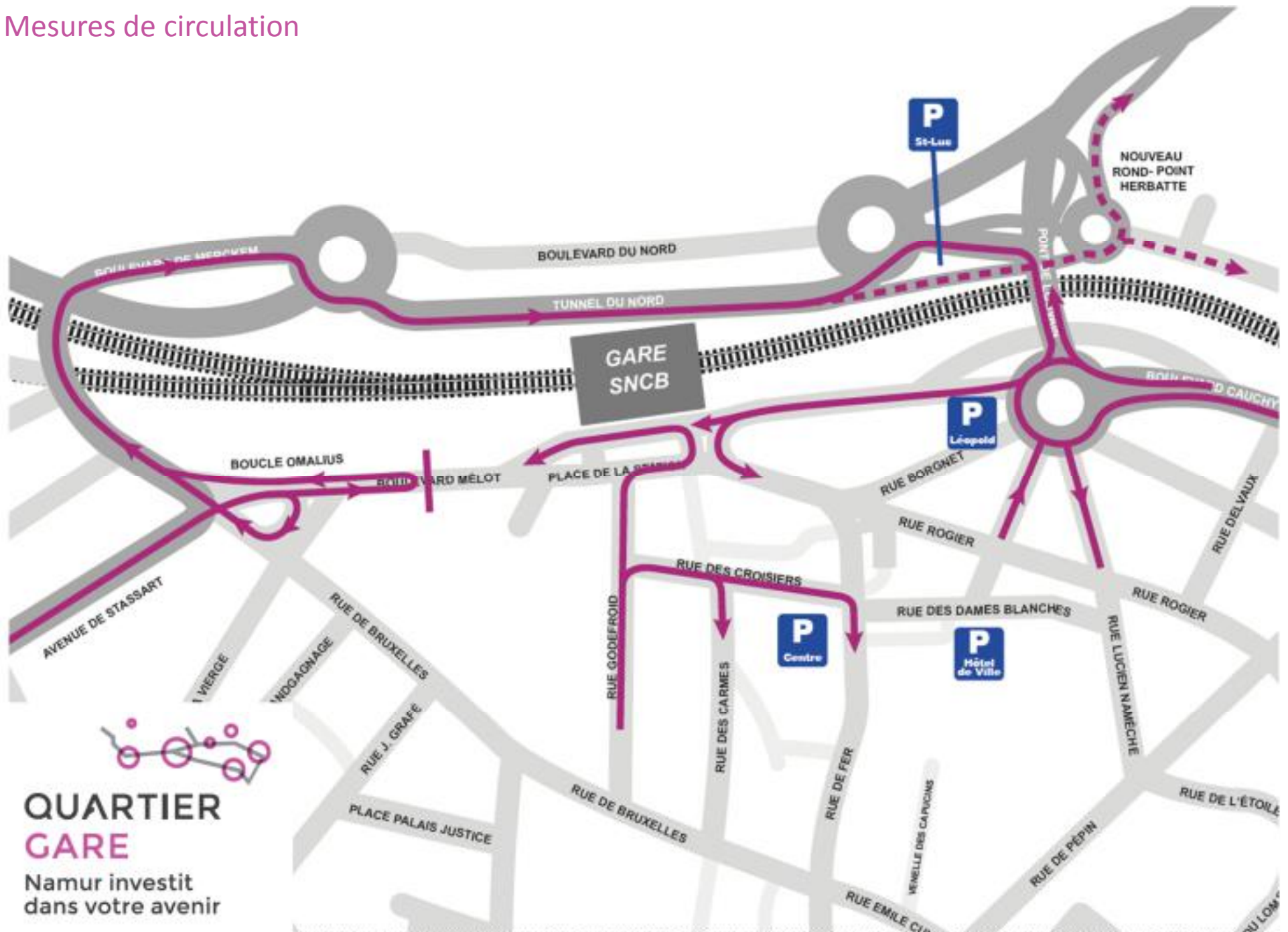


**QUARTIER
GARE**

Namur investit
dans votre avenir



Mesures de circulation



**QUARTIER
GARE**

Namur investit
dans votre avenir

Report du trafic



**QUARTIER
GARE**

Namur investit
dans votre avenir



**NAMUR
CAPITALE**

Conférence « Grands chantiers » - 14/06/2016

Gare provisoire – Boulevard Ernest Melot

BOULEVARD MELOT:
Aménagement du quai Poste existant:
Equipement de l'ensemble du quai:
3 Bancs et 4 assis-debout
3 Auvents pour voyageurs avec 6 bancs intégrés+ 6 poubelles
1 Panneau d'information à destination de la clientèle TEC
à localiser sur la longueur du quai (Cf TEC NL)
Capacité totale:
5 BUS STANDARDS.
4 BUS ARTICULES.
Dont 5 pour le réseau périurbain

LEGENDE:
 ■ MARQUAGE AU SOL
 ■ REVETEMENT HYDROCARBONE
 ■ BANCS INTEGRÉS DANS LES AUVENTS
 ■ BANC
 ■ POUBELLE
 ■ ASSIS-DEBOUT
 ■ DALLES PODOTACTILES

BOULEVARD MELOT:
Aménagement du quai Coupole existant:
2 BUS STANDARDS.
3 BUS ARTICULES.
Dont 2 pour le réseau périurbain

Ville de Namur Gare de Namur	
Etablissement de la gare multimodale: phase 2 Construction de la gare autobus de son accès et travaux routiers connexes.	
GAMER SPECIAL DES CHARGES HYDRAUSOSET	
AMENAGEMENT D'UNE GARE AUTOBUS PROVISOIRE BOULEVARD E.MELOT	
Date de validité:	Du: 12/06/2016 Au: 30/06/2016
Autorité de projet:	NEY
Maître d'ouvrage:	TEC
Maître d'œuvre:	TEC
Financier responsable:	TEC
Révisé par:	TEC

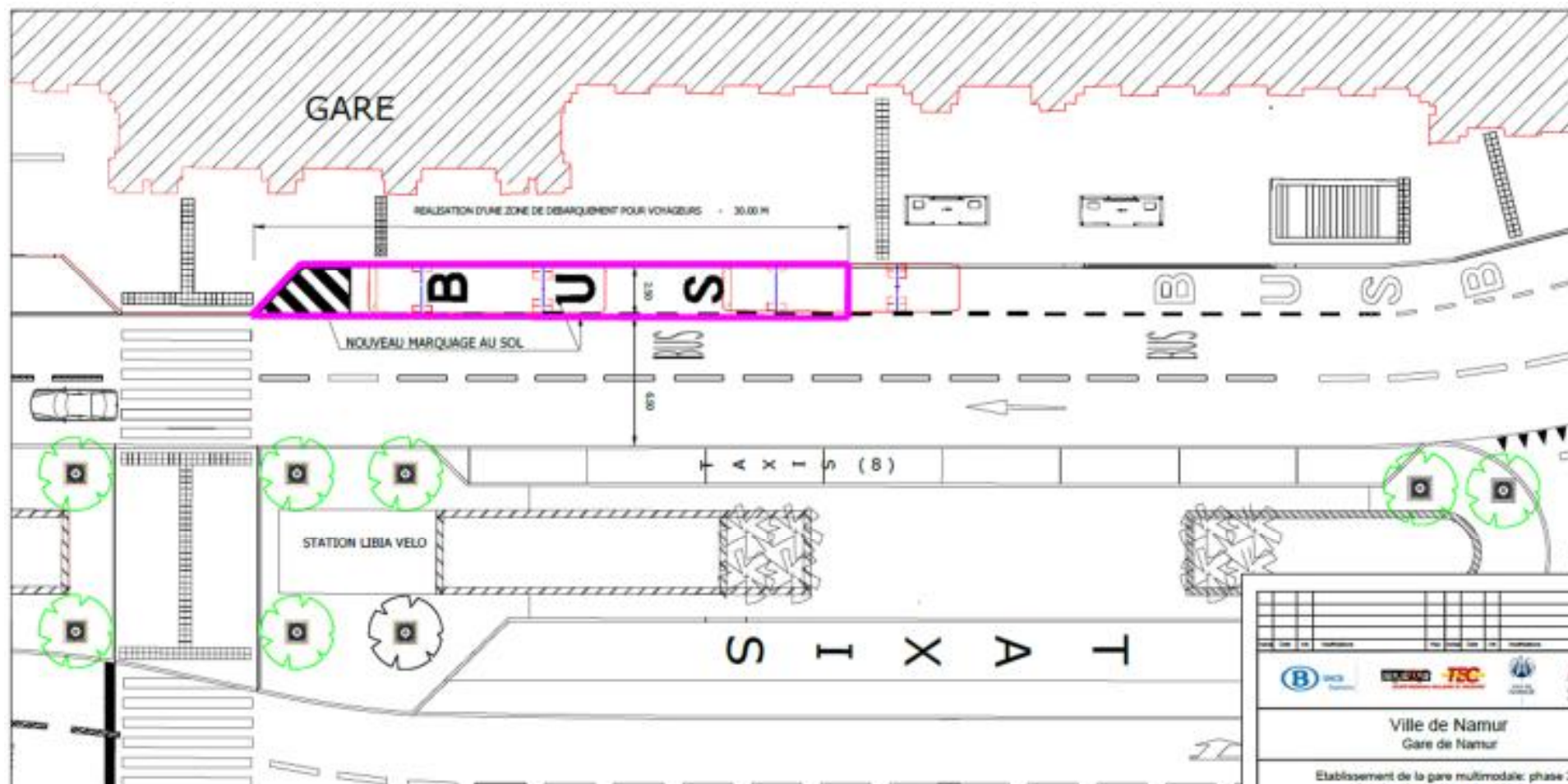
QUARTIER GARE

Namur investit dans votre avenir



Conférence « Grands chantiers » - 14/06/2016

Gare provisoire – Place de la Station



Ville de Namur Gare de Namur			
Etablissement de la gare multimodale: phase 2 Construction de la gare autobus de son accès et travaux routiers connexes.			
CAHIER SPECIAL DES CHARGES N°00/04/14/001			
AMENAGEMENT D'UNE GARE AUTOBUS PROVISOIRE			
PLACE DE LA STATION			

QUARTIER GARE
 Namur investit dans votre avenir

NAMUR CAPITALE

LEGENDE
 Dalles podotactiles collées

Conférence « Grands chantiers » - 14/06/2016

Travaux phase 2 – rampe d'accès



**QUARTIER
GARE**

Namur investit
dans votre avenir



**NAMUR
CAPITALE**

Conférence « Grands chantiers » - 14/06/2016

Planning prévisionnel



- Travaux gare provisoire
- Report du transit dans le sens Omalius - Léopold vers le tunnel du nord
- Mise en service du by-pass et du rond-point

Trimestre 3

- Début chantier gare phase 2
- Déménagement de la gare des bus vers la gare provisoire

Trimestre 4



Namur investit
dans votre avenir



Conférence « Grands chantiers » - 14/06/2016



QUARTIER GARE

Namur investit
dans votre avenir

Questions/Réponses



Conférence « Grands chantiers » - 14/06/2016

Situation dans le centre-ville



Le projet de Palais de Justice (vue côté parc)



Mesures de circulation



Planning prévisionnel





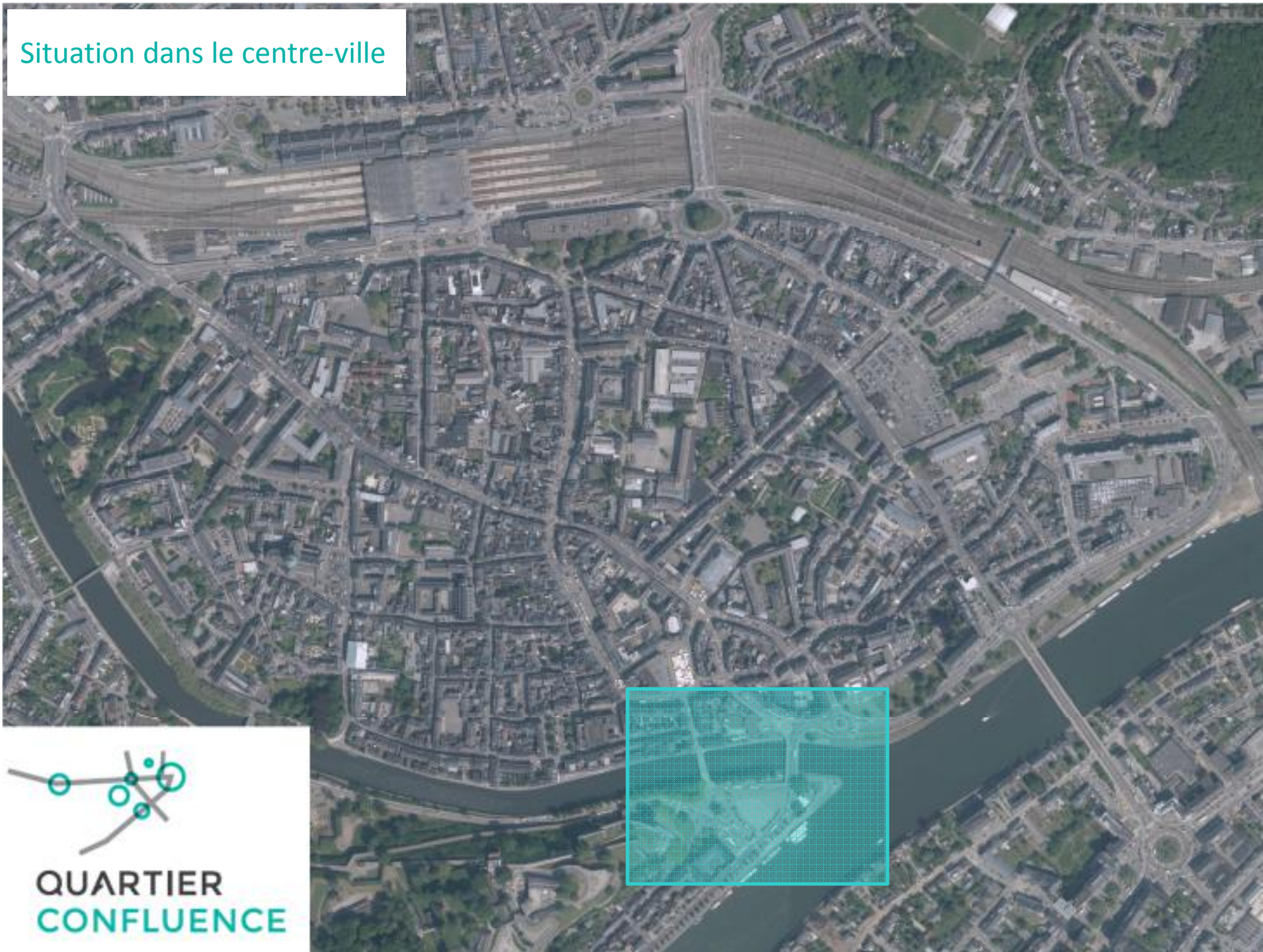
QUARTIER
CASERNES

Questions/Réponses

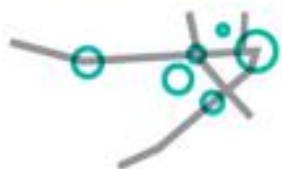


Conférence « Grands chantiers » - 14/06/2016

Situation dans le centre-ville

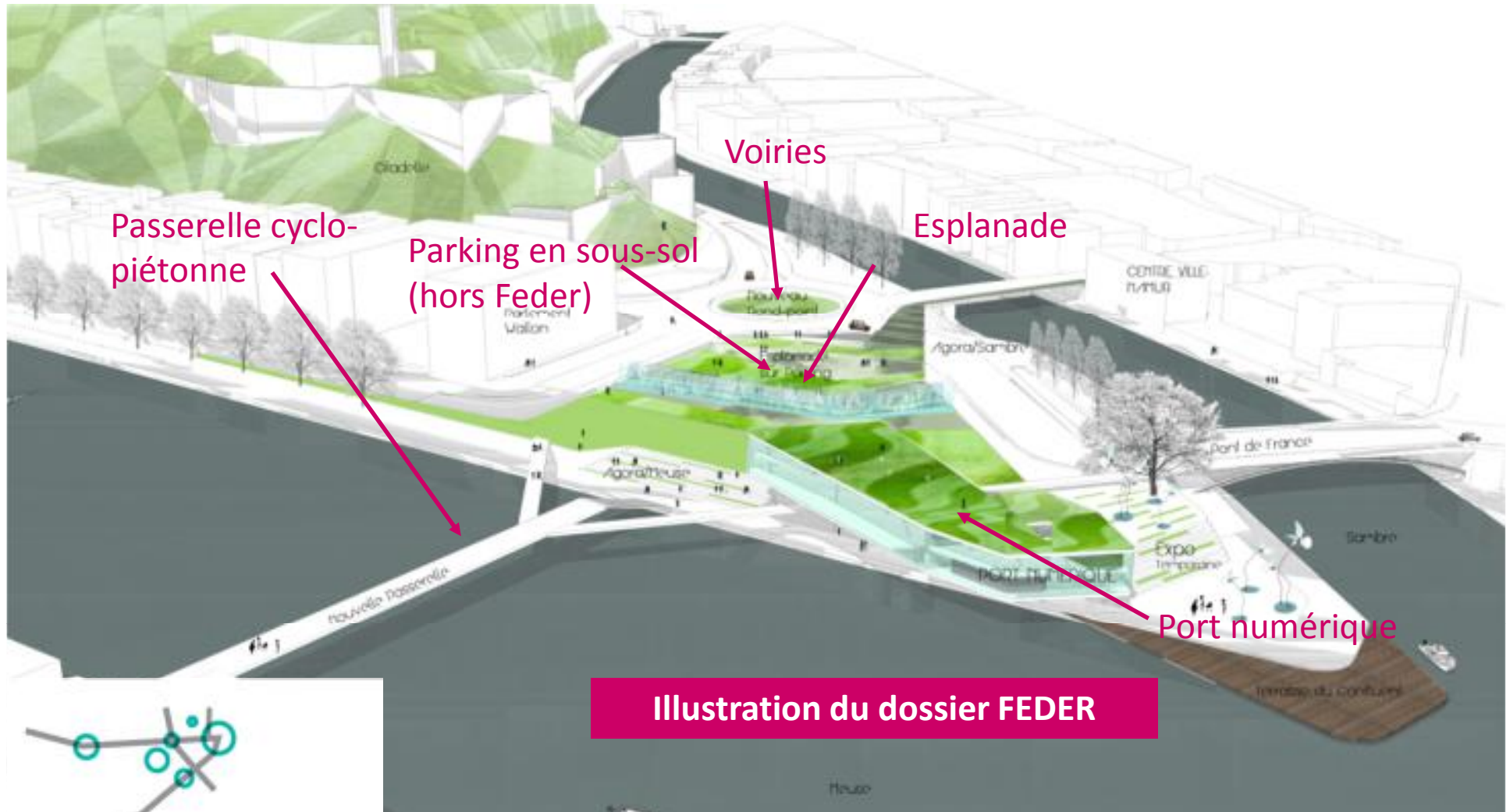


Situation dans le centre-ville



QUARTIER
CONFLUENCE

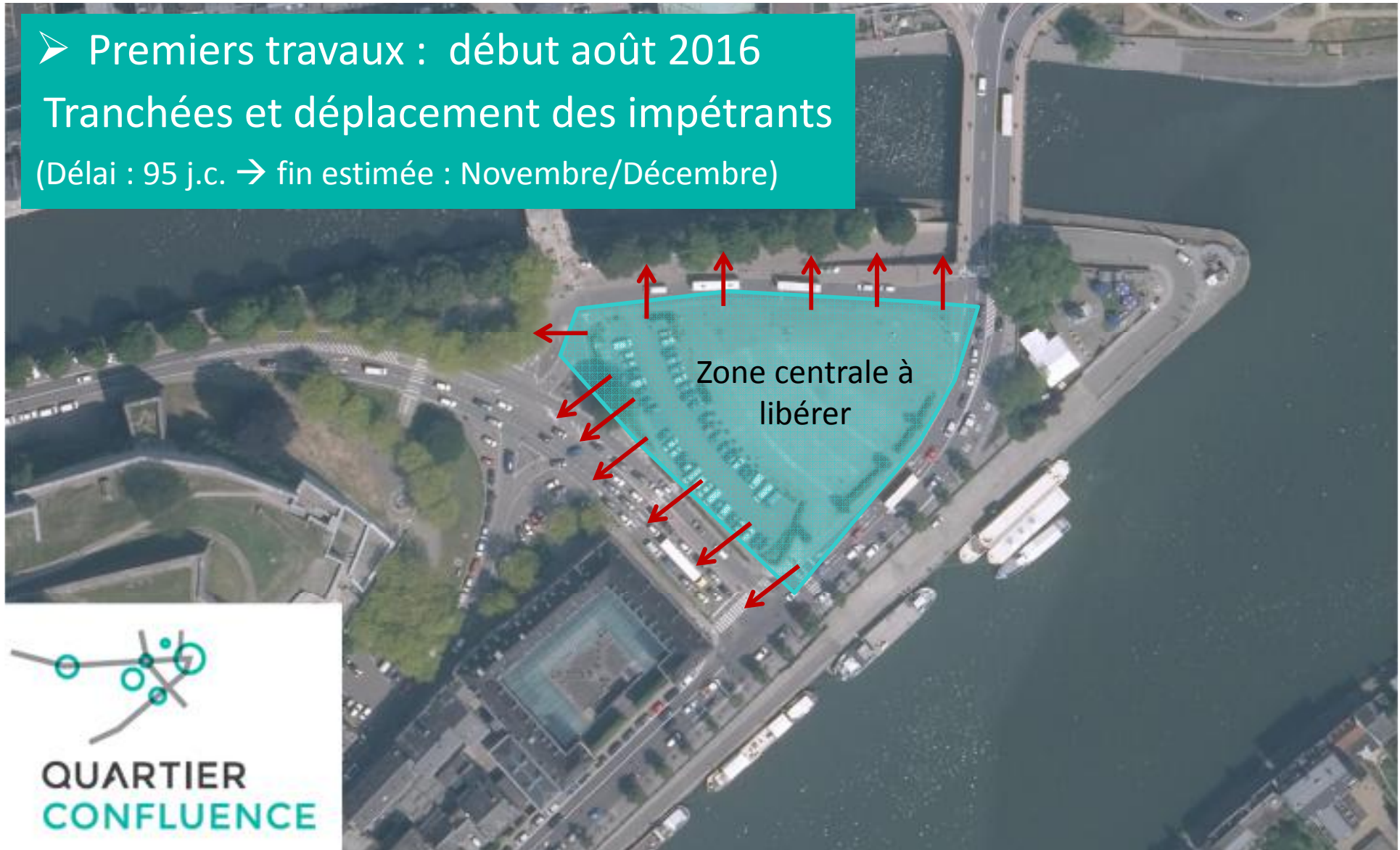
La Confluence : un site, cinq projets



Cinq projets, un constat

- Site fortement occupé par les impétrants → nécessité de libérer l'espace

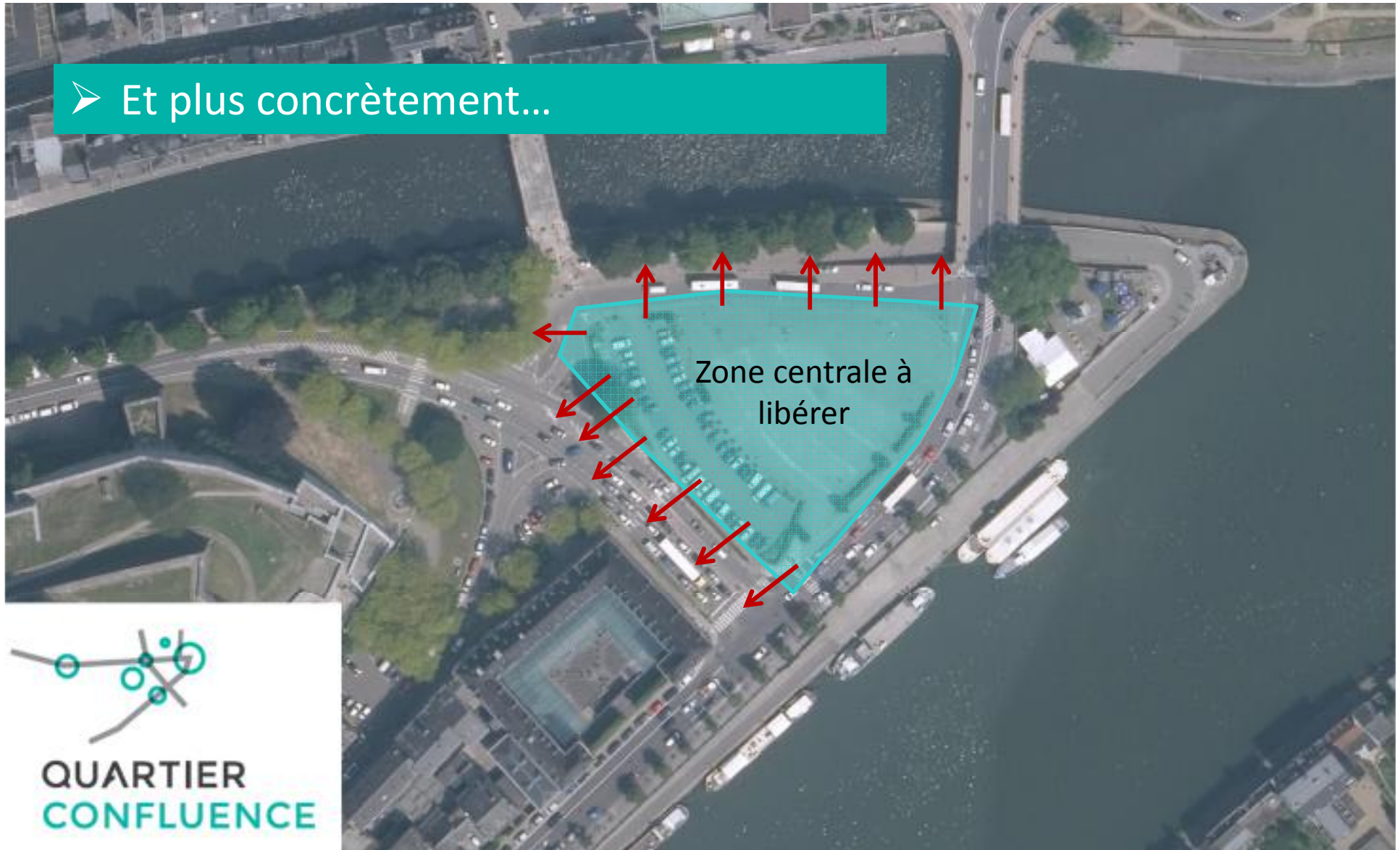
➤ Premiers travaux : début août 2016
Tranchées et déplacement des impétrants
(Délai : 95 j.c. → fin estimée : Novembre/Décembre)



Cinq projets, un constat

- Site fortement occupé par les impétrants → nécessité de libérer l'espace

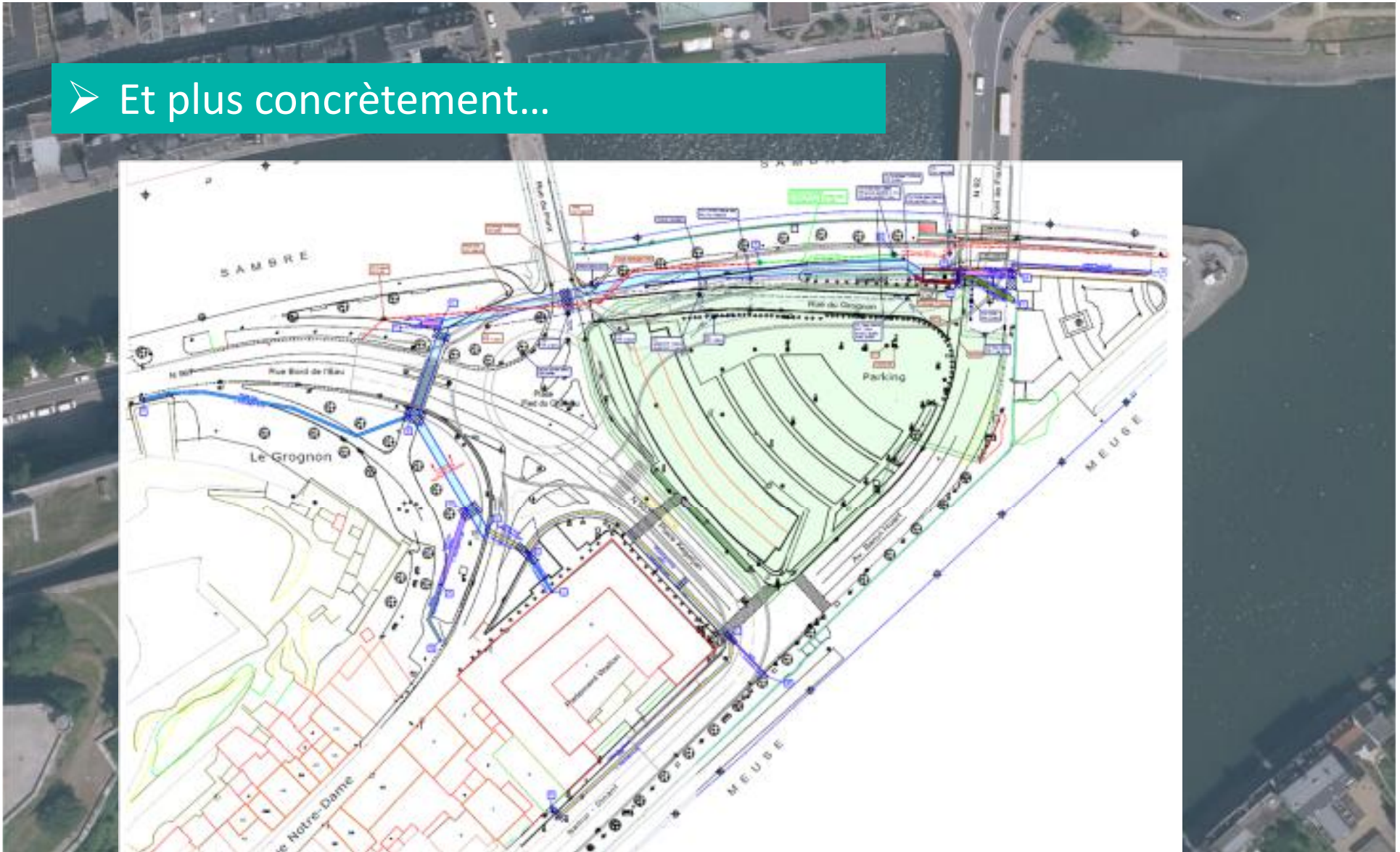
➤ Et plus concrètement...



Cinq projets, un constat

- Site fortement occupé par les impétrants → nécessité de libérer l'espace

➤ Et plus concrètement...





Concessionnaire parking

Tranchée commune

Entrepreneur déplacement impétrants

Tranchées complémentaires

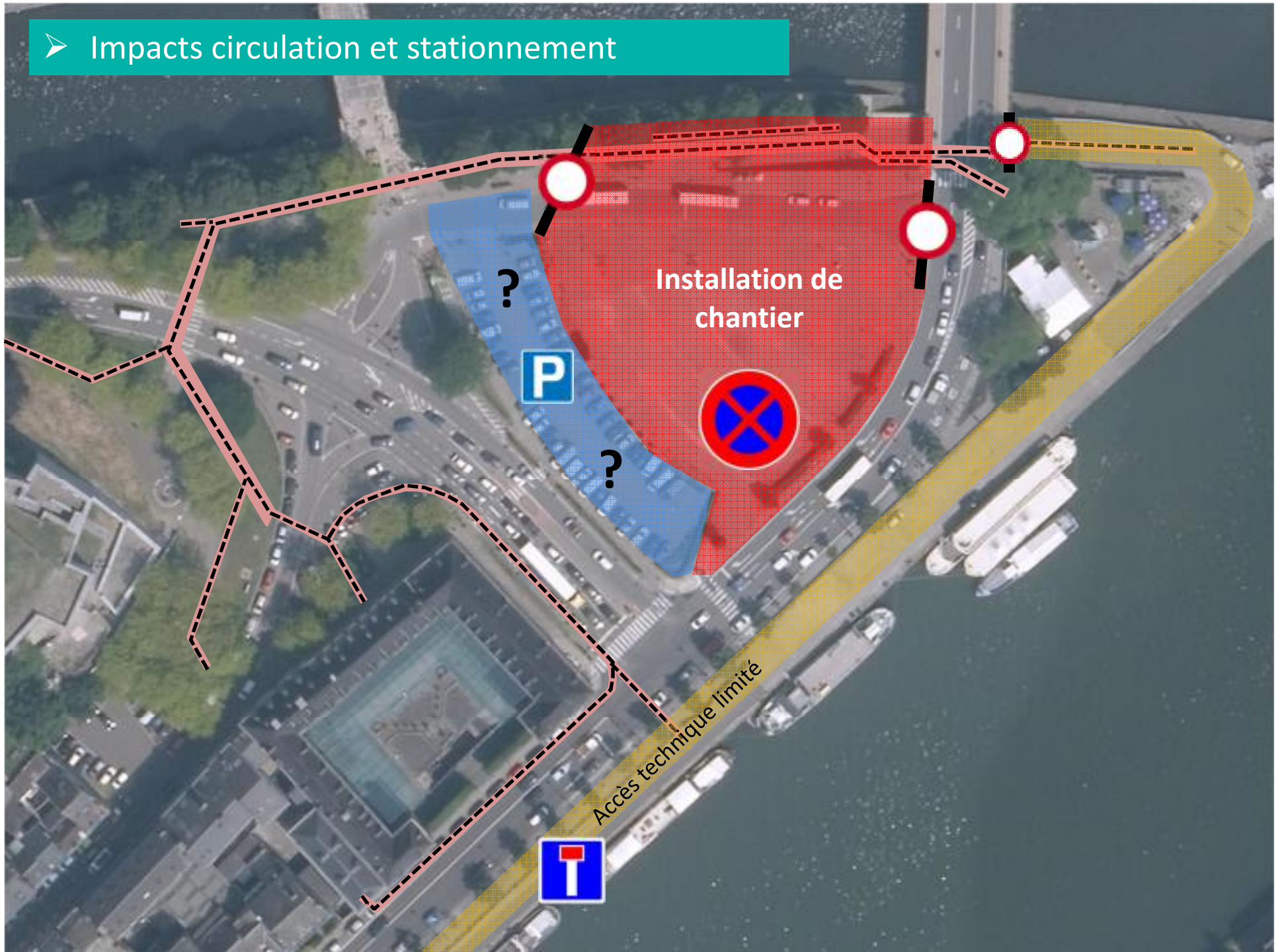
Chambre de visite et culée du Pont de France

Pose des impétrants

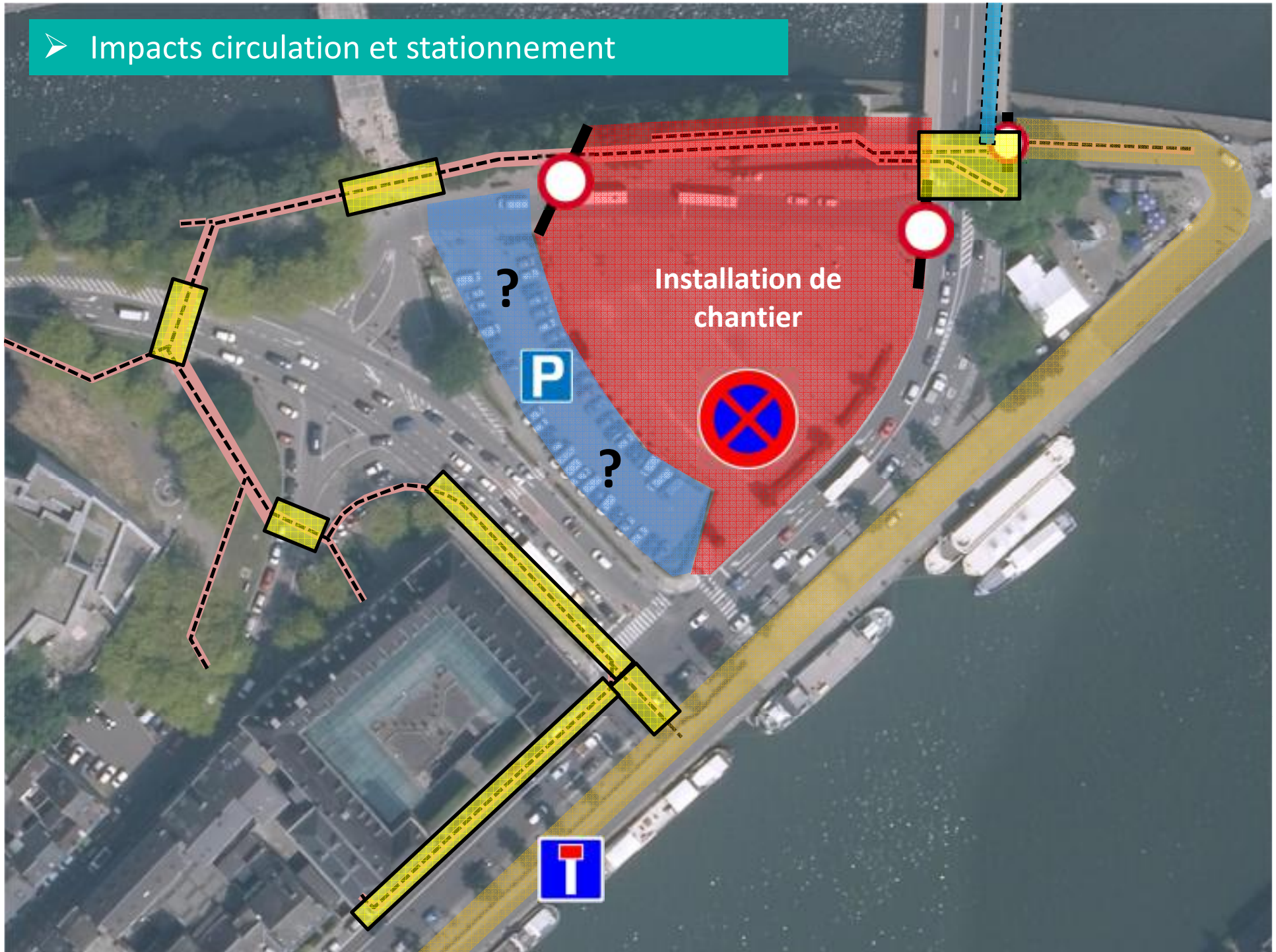
➤ Impacts circulation et stationnement



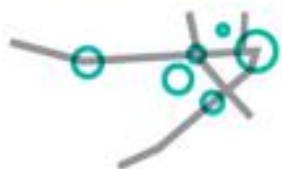
➤ Impacts circulation et stationnement



➤ Impacts circulation et stationnement



Situation dans le centre-ville



QUARTIER
CONFLUENCE

Maison de la Culture

Le projet (vue depuis les bords de Sambre)



[www.province.namur.be/maison de la culture](http://www.province.namur.be/maison_de_la_culture)



**QUARTIER
CONFLUENCE**

Questions/Réponses

Planning prévisionnel



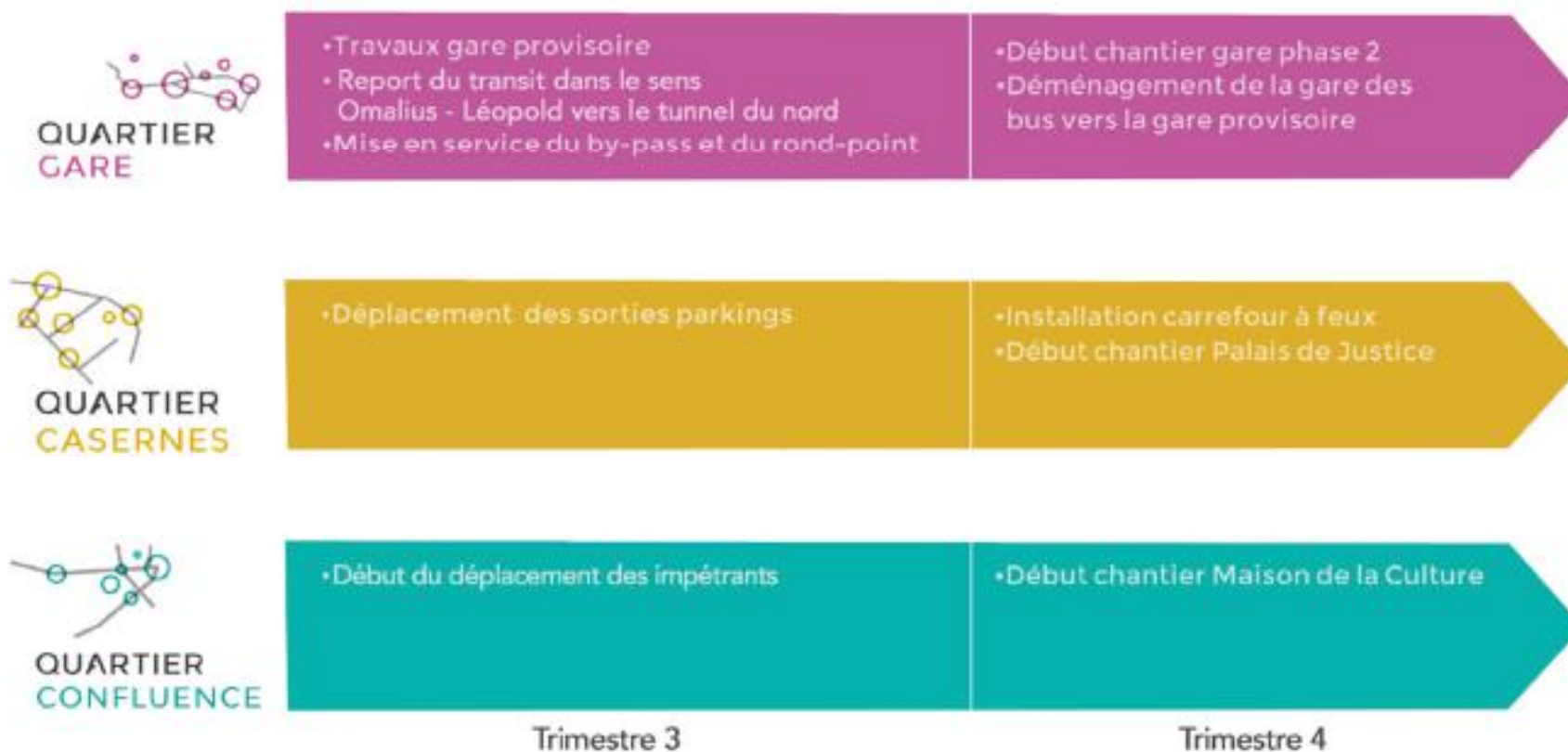
Conférence « Grands chantiers » - 14/06/2016



Conclusion

Ligne du temps des grands chantiers

2016



Rendez-vous fin 2016 pour la prochaine réunion

Merci de votre attention

Contact

Pavillon de l'Aménagement urbain

Hôtel de Ville

B-5000 Namur

081/24.72.94– pavillon-namur@ville.namur.be



www.pavillon-namur.be



**NAMUR
CAPITALE**

