



Stratégie de rénovation des voiries

Conférence



NAMUR
CAPITALE

06/06/2016



PAVILLON
AMENAGEMENT
URBAIN
AUX RYTHMES
DE NAMUR

Ordre du jour



- Introduction (Luc Gennart)
- Présentation du Département des Voies publiques (Michel Jehaes)
- Mise en œuvre du plan voirie (Bernard Baras)
- Cartographie – application « gestion de voiries » (Samuel Nottebaert)
- Conclusion (Luc Gennart)
- Questions/réponses



Introduction

Luc GENNART
Echevin du Développement économique et des Voiries


Les routes communales de Namur



- Un patrimoine de communication important
- Plan de gestion des voiries publiques revêtues

Chaussée = partie de la voirie réservée aux véhicules automobiles, vélos et motos

La route : un patrimoine...



Il est devenu difficile de parler de la route pour plusieurs raisons : Kyoto, Rio, les accidents, la circulation, les dangers, la pollution, ...

Une réalité

La route reste un mode de transport incontournable, que ce soit pour:
les voyageurs (92,5 %, *Eurostat*)
ou le fret (66,3 %, *Eurostat*).

Objectifs du plan de gestion des voiries



Diminuer les coûts directs :

- Réparations ponctuelles par le service technique voirie ;
- Investissements extraordinaires (réfection des voiries).

Objectifs du plan de gestion des voiries



Diminuer les coûts indirects :

- Coût d'entretien des véhicules empruntant le réseau routier communal ;
- Gestion administrative et de communication suite aux multiples demandes d'intervention, ...
- Frais de sécurité sociales (conséquence des accidents) ;
- Gestion des déchets.

La route : un patrimoine...

L'entretien = politique de prévention

La banque mondiale estime qu'un sous-financement des dépenses d'entretien routier de 1€ se traduit par une hausse de 2 à 3 € du coût d'utilisation des véhicules*
(= carburant, pneus, pièces de rechanges, main d'œuvre, ...)



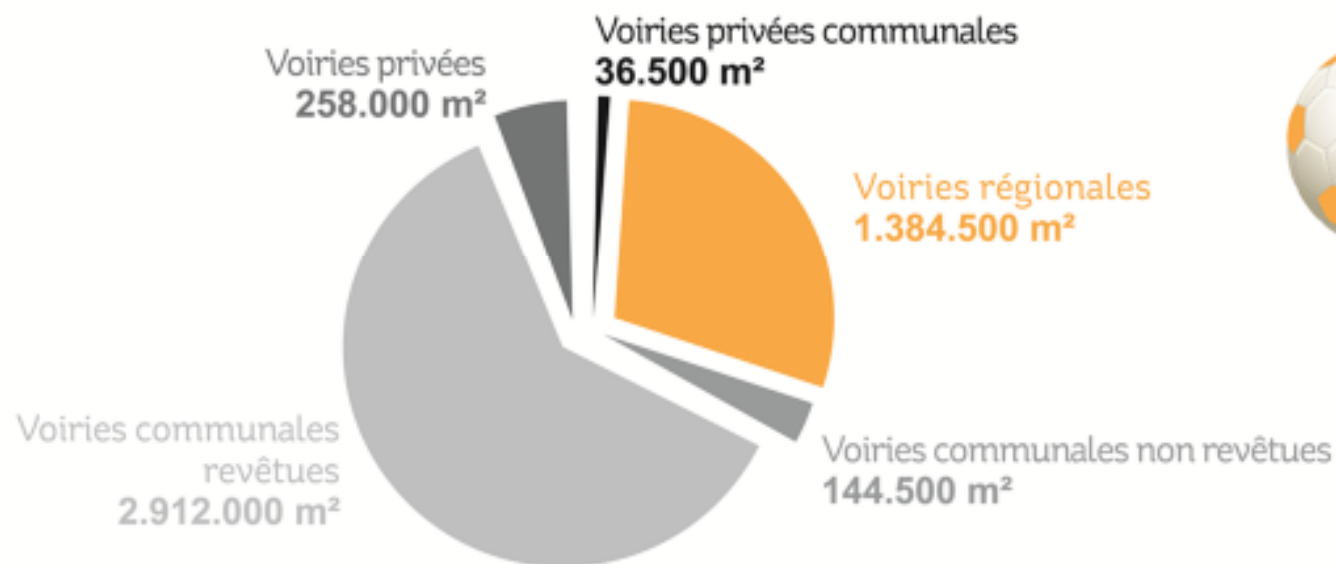
*GWILLIAM, Kenneth. Conseiller en économie des transports
Centre de Recherche sur les Transports, OCDE.

La route : un patrimoine...

Le réseau routier namurois revêtu et public se décompose comme suit (hors les 23 km d'autoroutes) :

4.735.500 M² DE VOIRIES

= 1.000 terrains de foot



La route : un patrimoine...

Quelques chiffres à Namur

- 1.700 voiries nommées (communales, régionales et privées);
- 3.600.000 m² de chaussées communales et privées;
- Patrimoine estimé à **300 Millions €**.

Patrimoine 300 Mio€



1. Privilégier l'entretien
2. Planification à long terme
3. Technique d'auscultation et rapport
4. Technique d'entretien
5. Coordination impétrants

Patrimoine 300 Mio€

1. Privilégier l'entretien

- 87% du réseau peut être entretenu
- 13% doit être rénové



Patrimoine 300 Mio€



1. Privilégie l'entretien
2. Planification à long terme
 - Plan d'entretien : 2015-2026
 - Plan de réfection : 2045
 - Cycle de réfection :
 - 13% = 30 ans
 - 1% = 30/13 2,3 ans
 - Donc 100% = 230 ans
 - Grande prudence modifications - réparations

Patrimoine 300 Mio€



1. Privilège l'entretien
2. Planification à long terme
3. Technique d'auscultation et rapport
 - Banque données unique
 - Sygerco, CRR, caméra
 - Chefs de secteur et surveillants de chantiers
 - Citoyens

Patrimoine 300 Mio€



1. Privilégie l'entretien
2. Planification à long terme
3. Technique d'auscultation et rapport
4. Technique d'entretien
 - Analyse de la fréquence
 - Regroupement par quartier
 - Réparation localisées à chaud
 - Trapillons, bordures, fissures
 - Enduits scellés ou non

Patrimoine 300 Mio€



1. Privilège l'entretien
2. Planification à long terme
3. Technique d'auscultation et rapport
4. Technique d'entretien
5. Coordination impétrants
 - Décret
 - Règlement communal

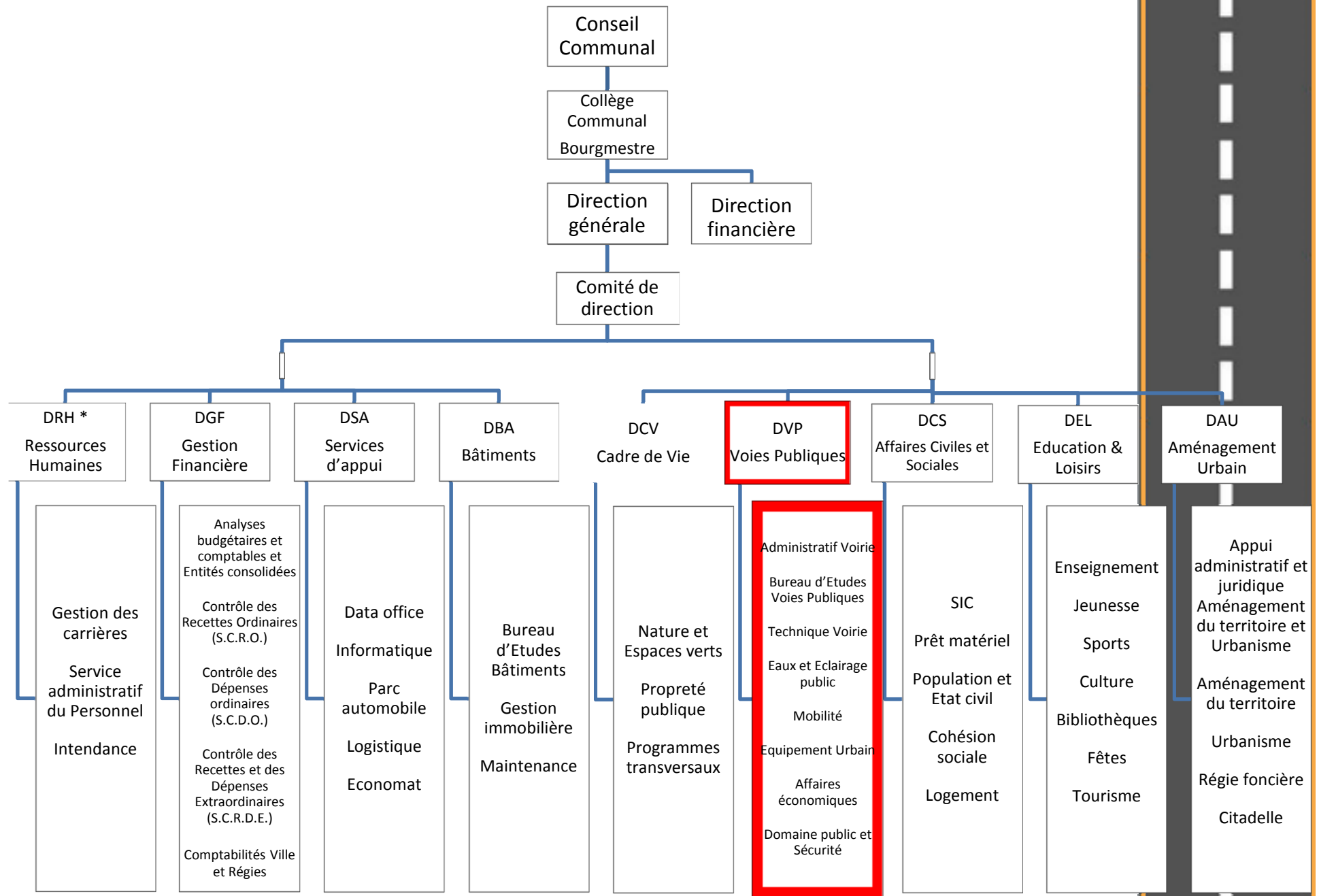


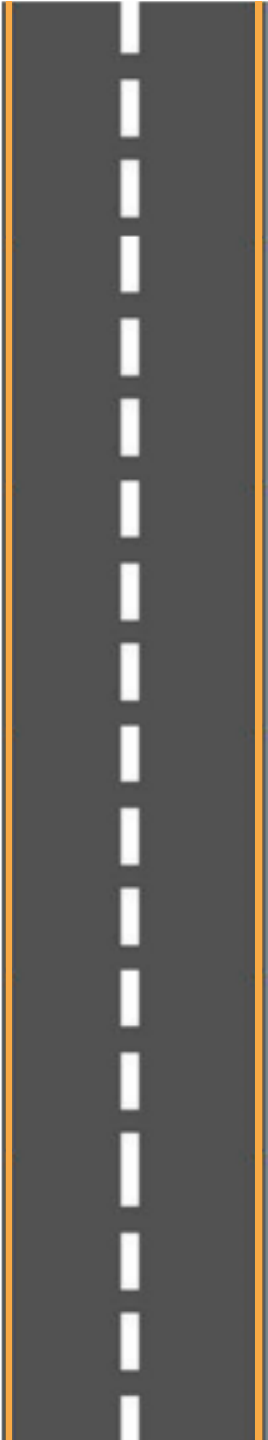
Département des voies publiques

Présentation

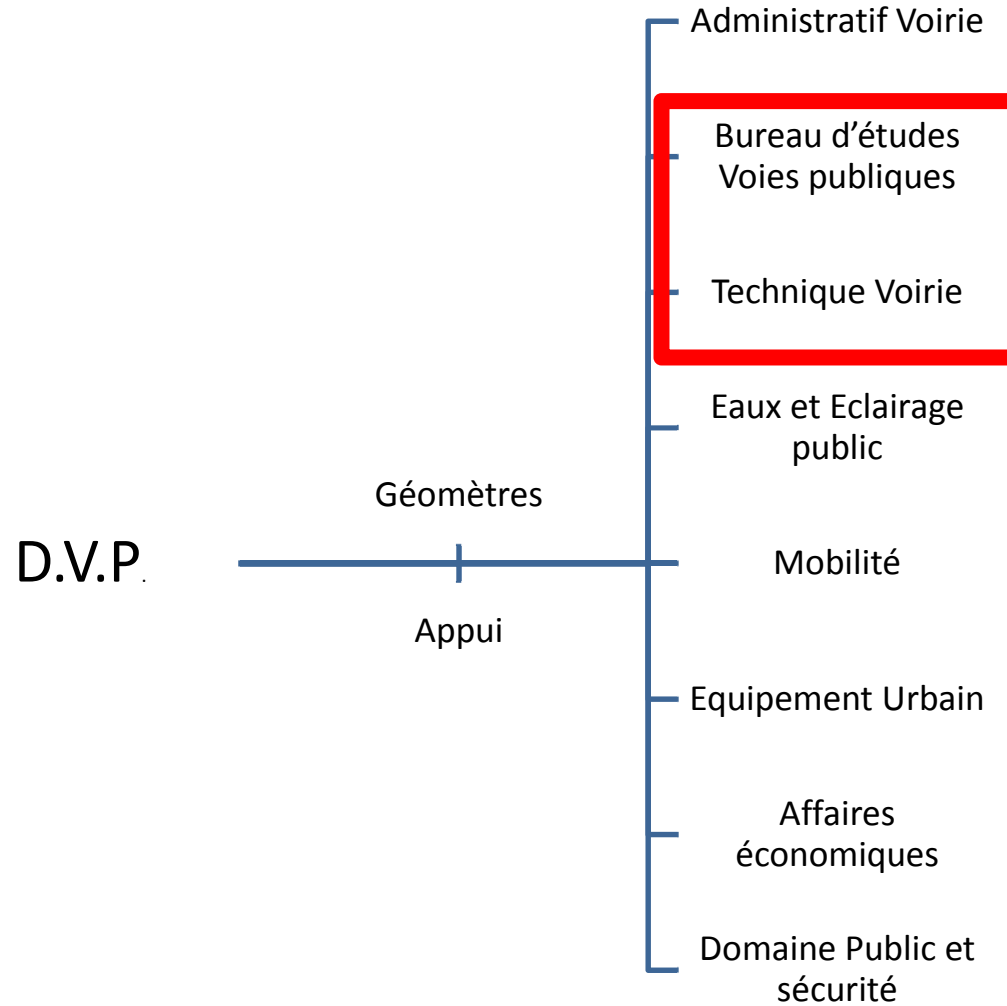
Michel JEHAES
Chef de département

Administration Vue Générale

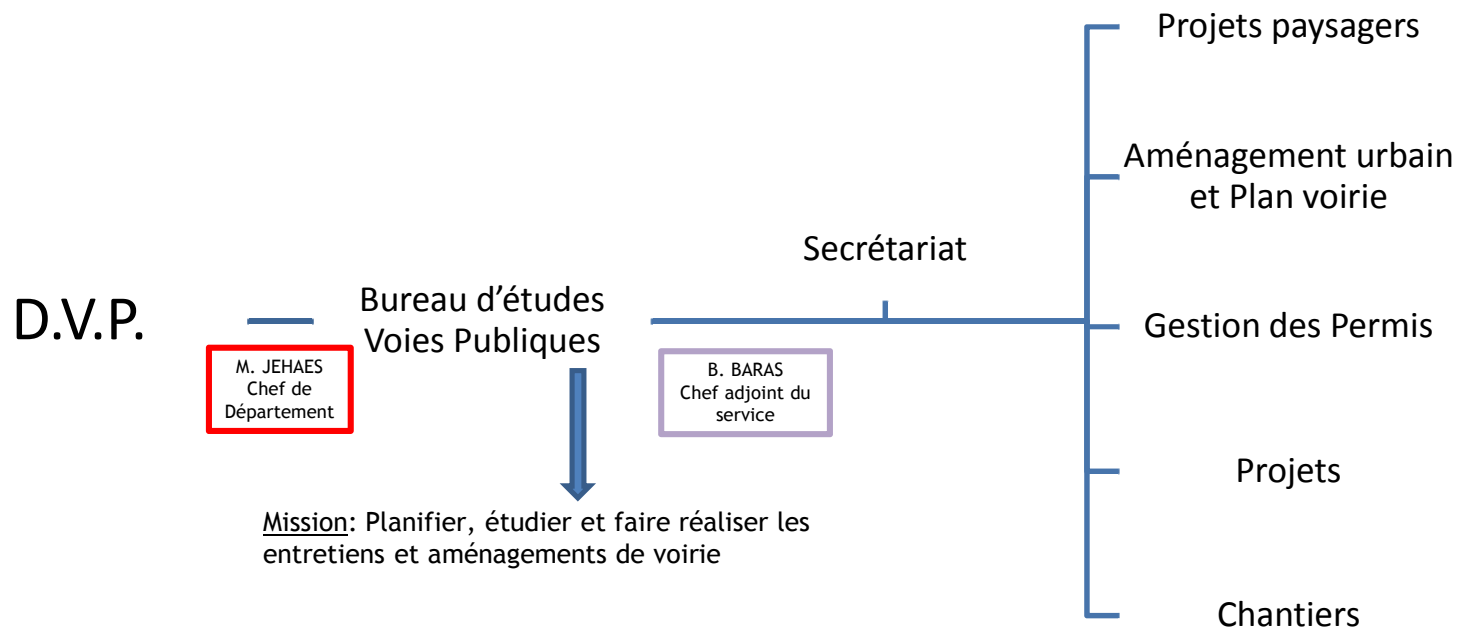




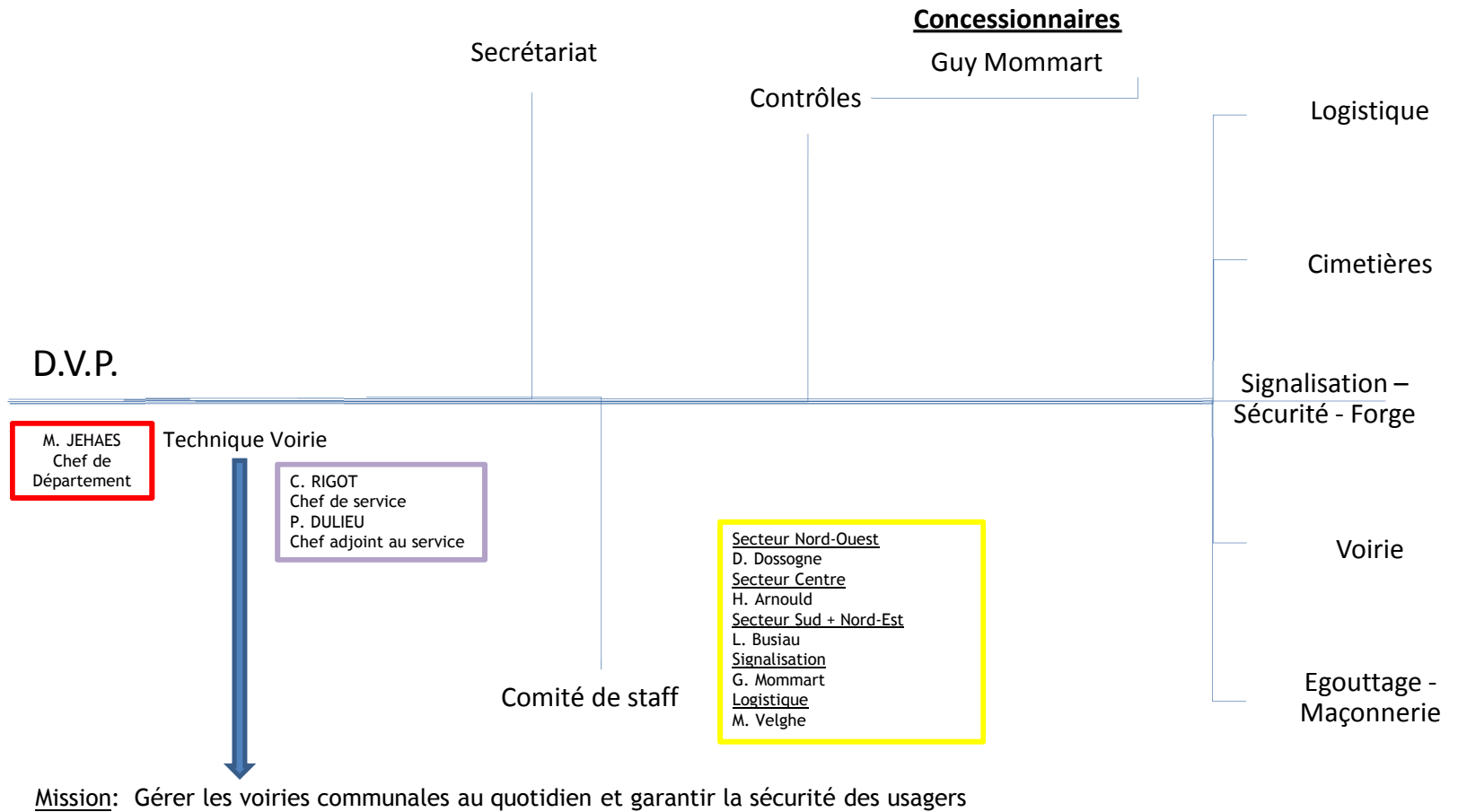
Département des Voies Publiques



D.V.P.
Bureau d'études Voies Publiques



D.V.P. Technique Voirie



Plan voirie - mise en œuvre



Une vision à long terme

- Plan d'entretien des chaussées publiques communales " 2016 - 2026"

Arrêt provisoire des rues à entretenir en 2017 – 2018

- Information aux impétrants; ajustement possible des plannings : volonté de coordination
- Vérification de terrain par le service technique : confirmation ou requalification des priorités

Arrêt de la liste à entretenir en 2016

- Marché de travaux lancé en 2015/2016 / réalisé en 2016
- Vérification et ajustement encore possible par le service technique

Plan voirie - communication

- En ligne
- Dans « Namur Magazine »
- Par avis aux riverains, via l'entrepreneur
- Demain, sur smartphone et panneau d'affichage ?

Namur Edivil

LES TRAVAUX DE VOIRIE

Les chantiers renseignés ici sont réalisés en fonction de divers facteurs dont les aléas de la météo. Il se peut qu'il y ait quelques variations entre le moment où cette liste est établie et le calendrier effectif de mise en œuvre des travaux.

Les travaux d'entretien sont menés par la Ville de Namur dans le cadre du programme communal d'entretien des voiries. Les travaux liés aux impétrants sont menés par ORES (électricité, gaz), la SWDE (eau), Proximus ou VOO (téléphone, télévision et internet). Les travaux sur les voiries régionales sont menés par le Service Public de Wallonie, ceux liés à l'égouttage et à l'installation de collecteurs des eaux usées sont menés par l'INASEP.

D'autres travaux d'entretien et de réparation ponctuels viennent compléter cette liste non exhaustive.

Chantiers en cours et prévus jusqu'au 15 septembre

Beez

Rue du Porson : **raclage/pose**

Belgrade

Avenue Jean Delkaye, Rues René Delory, Camille Godefroid, Joseph Vincent : **raclage/pose**

Bouge

Rues Jean Ouwens, Joseph Durieux : **entretien de voirie en béton**

Boninne

Rue Bois de Lahaut : **travaux d'égouttage**

Bassoulx

Diverses rues : Collecteur du Fricet

Ergent

Rue Erpent Val : **réfection**
Allées des Alouettes, des Fauvettes, des roitelets et Champ des Oiseaux, rue du Grand Tige : **impétrants SWDE**

Flawinne

Sur le Fond Barbette, Rues Fernand Cochard, Marcel Vanely, Aimable Vigneron-Colin, Maurice Brossius, chemin de la vieille Sambre : **enduisage**

Rues Emile Mazy, Tir de Ronet : **raclage/pose**

Rue Fernand Marchand : **travaux d'égouttage**

Rue Joseph Durieux : **entretien de voirie en béton**

Gelbressée

Diverses rues : collecteur du Fricet

Jambes

Rues de l'Emprunt, des Verrières, des Peupliers et avenue du Parc d'Ambe, avenue de la Dame, chaussée de Marche, Montagne Sainte-Barbe, : **raclage/pose**
Rue de Dave : **entretien chaussée (SPW)**

Malonne

Rue Maurice Brossius et chemin de la Vieille Sambre : **enduisage**

TRAVAUX

page 36

Rues Fond de Malonne et d'Inzevaux : collecteur du Landoir (INASEP)

Narinne

N4 : **entretien (SPW)**

Namur

Rue de la Pépinière et Avenue des Champs-Élysées :

enduisage

Rues de Fer, de la Colline, des Noyers, Godefroid :

raclage/pose

Square Léopold : **réfection (SPW)**

Avenue de la Gare, Place de la Station, Place Léopold, rues

Basse Neuville, Borgnet, Ponty, Rogier, Fer, Gaillet, Lucien

Namêche : **impétrants (ORES)**

Rue des Quatre Fils Aymon : **amélioration Ravel (SPW)**

Place d'Hastodon, Quai de l'Écluse, rue Salzennes les

Moulins : **aménagement cyclo-pédon**

Narinne

Rues de Bolettes et Neuves : **raclage/pose**

Saint-Mars

Rues du Centre et des Colonies : **enduisage**

Saint-Servais

Rues Léopold de Hulster, Raymond Museu, Saint-Donat, de

la Pépinière, des Colonies : **enduisage**

Diverses rues : collecteur du Fricet

Chaussée de Waterloo : **réfection et création bande bus**

(SPW)

Suarlée

Chemins des Alaudes et des Accourus, rues Fernand

Bourgeois, d'Orley, de la Sapinette, de Zualat et Comognes

de Suarlée : **enduisage**

N4 : **entretien (SPW)**

Templeux

Rues Bout du Village et Bois de Boquet : **enduisage**

Chemin de Moustier et route de Spy : **entretien de voirie en**

béton

Vedrin

Diverses rues : collecteur du Fricet

Rue de l'Yser : **entretien de voirie en béton**

Wiprien

Chaussée de Dinant : collecteur de Wiprien

Wierde

Rue de Henda : **réfection**

Chantiers à venir

A venir également, les travaux liés à l'aménagement d'une gare des bus provisoire, pour dégager l'actuelle gare des bus et construire la passerelle d'accès à la nouvelle infrastructure.

* d'infos dans votre Namur Magazine du 15 septembre.

Retrouvez toutes les infos en temps réel sur www.ville.namur.be/dhcm/aiguille/amenagement-du-territoire/urbanisme/voirie/voirie-en-ligne lancez l'application



Mise en œuvre du plan voirie

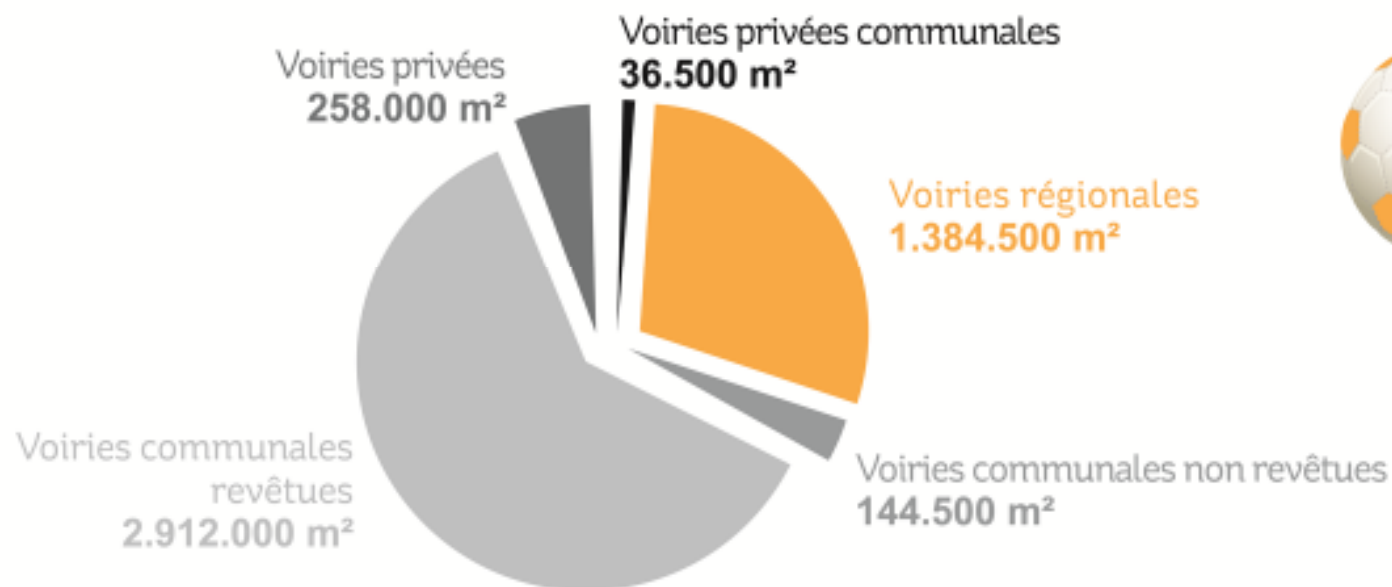
Bernard BARAS

Chef adjoint du service Bureau d'études Voies publiques

Plan voirie - le réseau

4.735.500 M² DE VOIRIES

= 1.000 terrains de foot



Plan voirie - le réseau

VOIRIES COMMUNALES

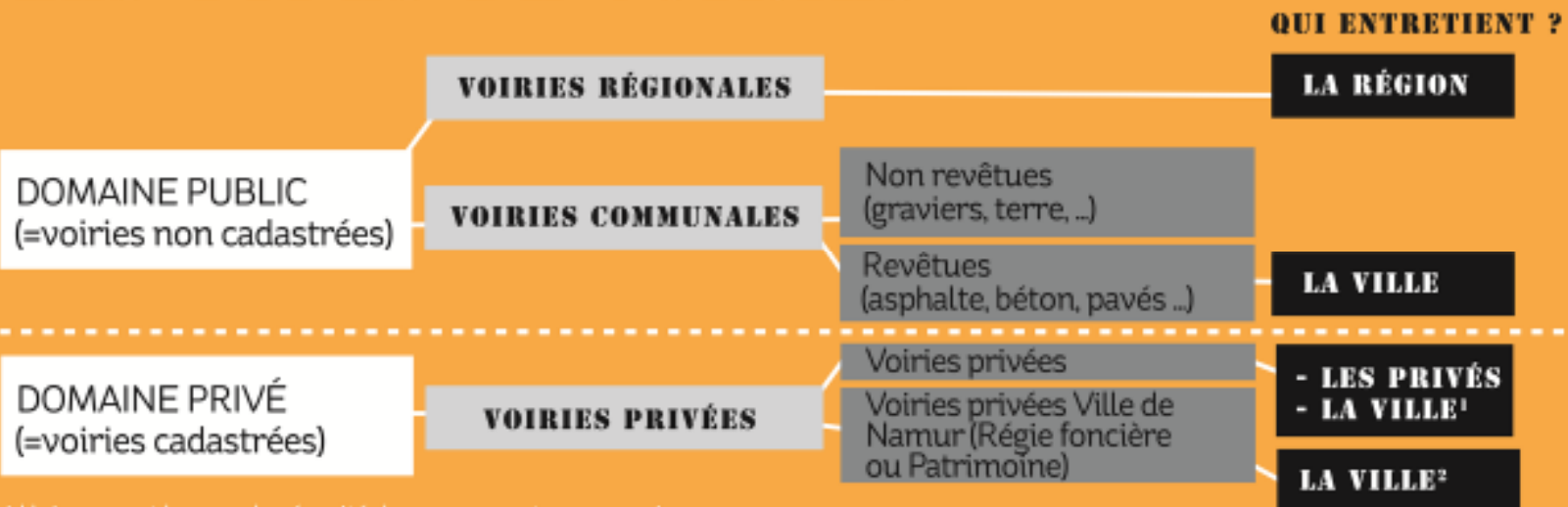
VOIRIES DE TRANSIT (1/4 du réseau)

VOIRIES HORS TRANSIT

TRANSIT PRINCIPAL

TRANSIT SECONDAIRE

LES TYPES DE VOIRIES



¹ Uniquement lorsque la sécurité des usagers est compromise.

² A terme, l'objectif de la Ville est de rapatrier ces voiries dans le domaine public et de les intégrer dans le plan d'entretien.

Plan voirie - origines

Cadastre initial dans les années 80

- Fiches papiers

Informatisation en 2003

- Base de données Access
- Sur base du code rue
- Informations partielles



The image shows a technical drawing or form, likely a cadastral plan or utility map. It contains various fields and data points, including a grid of numbers and letters, and a large section with a grid of numbers and letters. The drawing is oriented vertically and contains a lot of small text and numbers.

Mise à jour du cadastre des voiries en 2014

- Listes Excel
- Ajout des informations de base manquantes pour chaque voirie
- Définition du type de travaux à effectuer pour chaque voirie

Plan voirie - origines



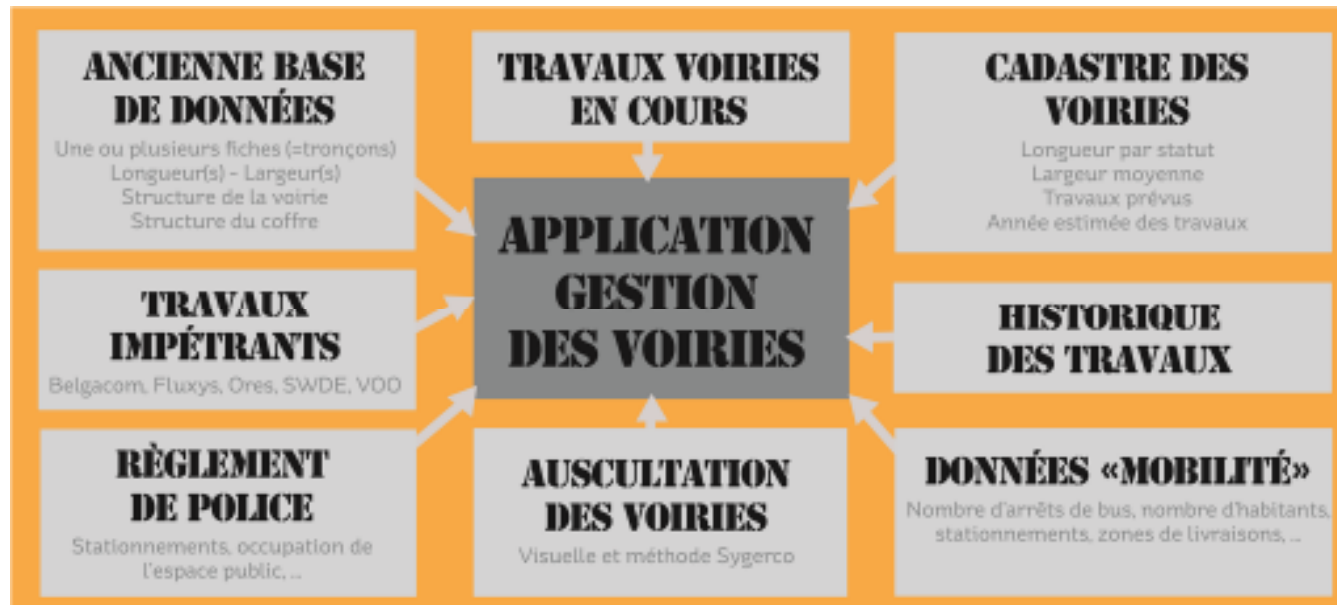
- Premier plan d'investissement sur 30 ans
- Cycle d'intervention contraignant
- Périodicité des interventions unique

Création d'une application « Gestion des Voiries » en 2014

- Priorisations (Transit)
 - Voiries de transit (principal, secondaire)
 - Voiries desservant des industries, commerces, bâtiments publics, ...
 - Voiries desservant de nombreux ménages
 - Respect de la périodicité des entretiens
 - Danger pour les usagers
- Priorité d'investissement (Entretien)

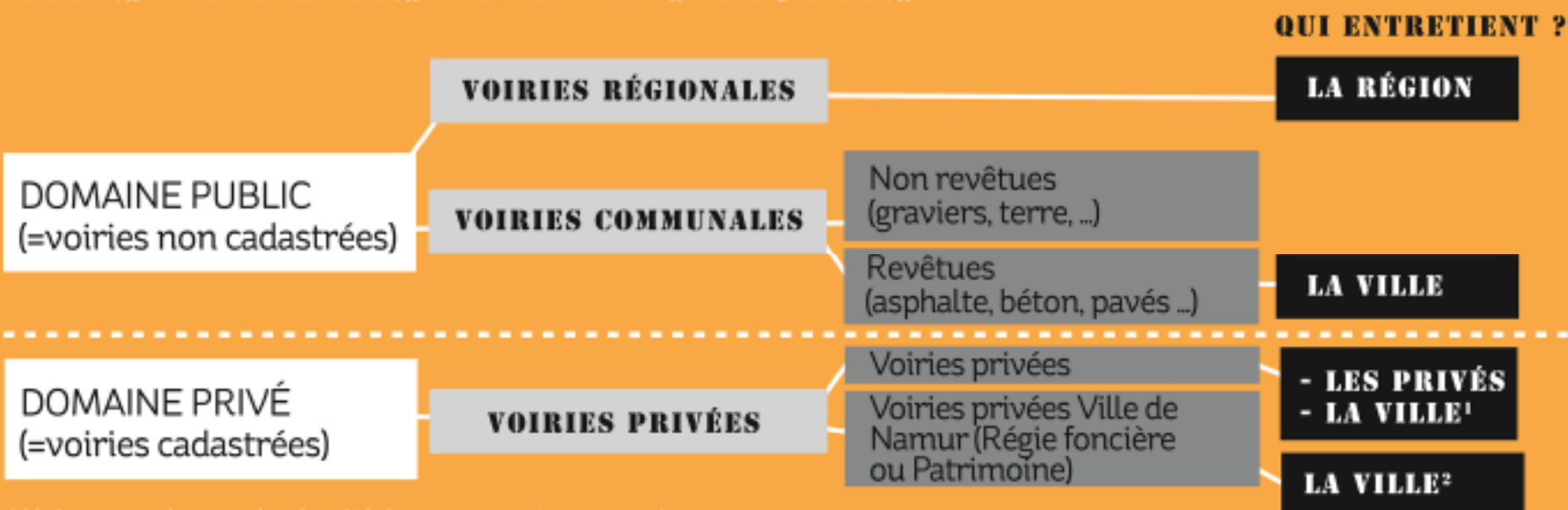
Plan voirie - origines

- Historique des travaux (+/- 25 ans)
- Périodicité des interventions adaptée à chaque catégorie de chaussée
- Nouveau plan d'investissement sur 30 ans (budget « réaliste »)
- Cartographie d'une partie des informations (voir plus loin)



Plan voirie - types de voirie

LES TYPES DE VOIRIES



¹ Uniquement lorsque la sécurité des usagers est compromise.

² A terme, l'objectif de la Ville est de rapatrier ces voiries dans le domaine public et de les intégrer dans le plan d'entretien.

Types d'intervention

Entretien = Préventif

Prolonger la durée de vie de la voirie

- L'Enduisage



Avant

Travaux



+



Types d'intervention

Entretien = Préventif

- Le Raclage/pose

Travaux



+

Avant



Types d'intervention

Entretien = Préventif

- L'entretien des dalles en béton

Avant



Travaux



Types d'intervention

Curatif = réparation

- Reconstruction → renouveau de la voirie

Avant



Pendant

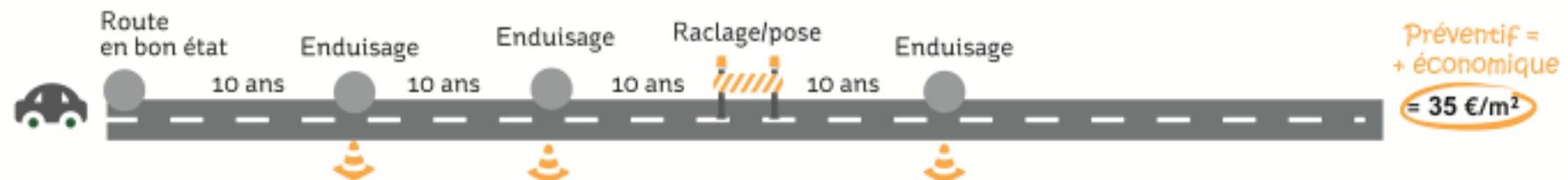
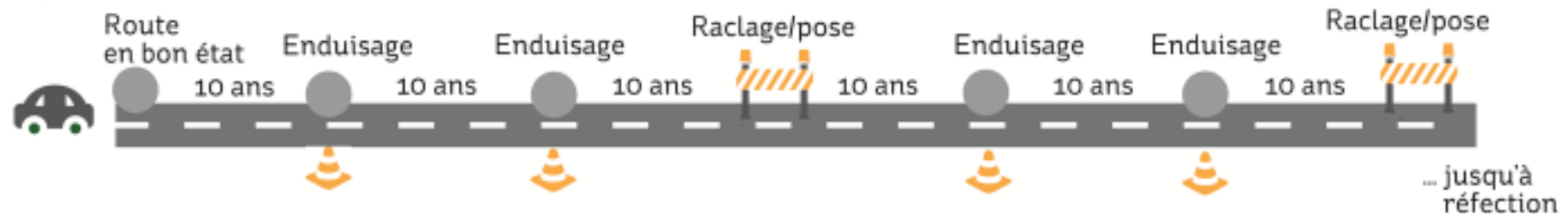


Après



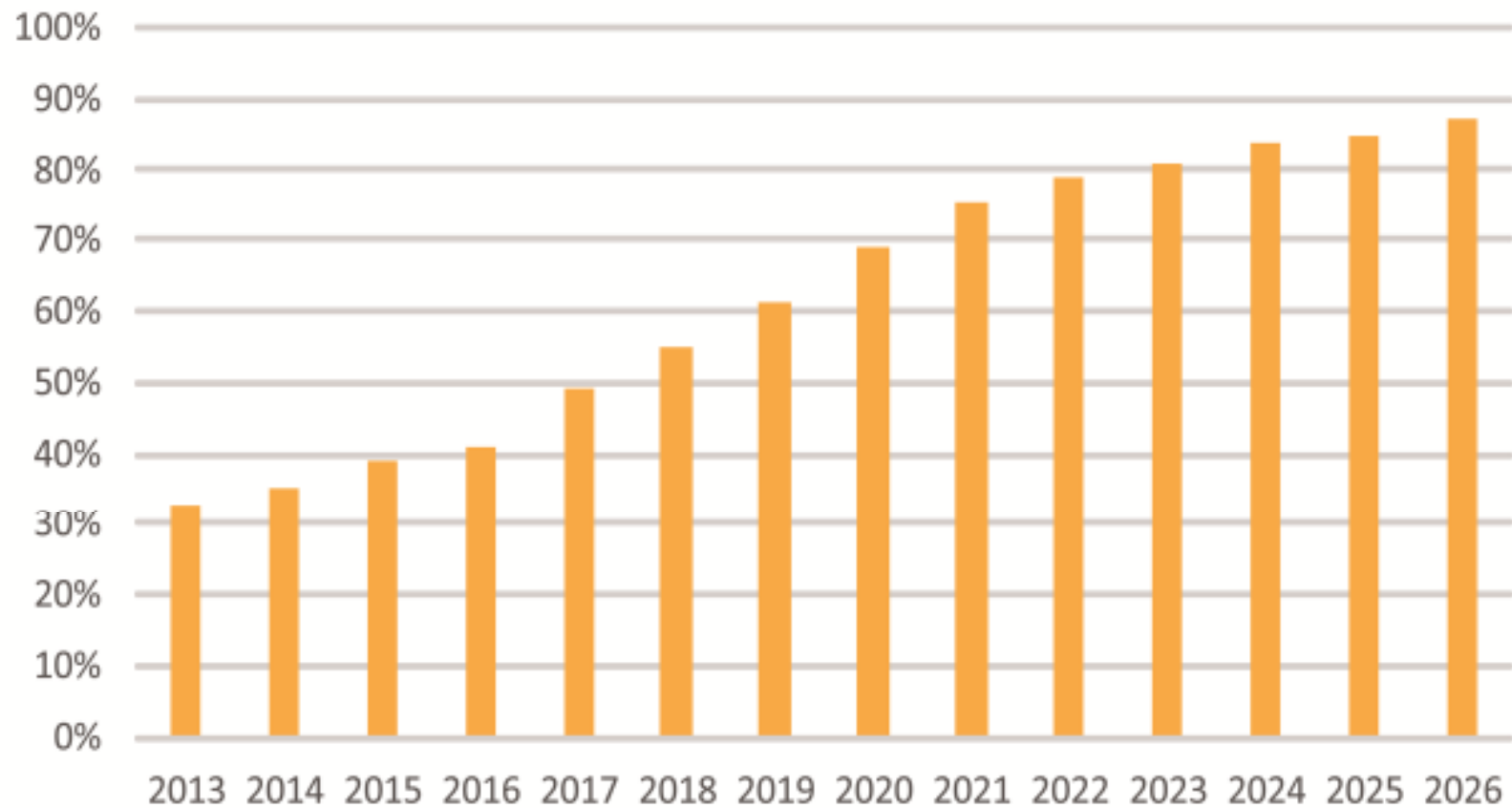
Cycle des entretiens

Cycle d'entretien :



Plan voirie - objectif

Evolution du nombre de voiries entretenues





Cartographie – application « gestion de voiries »

Samuel NOTTEBAERT
Chef du service Géographie urbaine

Appli. « Gestion des Voiries »

Application de Gestion des Voiries www.311.be/311/2012

Choix d'une commune: **Namur**
 Choix d'une rue: **Boulevard d'Herbatte**
 Choix d'un code rue: **3020** Filter Actif

Filter sur nom de rue: **herbatte**

CODE RUE: **1025** Ancienne commune: **Namur**
 Nom de rue: **Boulevard d'Herbatte**

Test ou partie de voirie en pavés de béton
 Test ou partie de voirie en pavés de pierre
 Test ou partie de voirie en béton

Plan As Built
 Levé de Géomètre

Superficie mesurée: **7,963,8 m²**
 Superficie moyenne Ajustée: **8,965,2 m²**
 Superficie moyenne de base: **8,965,2 m²**

Longueur: **964,0 m**
 Largeur Moyenne: **9,3 m**

Transit: Principal Secondaire

Privé:
 Privé YDN:
 Communale Revêtue:
 Communes Non Revêtues:
 Régionale:

Périodicité d'intervention: **1**

Travaux: [Impétrants](#) [Mobilité](#) [Interventions](#) [Fichiers](#) [Abréviés](#) [SYGERCO](#) [Règlements complémentaires](#)

Prévis ... Remarque: les années indiquées correspondent aux années de réalisation des travaux

Type de travaux	CSC	ANNEE	Durée du chantier	Auteur de projets	Localisation	Superficie	Priorité	Conseil
Enduisage		2021						<input type="checkbox"/>
Enduisage		2029						<input type="checkbox"/>
Raclage/Pose		2027						<input type="checkbox"/>
Enduisage		2045						<input type="checkbox"/>

En cours ...

Type de travaux	CSC	Début	Durée du chantier	Auteur de projets	Surveillant	Localisation	Superficie

Terminés ...

Type de travaux	CSC	Début	Fin	Durée	ANNEE	Auteur de projets	Localisation	Superficie
Réfection totale	V9999or	25/02/2013		180 j.o.	2013	SARAS Bernard		

5 tronçon(s)

Localisation

Début: **Font de Louvain** Début X: **125448,8** Y: **128923,8**
 Fin: **Axe de la rue Liliane** Fin X: **125505,5** Y: **128929,2**

Remarque: **à modifier après la réalisation du gratoire par le SPW**

Largeur: **9,5 m** Nbre d'avoies: Revêtement: **Pair**
 Longueur: **57,0 m** Nbre Cr sur Voirie: **5** des trottoirs: **Impair**
 Plateforme: **25,0 m** Nbre Cr en accotement: **3** Stationnement: Nbre: dont PMR:
 Nbre de Voies: **2** Piste Cyclable: Longueur: Traversée piétonne: Nbre:
 Bande Cycl. Sug.: Type: Surface (m²):

Composition du coffre

Geotextile: Sous-Fondation: Epaisseur (cm):
 Fondation: **piéris**
 Surface de revêtement de voirie (m²): Couche de Liaison:
 Revêtement:

Bordure: Longueur (m):
 Filot d'eau:
 Bord/Filot d'eau:
 Contrebutage de voirie:

Enduit coloré: Surface (m²): Type:
 Ralentisseur: Nbre: Type:
 Coussin berlinois: Nbre: **2** Type: **gastrhouc**
 Bôts: Nbre: Type:
 Mobilier en voirie: Nbre: Type:
 Zone de Livraison: Longueur en m: Type:

État: M - 1 sur 5 - Recherche

Plan voirie - voiries en ligne

Nombreuses données accessibles au public en 2015

- Via le site internet Ville.namur.be

Site officiel de la Ville de Namur, Capitale de la Région wallonne

NAMUR

--- Les autres sites de la ville ---

Entrez vos mots-clés... Recherche

Accueil Administration Politique Thématique Infos En ligne

Vous êtes ici : Accueil

Accédez à votre espace

ACTUALITES

9ème édition du Village Provençal du 8 au 12 juin 2015

VOUS ÊTES ICI

- 21e mobile
- Annuaire des Associations
- Cartographie Plan Interactif Statistiques
- Agenda
- CA SE PASSE À NAMUR...



Site officiel de la Ville de Namur, Capitale de la Région wallonne

NAMUR

--- Les autres sites de la ville ---

Entrez vos mots-clés... Recherche

Accueil Administration Politique Thématique Infos En ligne

Vous êtes ici : Administration > Vos services communs > Cartographie > Géographie Urbaine de Namur (GUN)

Cartographie - Géographie Urbaine de Namur - GUN

Hôtel de Ville - 1000 Namur
Secrétariat 02 49 54 01/04/11/11
Email: cartographie.ville@ville.namur.be

Service Géographie Urbaine de Namur (GUN) | Cartographie en ligne / Applications interactives | Ouverture

Toponymie / Nouveaux codes et dénominations | Statistiques / Atlas photographique / Quartiers | Copyright / Photos aériennes et Cartes IGN

Quartiers | Cartes / Plans | Les Services

Cartographie

Les Applications cartographiques interactives

Nous aimerions vous excuser par avance pour le temps de réponse qui peut être un peu plus lent de quelques secondes que sur un site internet conventionnel car nous n'accédons pas à une simple base de données, mais à des applications cartographiques qui fournissent de très grande quantité d'informations.

Cliquez sur ? pour prendre connaissance du MODE D'UTILISATION des applications mises à votre disposition à distance.

VOIRIE

Voie en ligne

Cliquez sur l'image pour lancer l'application interactive

Cette application vous permettra de rechercher des données relatives aux voies du territoire de la ville de Namur de façon interactive et dynamique.

VOUS POUVEZ TROUVER DES DONNÉES CONCERNANT DES TRONÇONS DE VOIES ET DES VOIES COMMUNALES VOUS.

Cliquez sur l'image pour lancer l'application interactive.

NAMUR en CHIFFRES

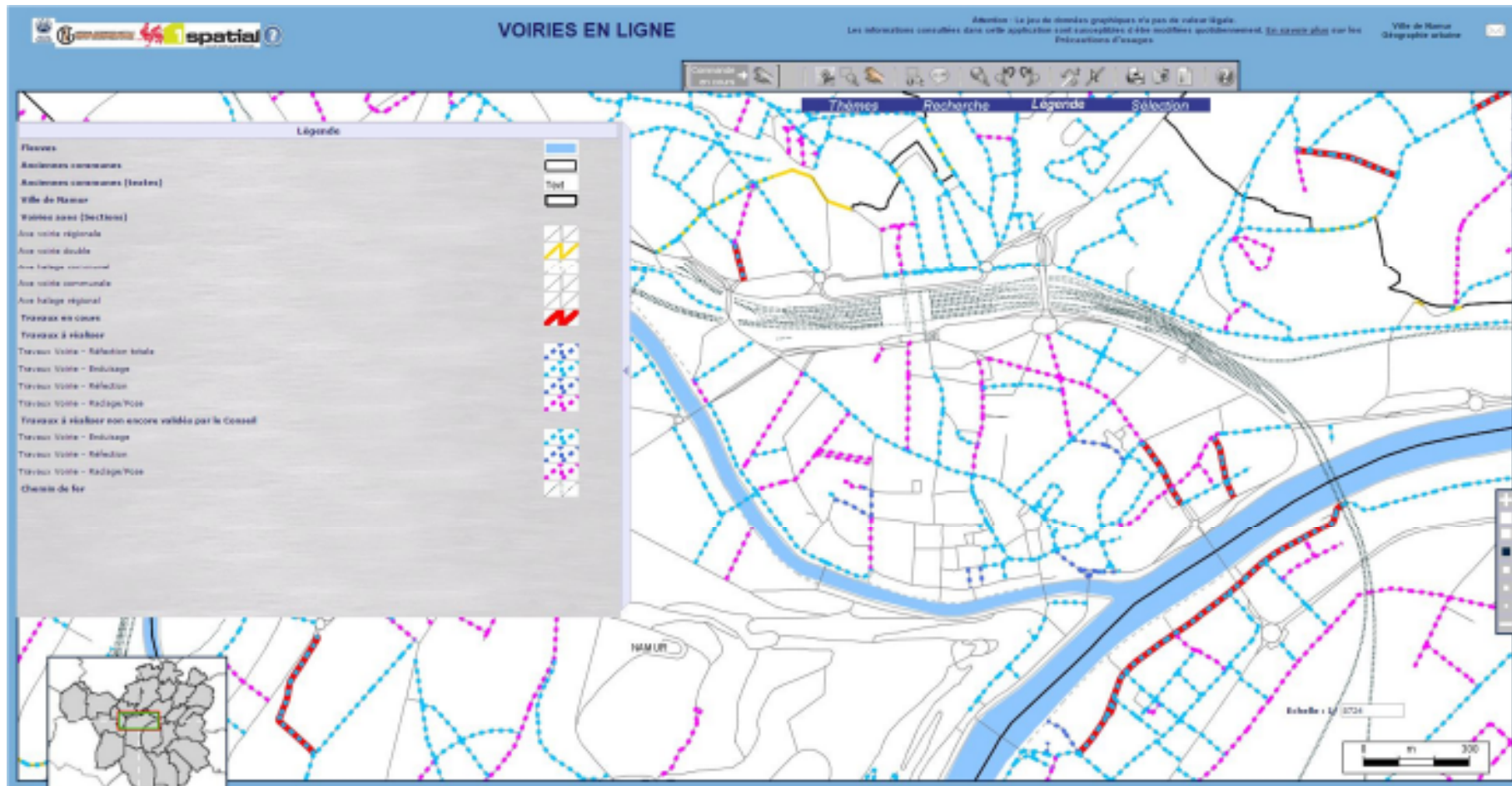
Namur en chiffres

Ville de NAMUR : 26 communes communales + 27 communes déléguées

Cliquez sur l'image pour lancer l'application interactive

Cette application vous permettra de rechercher des données relatives à la population, au territoire ou à

Plan voirie - voiries en ligne

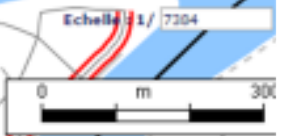
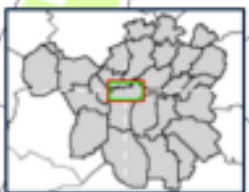




Thèmes Recherche Légende Sélection

Légende

- Bois
- OPACITE 60
- Fleuves
- Anciennes communes
- Anciennes communes (textes)
- Ville de Namur
- Impétrants - Travaux en cours
- Voies axes (Sections)
 - Axe halage communal
 - Axe voirie communale
 - Axe halage régional
 - Axe voirie régionale
 - Axe voirie double
- Travaux à réaliser
 - Travaux Voirie - Raclage/Pose
 - Travaux Voirie - Enduisage
- Chemin de fer



VOIRIES EN LIGNE

Attention : Le jeu de données graphiques n'a pas été actualisé quotidiennement. [En savoir plus](#) sur les Prévisions.

Carto

Commande

Ville de Namur - Liste de: X

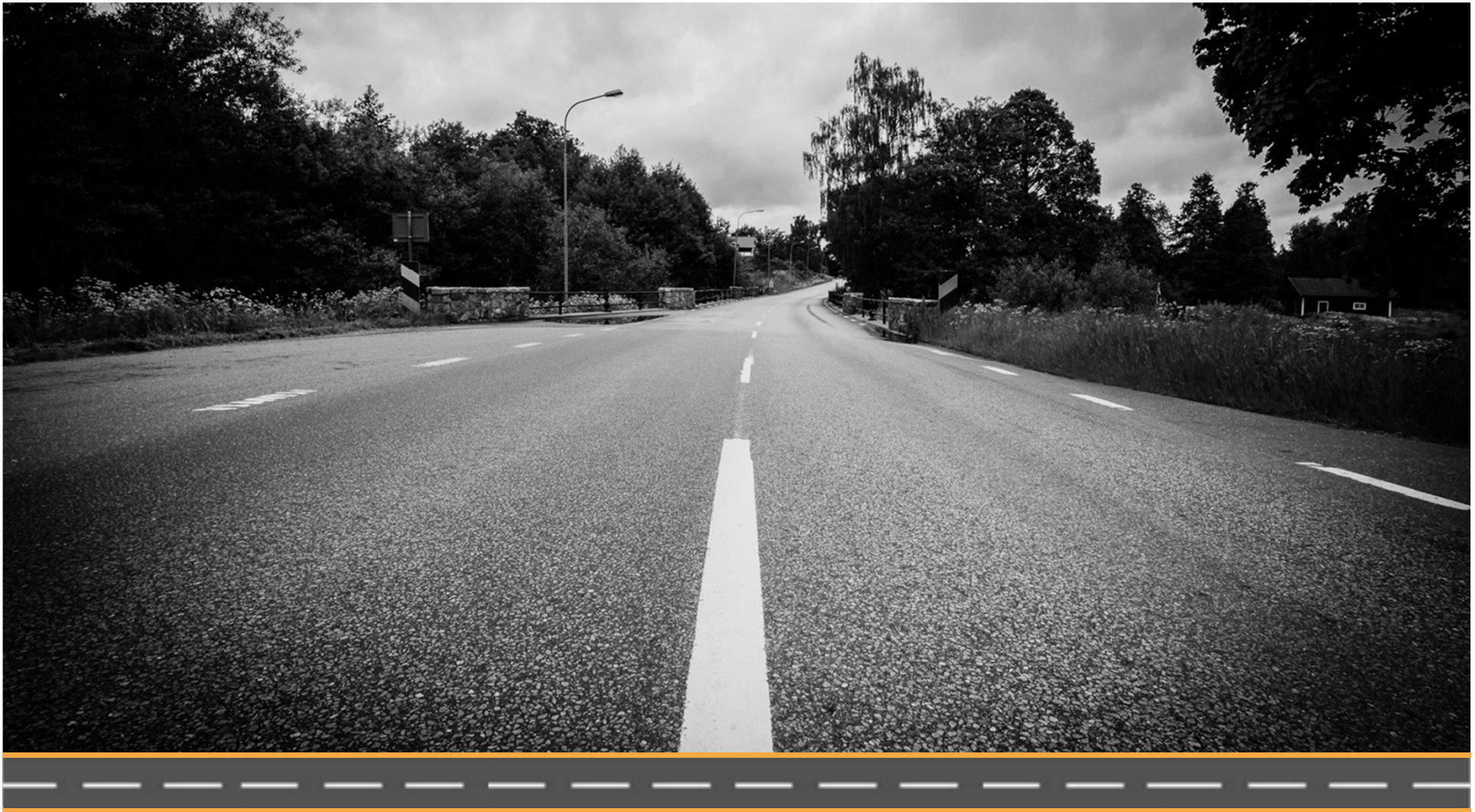
carto.ville.namur.be/star_ux/docu/voiries/liste.travauxencours.html

LISTE DES TRAVAUX ACTUELLEMENT OU PROCHAINEMENT EN COURS
sous réserve des conditions climatiques

VILLE DE NAMUR Etablie en date du 2/6/116

- * Les données sont fournies exclusivement à titre d'information.
- * Le planning des travaux est susceptible d'être modifié en fonction d'impératifs ou d'opportunités techniques, financière Il dépend également des conditions climatiques (température adéquate, temps sec,...).
- * Pour des raisons techniques, un délai est nécessaire pour effectuer la mise à jour. Une consultation régulière du site e recommandée.
- * Pour en savoir plus ?
 - sur la programmation des chantiers : Bureau d'Etudes Voiries
 - sur le déroulement d'un chantier en cours : voirie.technique@ville.namur.be
 - sur l'utilisation de l'outil cartographique : geographie.urbaine@ville.namur.be
 - sur les types de travaux : www.ville.namur.be/travaux_voirie

COMMUNE	NOM DE RUE	TYPE DE TRAVAUX	DATE DEB
BELGRADE	Avenue Jean Delhaye	Raclage/Pose	23/05/2016
BELGRADE	Rue Camille Godetfroid	Raclage/Pose	23/05/2016
BELGRADE	Rue Joseph Vincent	Raclage/Pose	23/05/2016
BELGRADE	Rue René Delory	Raclage/Pose	23/05/2016
DAVE	Rue de Lustin	IMPETRANT	
ERPENT	Allée Chant des Oiseaux	IMPETRANT	
ERPENT	Allée des Alouettes	IMPETRANT	
ERPENT	Allée des Fauvettes	IMPETRANT	
ERPENT	Allée des Roitelets	IMPETRANT	
FLAWINNE	Rue Aimable Vigneron-Colin	Enduisage	9/05/2016
FLAWINNE	Rue Fernand Cochard	Enduisage	18/05/2016
FLAWINNE	Rue Fernand Marchand	Réfection partielle	7/12/2015
FLAWINNE	Rue Marcel Vandy	Enduisage	19/05/2016
FLAWINNE	Sur le Fond Barbette	Enduisage	19/05/2016
JAMBES	Avenue Parc d'Amée	Raclage/Pose	13/06/2016
JAMBES	Rue Gameda	IMPETRANT	1/04/2016
JAMBES	Rue Gameda	IMPETRANT	
JAMBES	Rue Malinvaux	IMPETRANT	



Conclusion

Luc GENNART
Echevin du Développement économique et des Voiries

Conclusion



1. L'objectif : L'excellence
=> planification à long terme des interventions
2. Une politique globale d'entretien est privilégiée avec une priorité sur le réseau de transit.
3. 87% du réseau communal fait partie du plan d'entretien. Le travail paraît plus fréquent sur des routes en état,
4. 13% fait partie du passif à résorber (réfections à degrés divers)



Questions / Réponses



NAMUR
CAPITALE



PAVILLON
AMENAGEMENT
URBAIN AUX RYTHMES
DE NAMUR