

# Un Système de Transport Intelligent



Le S.T.I. c'est le nouvel outil mis à votre disposition par la Ville de Namur pour faciliter vos déplacements et stationnements à Namur. Que vous veniez en bus, en vélo, en voiture, le S.T.I. vous donne en temps réel les informations utiles pour adapter votre itinéraire en fonction de la situation sur les routes.

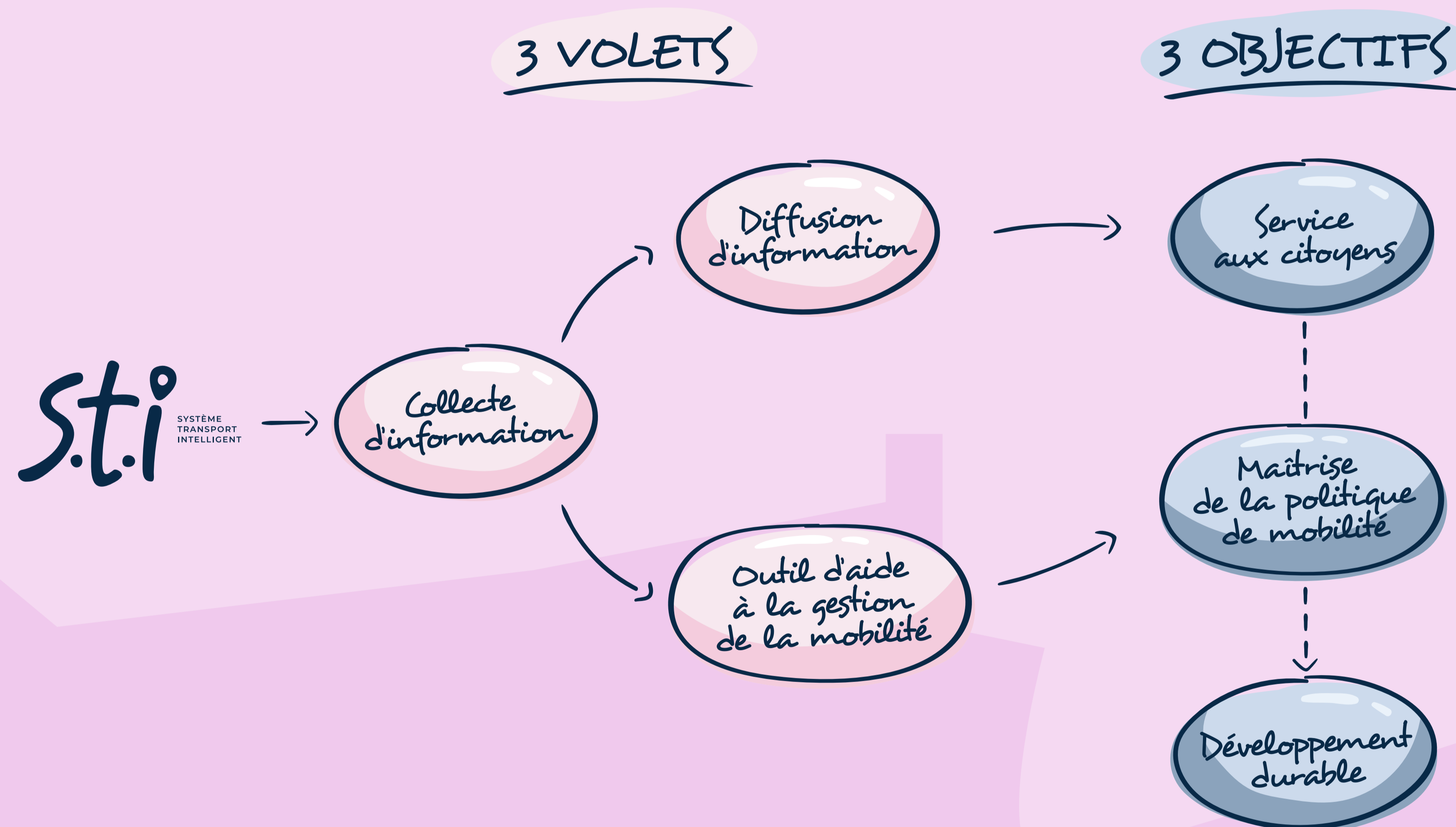
Depuis plusieurs années, la Ville de Namur a clairement affiché son ambition de devenir une « smart city ». Elle souhaite ainsi promouvoir et utiliser les nouvelles technologies pour améliorer les services et la communication avec ses citoyennes et citoyens. En matière de mobilité, la Ville de Namur a décidé de se doter d'un tel système afin de répondre aux trois principaux objectifs que sont, **la diffusion en temps réel d'informations relatives à la mobilité, le développement d'une stratégie en matière de mobilité** ainsi que **la prise en compte du développement durable**. L'objectif final étant de proposer, grâce à ce système, la meilleure accessibilité multimodale et d'orienter le comportement des usagers et usagères.

Le projet de S.T.I. a été retenu dans le cadre de la programmation FEDER 2014 - 2020 dans l'objectif « Diminution des émissions de gaz à effet de serre par la mise en place de stratégies et une mobilité multi-modale accrue » à l'intérieur du portefeuille de

projets « Namur Innovative City Lab ». La fiche-projet validée par le Gouvernement wallon prévoit 4 091 000 € qui seront consacrés au volet mobilité dont le S.T.I. (40 % Europe, 50 % Wallonie, 10 % Ville). Tout cela permettra de placer la mobilité à Namur dans la modernité.

Un marché de conception et réalisation d'un système de transport intelligent a été initié fin 2017 et attribué à la société momentanée ENGIE Fabricom - Macq à l'été 2018. Ce marché est un service complet qui comprend les études, les équipements, les développements informatiques, la mise en service et la maintenance.

Le S.T.I. mis en service en 2020 sera complété par d'autres équipements pour la collecte d'informations et des nouveaux services : le S.T.I. ouvre la voie d'une nouvelle mobilité avec des infrastructures et des services de mobilité connectés.



# Le Plan Communal de Mobilité



Un Plan Communal de Mobilité (PCM) est un outil stratégique qui vise à faciliter la planification de la mobilité à l'échelle communale pour améliorer l'accessibilité et la mobilité, la sécurité routière et le cadre de vie sur le territoire concerné.

Le Plan initial de Namur datant de 1999, les autorités régionales et communales avaient déjà mené des actualisations ciblées, notamment sur :

- l'aménagement des espaces publics du centre-ville, en 2009;
- la stratégie et la localisation des parkings d'échanges (P+R) en 2009;
- la rive droite à Jambes, en 2010, dont la mise en œuvre progressive est en cours;
- le quartier de la gare de Namur, en 2010, dont plusieurs mesures ont été mises en œuvre (P+R SNCB avec nouvelle voirie, aménagement du carrefour Omalius);
- l'adoption d'un Schéma de Structure Communal - SSC - très volontariste en termes de développement durable, en 2012.

En lien avec la stratégie régionale en matière de mobilité (Vision FAST 2030 : Fluidité - Accessibilité - Sécurité - Santé - Transfert modal), les autorités régionales et communales ont souhaité :

- actualiser leur stratégie de mobilité à l'horizon 2030, afin de replacer ces projets et cette dynamique dans une vision globale;
- l'ouvrir aux nouveaux enjeux de la digitalisation;
- répondre aux objectifs de la Wallonie.

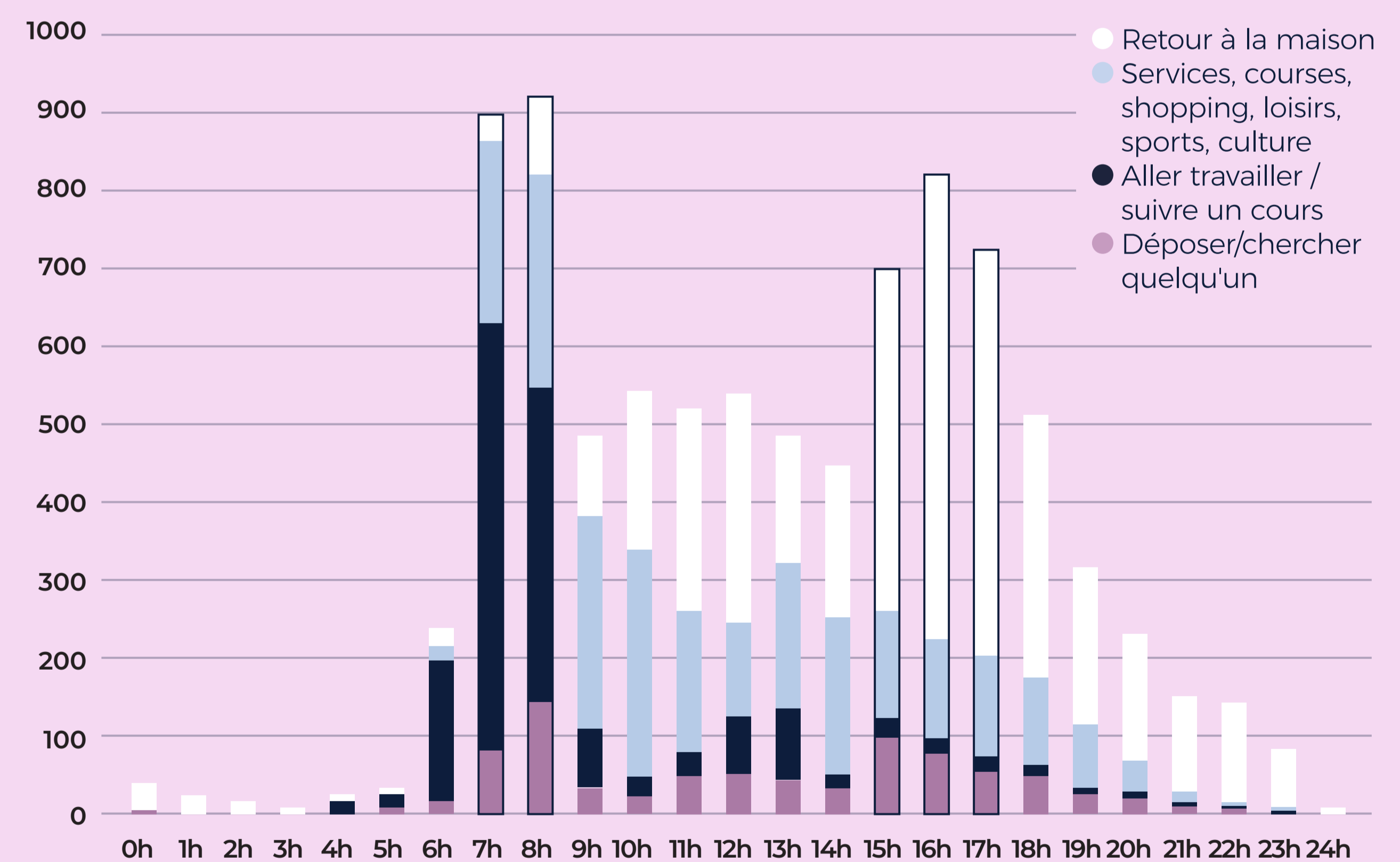
En 2030, les personnes et les marchandises devront circuler sur le territoire de manière fluide, sécurisée et via un système durable utilisant au mieux chaque mode en regard de sa pertinence économique et écologique. En ce qui concerne la répartition des parts modales (en km parcourus) pour la mobilité des personnes, il est prévu de tendre vers les objectifs suivants :

	2017	2030
Marche	3 %	5 %
Vélo	1 %	5 %
Bus	4 %	10 %
Train	9 %	15 %
Voiture	83 %	60 %

Pour plus d'informations sur la stratégie régionale de mobilité, consultez le site [mobilite.wallonie.be](http://mobilite.wallonie.be).

Le PCM actualisé et approuvé le 19 juin 2019 conclut à la nécessité de mieux partager l'espace, mieux informer, encourager les autres modes que la voiture seule, surtout aux heures de pointe.

Un des grands constats : des infrastructures routières saturées, surtout en heures de pointe



Sources : Beldam - Transitec

Plus d'informations sur [sti.namur.be](http://sti.namur.be)



LE FONDS EUROPÉEN DE DÉVELOPPEMENT RÉGIONAL ET LA WALLONIE INVESTISSENT DANS VOTRE AVENIR



NAMUR  
CAPITALE

# Le Programme Stratégique Transversal



Le Programme Stratégique Transversal est un outil prospectif et stratégique qui traduit en objectifs et en actions concrètes les ambitions de la politique communale pour la législature 2018-2024. Ainsi, concernant la mobilité, Namur ambitionne d'être une ville qui développe des solutions créatives en matière de mobilité globale et durable et en matière de stationnement et qui développe des services de mobilité connectés MaaS (Mobility as a Service).

Par ailleurs, soucieuse de la qualité du cadre de vie, Namur souhaite aussi mettre en œuvre une zone de basse émission.

Parmi ces objectifs et actions concrètes, on peut citer :

Une ville attractive et mobile, créatrice d'emplois

## Être une ville qui développe des solutions créatives en matière de mobilité globale et durable

- En favorisant les déplacements alternatifs et collectifs : véhicules partagés, covoiturage, transports en commun, véhicules basse émission et les modes doux (vélo, marche).
- En aménageant une voie verte du pont d'Heuvy au pont du Luxembourg.
- En instaurant une zone de basse émission.
- En améliorant le trafic à proximité des écoles aux heures de pointe.
- En poursuivant la réalisation du Plan Communal de Mobilité (PCM), qui prévoit notamment de créer une route collectrice à Jambes entre la fin de la rue de Dave (côté rue de la Poudrière) et l'avenue Prince de Liège.

## Être une ville qui développe des solutions créatives en matière de stationnement

En créant de nouveaux parkings souterrains : aux Casernes, au Grognon, place du Palais de Justice et sur le site Léopold ; de nouveaux parkings-relais : trois P+R Bouge, Erpent, Belgrade et deux parkings sur le site de la gare de Jambes.

En partageant et valorisant l'offre de stationnement existante.

En réfléchissant à la création de centres de distribution urbaine.

## Être une ville qui développe un système de services de mobilité MaaS (Mobility as a Service)

En créant une plateforme qui améliore et facilite les services de mobilité via la reconnaissance de plaques pour le stationnement et les accès aux zones limitées (piétonnier, sites propres de bus et taxis...) notamment pour les riveraines et les riverains, les personnes à mobilité réduite, les entreprises de déménagement et le personnel médical.

Pour plus d'informations sur le PST, consultez le site

[www.namur.be/fr/ma-ville/administration/programme-strategique-transversal](http://www.namur.be/fr/ma-ville/administration/programme-strategique-transversal)

Grognon fermé  
du 28/10 à 20h  
aux 31/10 à 6h  
↶ Jambes  
↶ Wépion, Dinant

Plus d'informations sur [sti.namur.be](http://sti.namur.be)



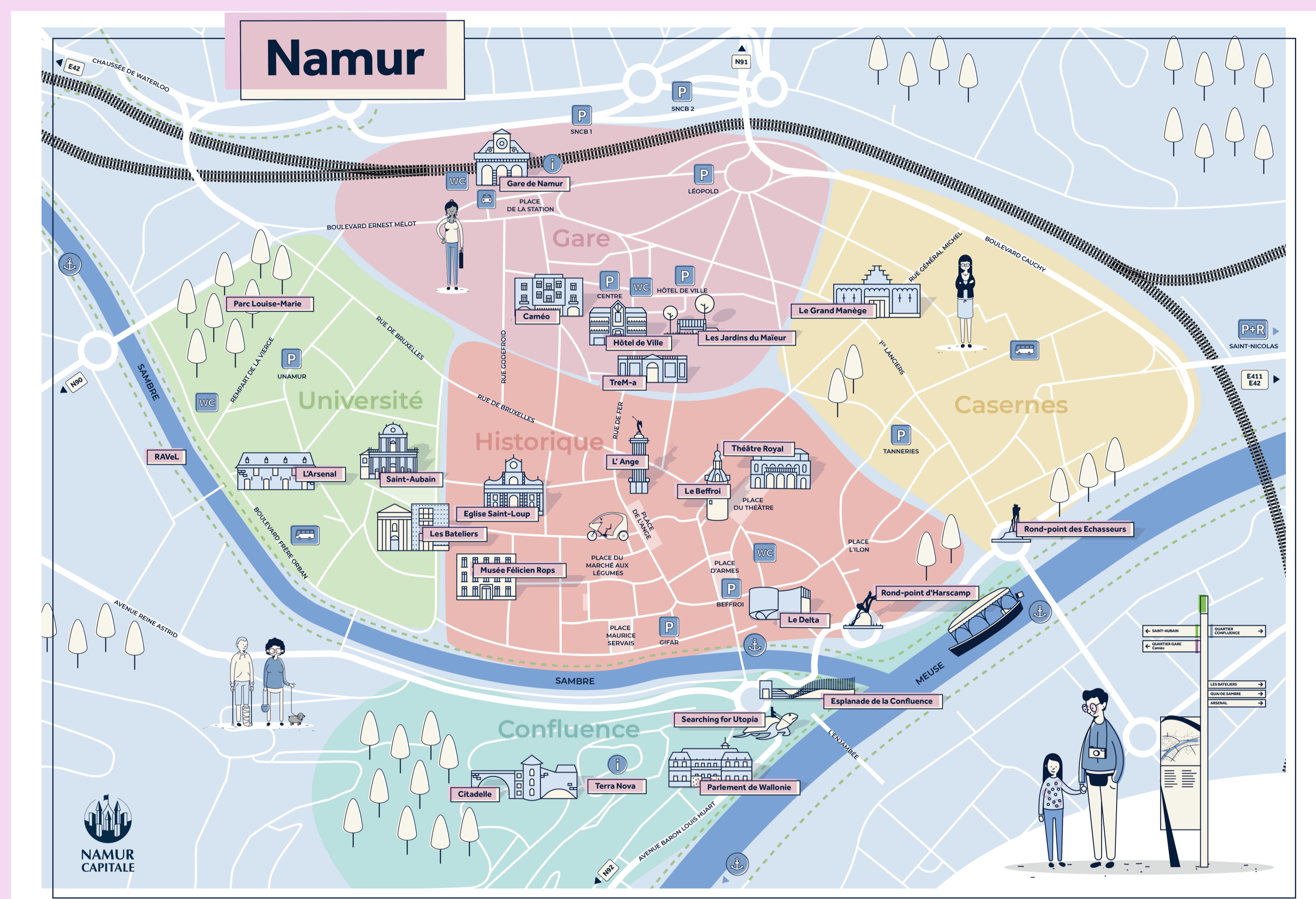
LE FONDS EUROPÉEN DE DÉVELOPPEMENT RÉGIONAL  
ET LA WALLONIE INVESTISSENT DANS VOTRE AVENIR

# L'attractivité urbaine

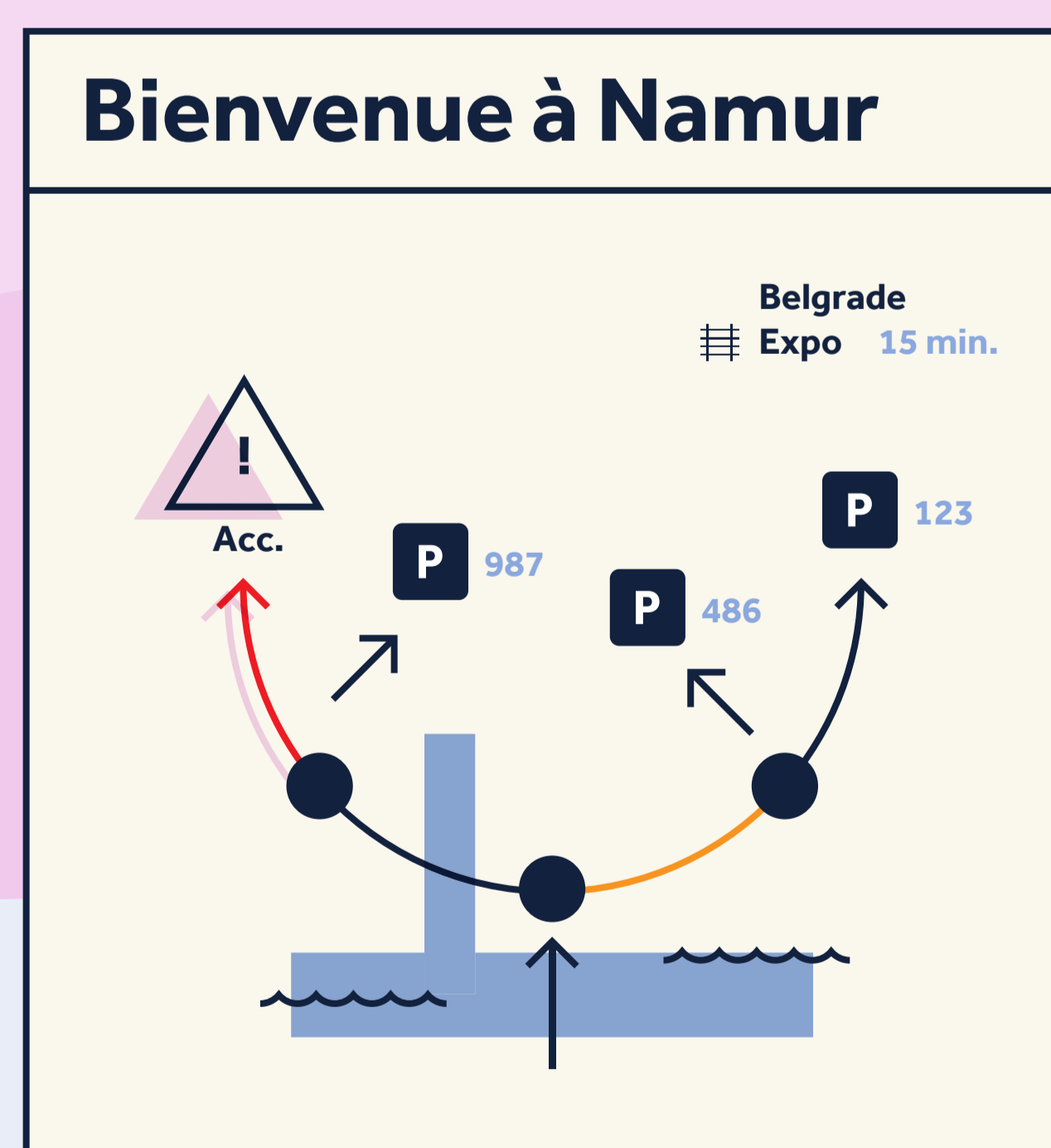
Comme annoncé dans la Déclaration de politique communale 2018-2024 et poursuivi à travers son Programme Stratégique Transversal, Namur se veut être une ville « attractive et mobile ».

Cette intention se concrétise notamment par une meilleure accessibilité au centre-ville en améliorant l'offre de transport public, le stationnement (P+R et parkings souterrains en ville), l'information pour tous les jours, mais aussi l'information liée aux chantiers ou aux grands évènements...

Ainsi, au cours des dernières années, la Ville a repensé complètement sa signalisation pour accompagner les personnes jusqu'à leur point de destination, quel que soit le mode de déplacement (signalisation piétonne, cycliste et automobile). Une partie de la signalisation à destination des automobilistes doit encore être complétée sur le réseau régional.



Si la signalisation a été revue et améliorée, il restait encore à compléter celle-ci par de l'information « en temps réel » intégrant la situation concrète du trafic, des chantiers, des incidents, des évènements, de la disponibilité des parkings, de l'arrivée du prochain bus, de la disponibilité des vélos en libre-service « Li Bia Vélo »....



# Le STI : De quoi s'agit-il ?



Les meilleures options pour arriver à destination

La technologie se met au service de la mobilité namuroise. Pour la première fois en Wallonie, un système d'information en temps réel est déployé à l'échelle d'une ville, et pour tous les usagers et usagères de la route. Sur l'autoroute, sur les chaussées et sur les grands boulevards de Namur, des panneaux lumineux à message variable indiquent le temps de parcours jusqu'à destination, les embarras éventuels (accident, embouteillage...) et les itinéraires alternatifs.

Comment ça marche ?

Les principaux axes namurois et jambois ont été équipés de caméras capables de reconnaître les plaques d'immatriculation des véhicules. Sur base des informations recueillies, le S.T.I. calcule

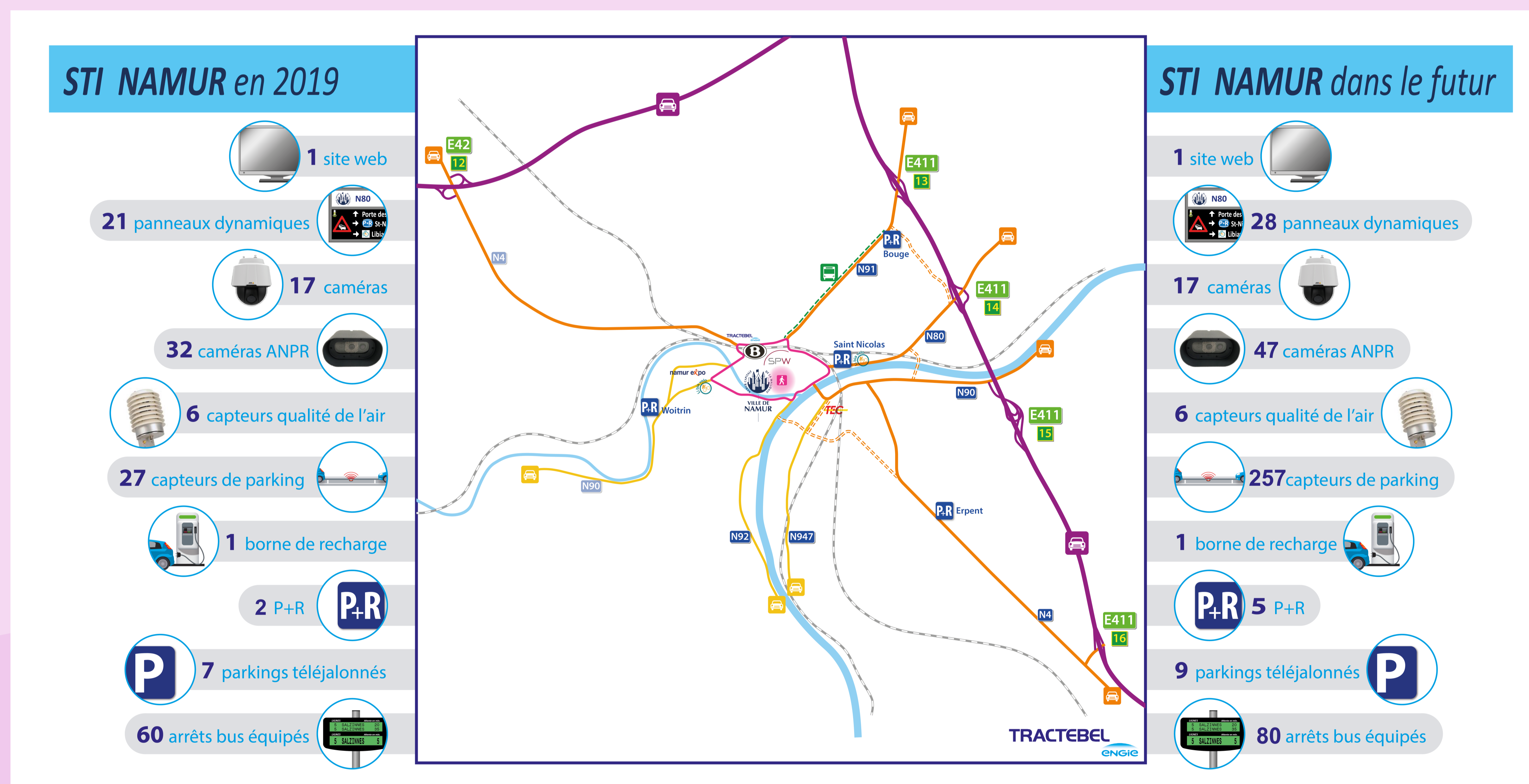
le temps de parcours entre deux points et le compare au temps de parcours normal, lorsque la circulation est fluide. Le résultat est plus lent ? Le système active un des 500 scénarios, pour répartir le flux de véhicules vers d'autres itinéraires.

Le S.T.I. vous informe également sur la qualité de l'air et les mesures de mobilité particulières et, à proximité du centre-ville, sur les places de stationnement disponibles dans les parkings.

Vous attendez le bus ? Vous savez en temps réel quand arrive le prochain bus. Pas le temps d'attendre ? Rabattez-vous sur un Bia Vélo !

La technologie smart au service de tous

Pour arriver à cette prouesse technologique à une telle échelle, le S.T.I. s'appuie sur plusieurs outils :



# Collecte des informations



Pour que le système fonctionne, il s'agit de mettre en place un système de collecte des données. Celles-ci seront centralisées et traitées afin de donner une information fiable en temps réel aux usagers et usagères comme aux gestionnaires.

Sur les principaux axes de pénétration vers Namur, les dispositifs de récolte des données de circulation comprennent des caméras ANPR (reconnaissance automatique des plaques d'immatriculation) qui permettent de calculer les temps de parcours ainsi que des caméras contextuelles qui permettent de comprendre ce qui se passe en cas de ralentissement.

Outre les données générées par les dispositifs mis en place, le S.T.I. permettra aussi d'intégrer et de traiter les données d'autres logiciels utilisés à la Ville de Namur comme le logiciel d'occupation du domaine public qui traite les autorisations de travaux et d'événements sur le domaine public.

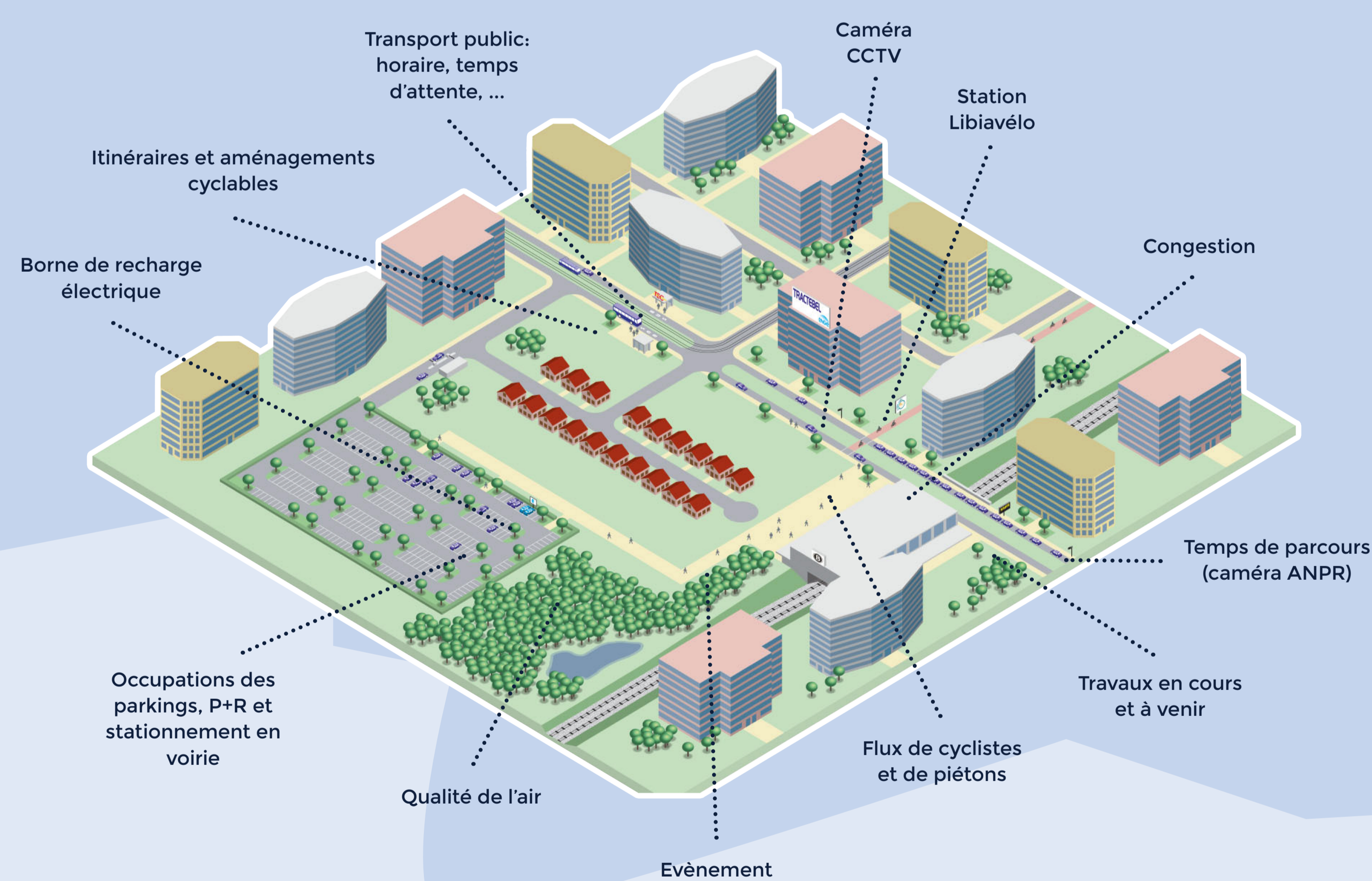
Le système doit également collecter des données externes. Il s'agit

en particulier des données du TEC afin de donner en temps réel les temps d'attente pour les transports en commun. Les données relatives aux vélos en libre-service (Li Bia Vélo) seront également intégrées en temps réel.

La mise en œuvre du projet de S.T.I. s'accompagne aussi de mesures relatives à la qualité de l'air grâce à un partenariat entre la Ville de Namur, l'Agence wallonne de l'Air et du Climat (Awac) et l'Institut scientifique de Service public (Issep). Des micro-capteurs placés en différents endroits en lien avec une station de contrôle de la qualité de l'air permanente permettront d'objectiver les résultats et de connaître la qualité de l'air en temps réel.

Les données de stationnement seront également disponibles à partir des informations collectées dans les P+R, les parkings du centre-ville, voire même pour certaines places en voirie.

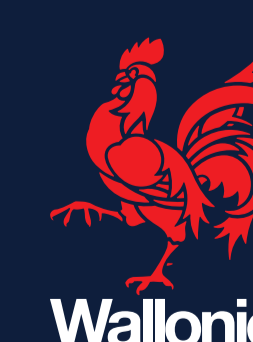
## La collecte des données



Plus d'informations sur [sti.namur.be](http://sti.namur.be)



LE FONDS EUROPÉEN DE DÉVELOPPEMENT RÉGIONAL ET LA WALLONIE INVESTISSENT DANS VOTRE AVENIR

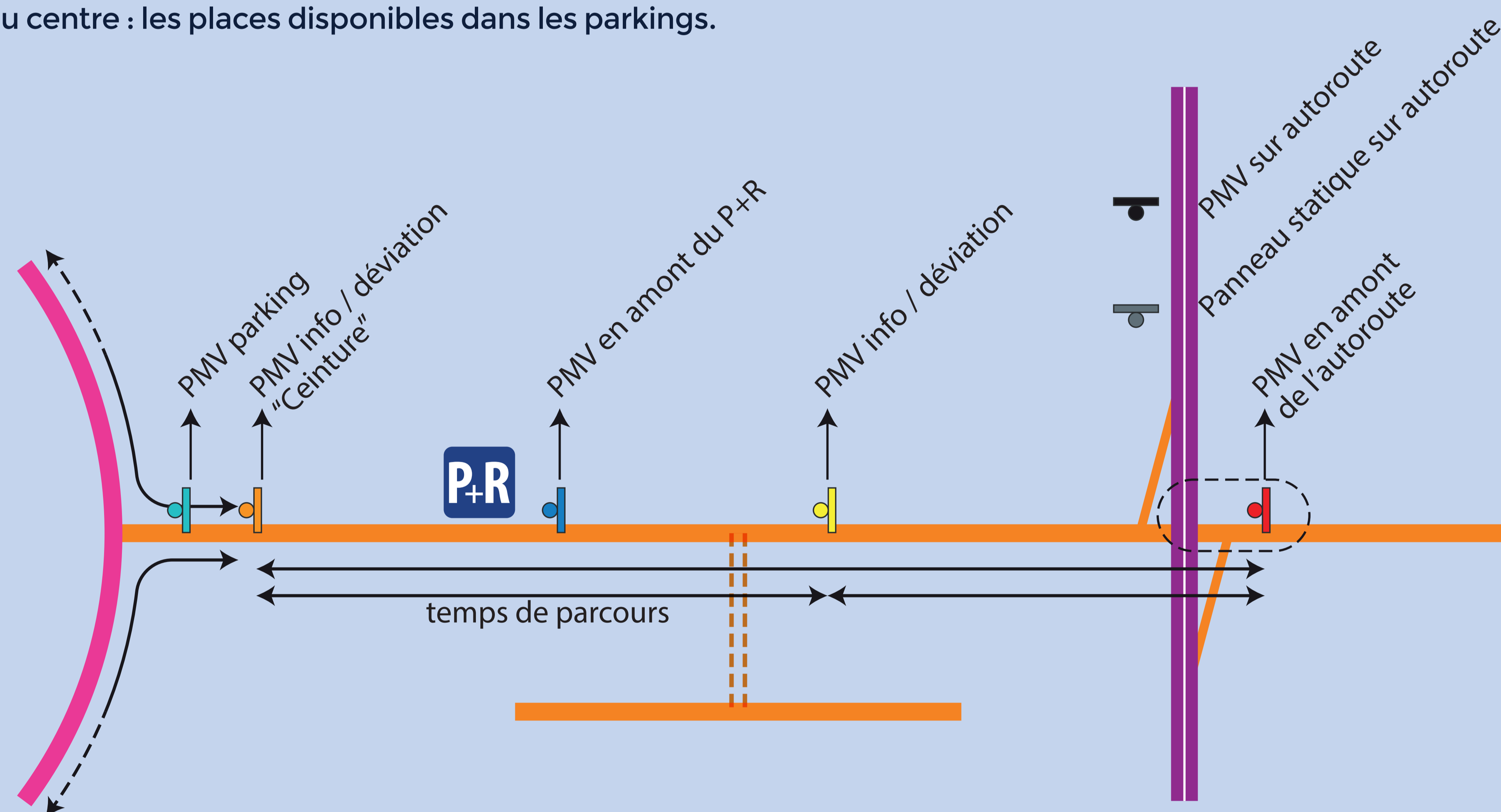


# Le traitement des données

L'ensemble des données est traité pour déterminer des temps de parcours mais aussi pour proposer des informations utiles générées par quelques 500 scénarios.

Ces informations seront accessibles aux usagers et usagères via différents supports :

- sur des bornes d'informations aux voyageurs (B.I.V.) aux arrêts de bus vers le centre-ville : le temps d'attente en temps réel avant l'arrivée des prochains bus.
- sur des panneaux à message variable (P.M.V.) le long des grands axes et en entrées de ville :
  - le temps de parcours ;
  - les événements et chantiers prévus ;
  - les incidents et leurs conséquences ;
  - les itinéraires de déviation conseillés ;
  - les alternatives multimodales (P+R, bus, vélos) ;
  - la qualité de l'air ;
  - à proximité du centre : les places disponibles dans les parkings.
- Sur le web (sti.namur.be):
  - les disponibilités des vélos en libre-service (Bia Vélo) à chaque station ;
  - les horaires des bus ;
  - les véhicules partagés Cambio ;
  - les itinéraires cyclables ;
  - la fluidité du trafic ;
  - les informations liées au stationnement ;
  - les mesures liées aux travaux et événements.

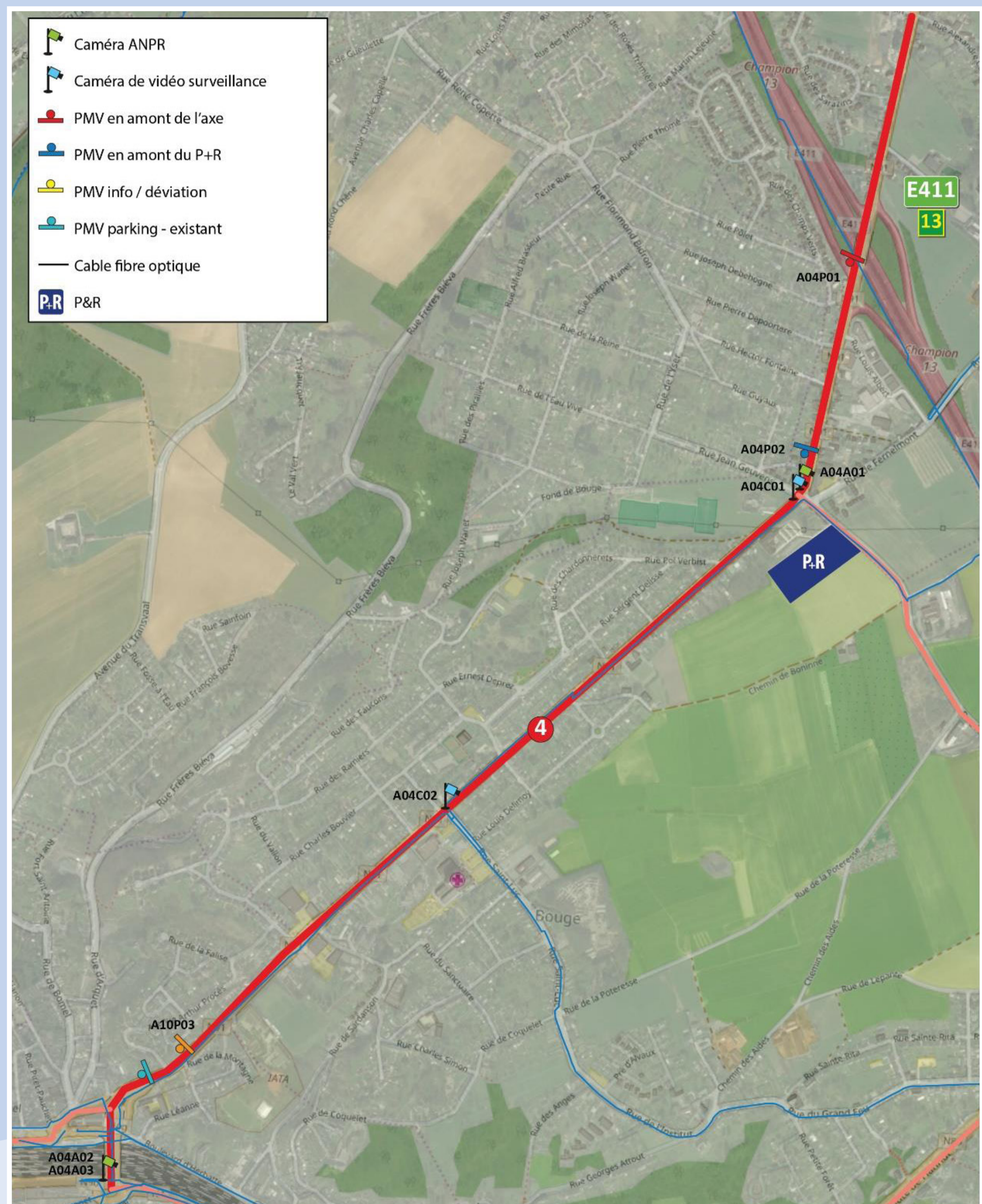


# La stratégie : l'exemple de la Chaussée de Louvain (N91)

L'axe dessert les communes rurales au nord, nord-est. Il débute en amont de l'échangeur avec la sortie n°13 de l'E411 (Champion).

S'il s'agit du premier axe pénétrant vers le centre de Namur depuis l'E411 en provenance de Bruxelles, ce n'est cependant pas cet axe qui est favorisé pour le transit car il est jalonné par des entreprises, des commerces et de nombreuses habitations. Cet axe est fortement encombré le matin. La circulation des bus est difficile mais sera améliorée à l'avenir par la nouvelle stratégie mise en œuvre (nouvelle hiérarchisation, aménagement en faveur de la circulation des bus, P+R). Un nouveau P+R de 716 places (Bouge) est accessible sur cet axe depuis le 1er septembre 2020.

La stratégie est la suivante : cet axe ne doit pas être considéré comme une pénétrante principale et son usage sera donc découragé. La circulation routière générale sera orientée vers les sorties 14 (Bouge) et 15 (Jambes) grâce au panneau à message variable implanté en amont. Les panneaux permettent également d'encourager l'utilisation du nouveau P+R, combinant le parking et le trajet en bus pour se rendre en centre-ville.

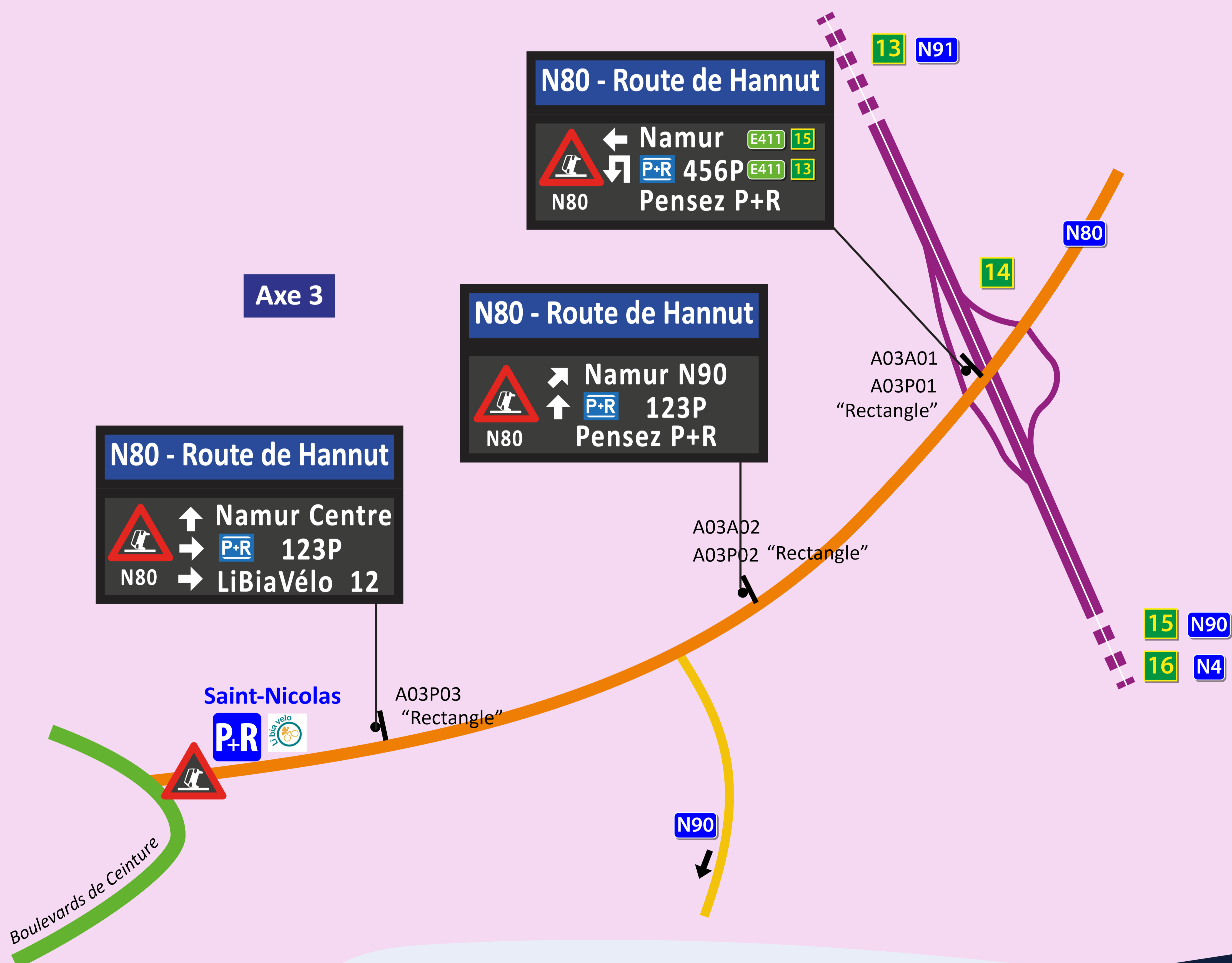




# Tom, en balade avec sa fille Julia



« Julia voulait aller au cinéma. On n'a pas souvent l'occasion de profiter de notre samedi après-midi entre père et fille, je n'avais pas envie de le perdre dans les bouchons. Mais un accrochage sur la chaussée en avait décidé autrement. Alors quand on a vu le panneau qui indiquait le prochain bus au P+R dans moins de 10 minutes, je n'ai pas hésité. J'ai laissé ma voiture au P+R Saint-Nicolas, et on a pris la navette. Conclusion : mon parking est quasi gratuit, et ma fille tout sourire. Elle est pas belle, la vie ? »



# Leila, commerciale



« J'avais LE rendez-vous, celui qu'on ne peut pas manquer, au centre de Namur. Je sais qu'il y a pas mal de travaux, et j'avais prévu un peu de temps de battement. Mais pas de chance, un bouchon au niveau des travaux de la Confluence bloquait tout jusqu'au pont de Jambes. Heureusement, j'ai vu le panneau à temps, et j'ai pris l'itinéraire conseillé par le pont des Ardennes. Je suis arrivée pile à l'heure. Ce panneau a sauvé ma journée ! »

**Axes 7 et 8**

**Fin d'itinéraire de déviation axe 1**



### Situation 3

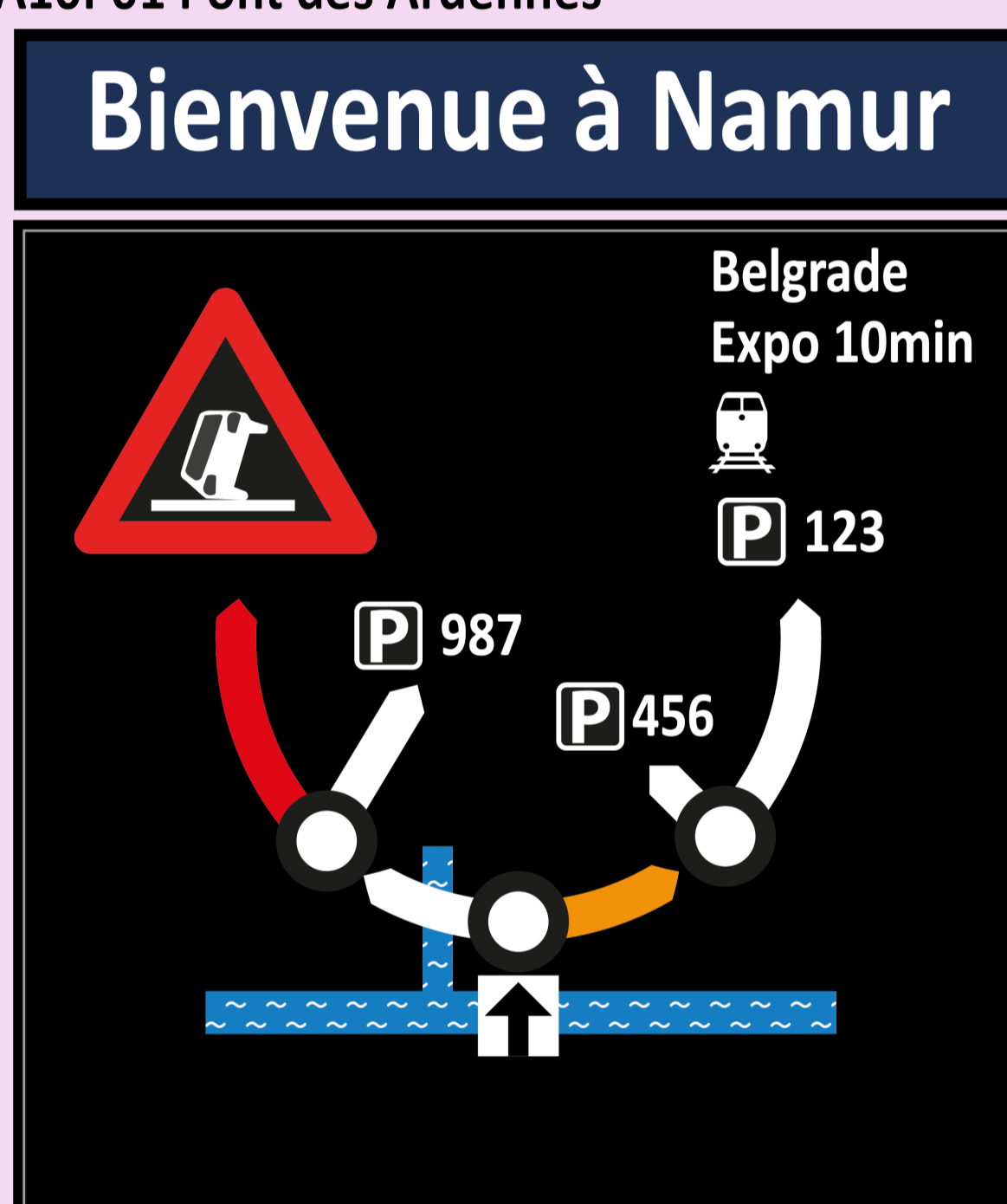
# Annie, mamie gâteau

**sti**  
SYSTÈME  
TRANSPORT  
INTELLIGENT

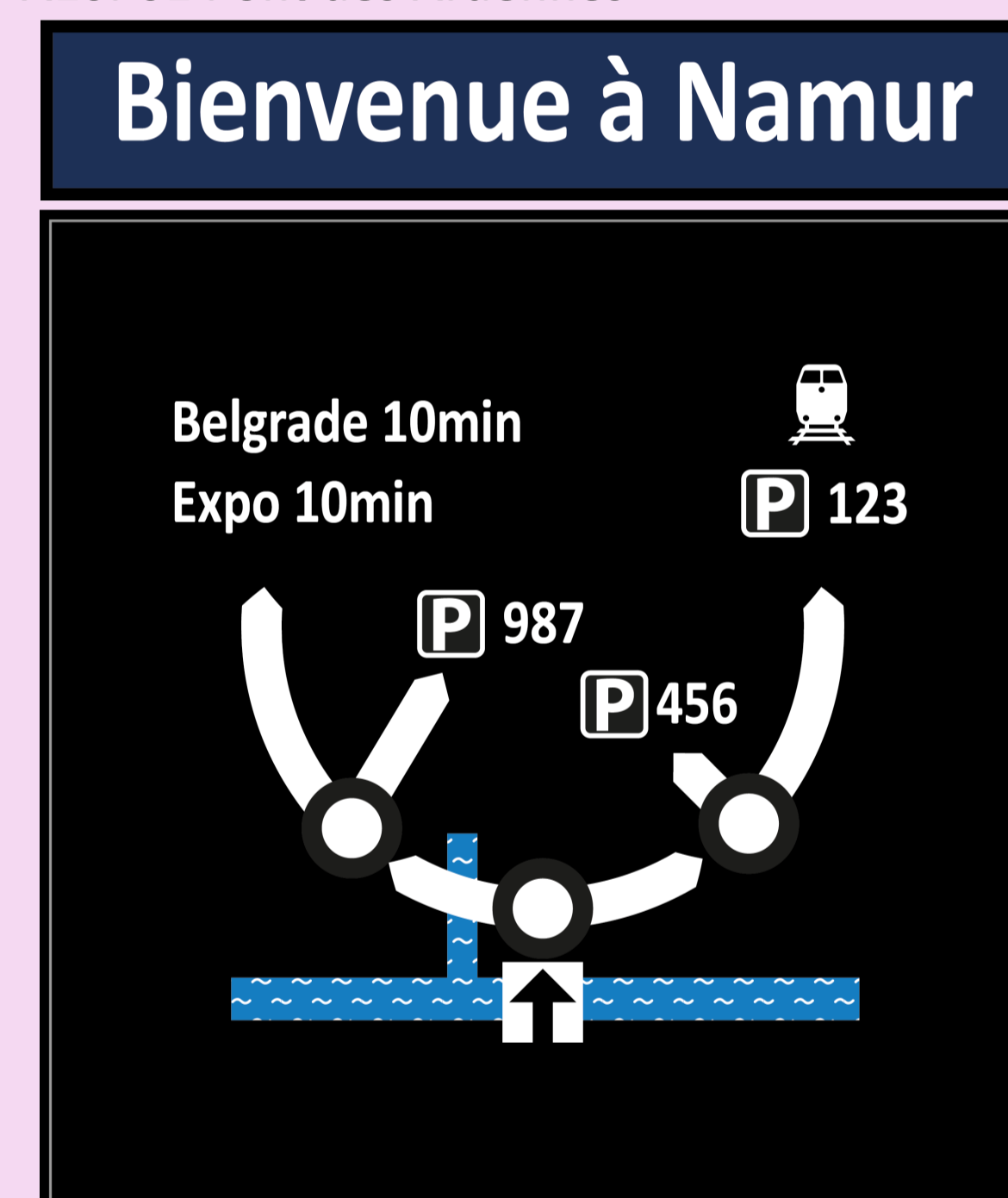


« Mon petit-fils Romain s'est cassé le pied. Pas question de le laisser tout seul à la maison, vous pensez ! Alors je l'ai emmené manger un petit gâteau, il adore ça. Mais il nous fallait une place proche du piétonnier, parce qu'avec ses béquilles, il a du mal, le petit. Vu que le site du S.T.I annonçait une circulation fluide, je me suis risquée au centre-ville. Je me suis garée rue des Carmes. On ne peut pas rester longtemps, trois heures maximum, mais c'est largement assez pour savourer un gâteau au chocolat, et finalement pas très cher ! »

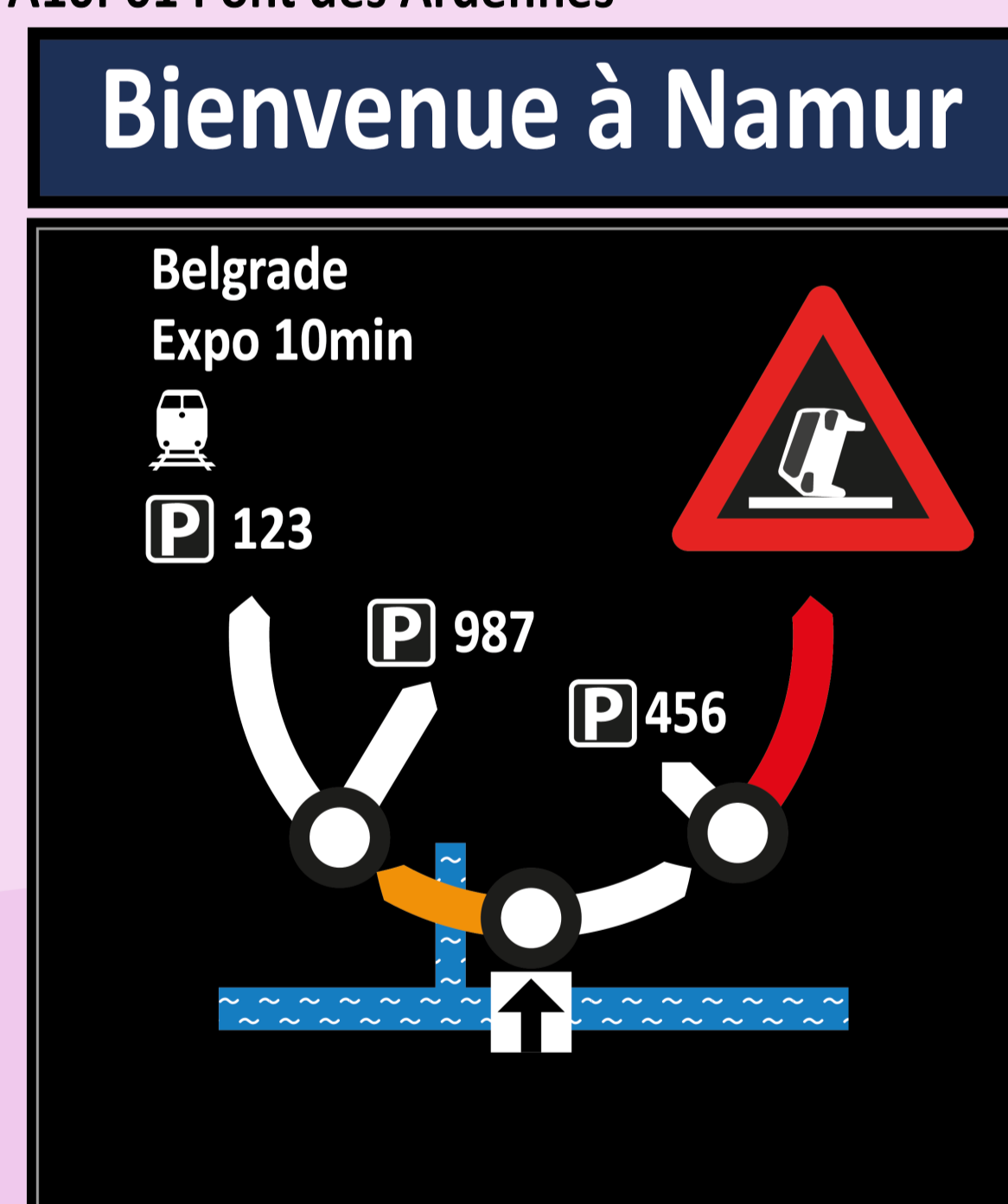
A10P01 Pont des Ardennes



A10P01 Pont des Ardennes



A10P01 Pont des Ardennes



# Smart mobility et open data

**sti**  
SYSTÈME  
TRANSPORT  
INTELLIGENT

Dans le cadre de sa politique « Digital Wallonia », la Wallonie prône l'ouverture à tous des données (Open data) des administrations publiques au format numérique de manière à pouvoir les réutiliser facilement, que l'on soit citoyen/citoyenne, entreprise ou même administration.

Le S.T.I. namurois s'inscrit pleinement dans cette politique puisque les données qu'il va générer seront accessibles afin de permettre à chacune et chacun de les récupérer et les utiliser au mieux. Il s'agit de permettre à des grands opérateurs de cartographie, d'itinéraires ou de GPS de donner en temps réel des informations plus complètes et plus précises sur Namur. Mais ces données peuvent aussi être récupérées et utilisées pour des applications spécifiques et augmenter ainsi les services aux citoyennes et citoyens.

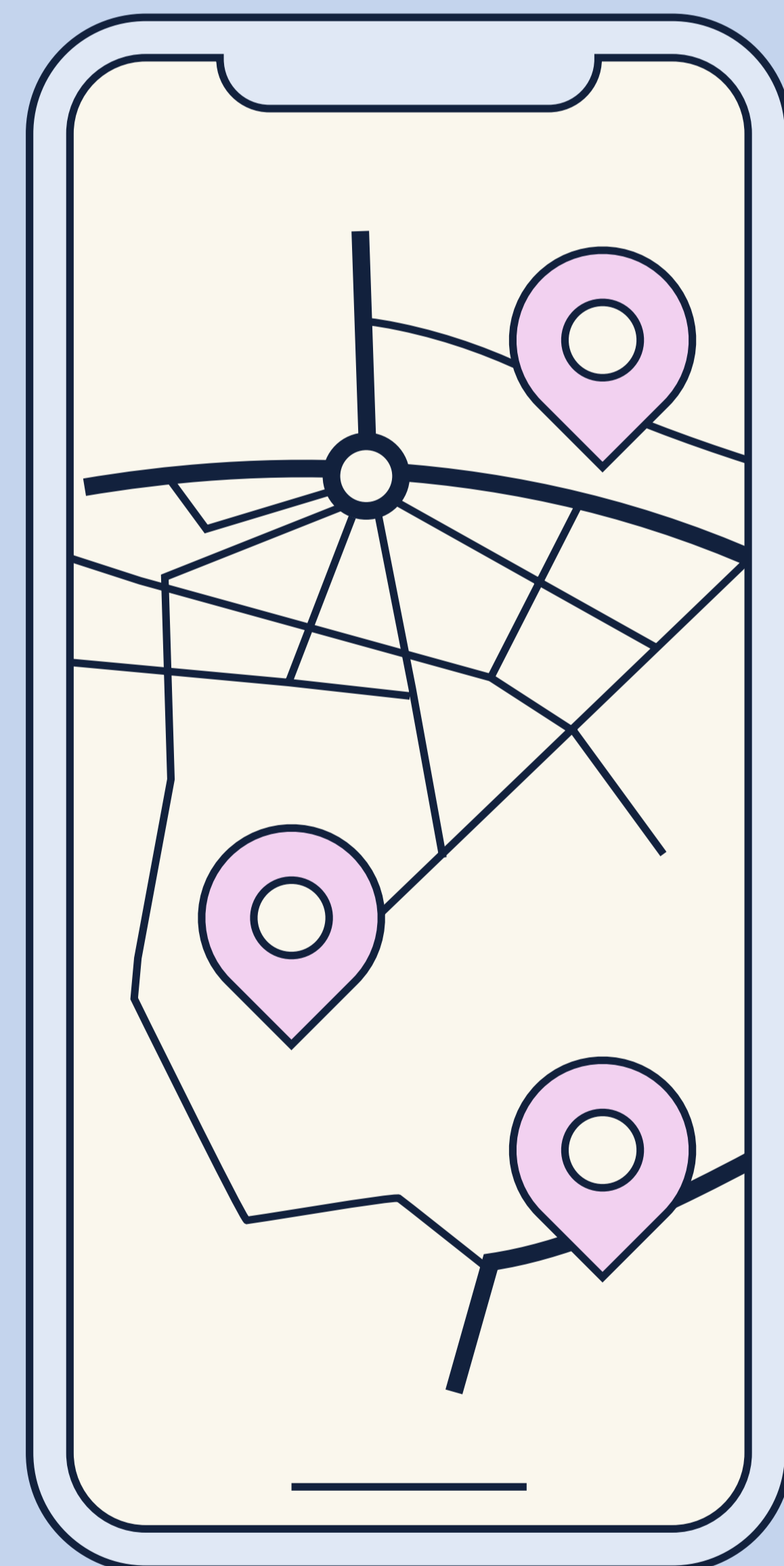
Si le système est totalement compatible avec le partage de données publiques, la Ville a pris grand soin d'anonymiser et sécuriser ces données et ce, dans le respect des réglementations les plus récentes : protection des données à caractère personnel (RGPD), loi caméras. Seule la Police reçoit les informations complètes, dans le cadre de ses missions.

Namur, ville intelligente :

<https://www.namur.be/fr/ma-ville/ville-intelligente/namur-ville-intelligente>

Namur ouvre ses données en open data :

<https://www.namur.be/fr/ma-ville/ville-intelligente/open-data>



Plus d'informations sur [sti.namur.be](https://sti.namur.be)



LE FONDS EUROPÉEN DE DÉVELOPPEMENT RÉGIONAL  
ET LA WALLONIE INVESTISSENT DANS VOTRE AVENIR



NAMUR  
CAPITALE

# Derrière le S.T.I. des équipes à votre service

**sti**  
SYSTÈME  
TRANSPORT  
INTELLIGENT

Le S.T.I. est le fruit d'une collaboration transversale impliquant de nombreux services :

- Service Mobilité : service porteur du projet ;
- Service gestion du stationnement : parkings en ouvrage, stationnement en voirie, gestion des accès aux piétons...;
- Service Domaine public et sécurité : règlements et arrêtés de police (travaux, événements...);
- Data office : cartographie interactive ;
- Service Informatique : gestion des données intégrées.



Un tel projet ne pouvait être mené par la Ville seule car celle-ci ne détenait pas tous les leviers nécessaires à une organisation optimale de la mobilité. C'est pourquoi, dès 2015, tous les acteurs concernés ont participé à la réflexion :

- **SPW Mobilité - Infrastructures** - Direction des routes : gestionnaire des voiries régionales ;
- **SOFICO** : gestionnaire du réseau structurant ;
- **TEC** : équipement d'une centaine d'arrêts avec des bornes d'information aux voyageurs (BIV) ;
- **Police** : télésurveillance au moyen de caméras pour la mobilité et la sécurité ;
- **AWaC / ISSeP** : analyse de données relatives à la qualité de l'air à Namur.

Plus d'informations sur [sti.namur.be](http://sti.namur.be)



LE FONDS EUROPÉEN DE DÉVELOPPEMENT RÉGIONAL  
ET LA WALLONIE INVESTISSENT DANS VOTRE AVENIR



NAMUR  
CAPITALE

## S.T.I. la suite

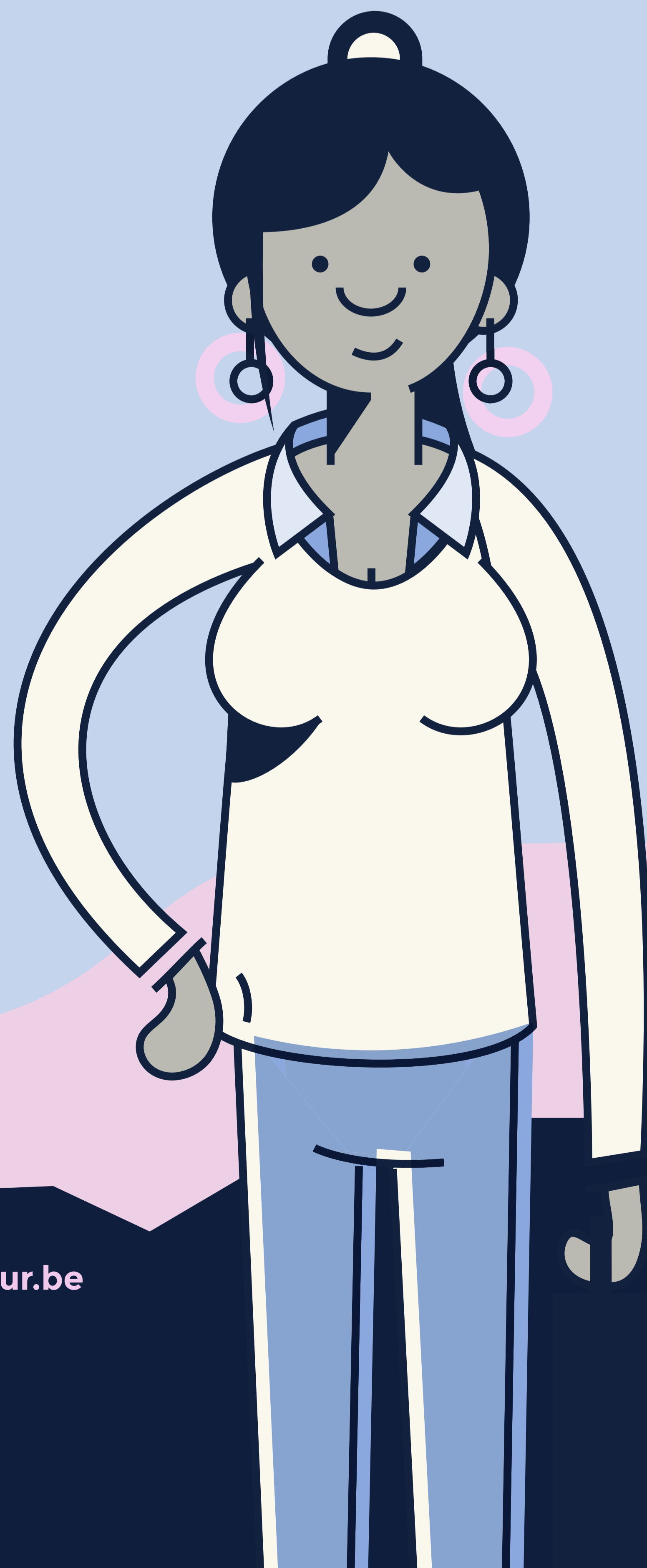
Le S.T.I. dans sa forme actuelle est une première étape vers un système de services de mobilité plus global permettant d'offrir à chaque usager et usagère un bouquet de services de mobilité aussi complet et personnalisé que possible, en cohérence avec la politique communale de mobilité.

Le S.T.I. a été mis en place par étapes avec des informations partielles depuis fin 2019. Il a notamment été utilisé pendant la crise du Covid pour diffuser des messages sanitaires. Ensuite, les informations se sont enrichies des premiers résultats d'analyse (temps de parcours, etc.) pour un fonctionnement global des installations dès septembre 2020. A présent, le système est ajusté en fonction des réalités de terrain, afin de permettre l'information la plus pertinente et la plus adaptée aux conditions de circulation.

Et le projet ne s'arrête pas là. Une seconde volée de panneaux dynamiques, de caméras et de capteurs de stationnement complète l'ensemble des équipements avec, dès 2021, des compteurs de piétons, piétonnes et de cyclistes afin d'enrichir encore le système et de renforcer les perspectives multimodales du projet.

Outre l'accessibilité sur les axes principaux menant à Namur, la Ville souhaite également développer des services et mieux gérer la mobilité au centre-ville. Plusieurs études sont en cours pour repenser la mobilité et l'attractivité du centre et notamment l'opportunité d'élargir le piétonnier. Des équipements complémentaires (caméras, panneaux d'information dynamique...) permettront de gérer les accès pour les riverain·e-s, autres usager·e-s et les livraisons. La gestion du stationnement est également de plus en plus connectée grâce à l'installation des capteurs en voirie, à l'arrivée du paiement numérique et d'un inventaire et à une géolocalisation des places de parking en voirie avec leur statut (place PMR, zone de livraisons, dépose-minute...). Le parking de l'Hôtel de Ville va également connaître des évolutions

Enfin, pour que tous ces services puissent être directement accessibles à tous les utilisateurs et utilisatrices du centre-ville (citoyen·ne-s, client·e-s, commerçant·e-s, secteur de la livraison et de la construction...) la Ville de Namur poursuit la digitalisation des informations, la mise en open data d'un maximum de données et la mise en ligne de différents formulaires (organisation d'évènements et réservation d'emplacements en voirie...).



Plus d'informations sur [sti.namur.be](http://sti.namur.be)