



Réunion d'information « Grands Projets »

Mardi 05/12/2023



POLITIQUE INTÉGRÉE
DE LA VILLE



NAMUR
CONFLUENCE
DES FUTURS



I. INTRODUCTION

Maxime Prévot,
Bourgmestre de Namur

Ordre du jour

I. Introduction M. Le Bourgmestre Maxime PREVOT

II. Présentation des projets dans la Corbeille

1. Site des Casernes Léopold

- **Projet Novia**

- ❖ **Horeca et Halle maraîchère** – Mme la 1ère Echevine **Charlotte Mouget**

- ❖ **Bibliothèque « La Célestine »** - **Mme Catherine De Biourge** – Bibliothèques – Adjointe à la Cheffe de service

- **Projet Thémis - Laurent Hemelaers** - Development Manager AG Residential– Olivier Barthélemy, Architecte, DDS+

- **Palais de Justice – Aurel Gavrioloia** - Co-Head Development Belgium Ag Real Estate

[Questions/Réponse](#)

2. Etat d'avancement Place de la Station :

Luc Gennart (Échevin des Voiries et de l'Équipement public) - Introduction

Nicolas Simon (Bureau d'études Voiries, Ville de Namur)

[Questions/Réponse](#)

3. Centre-ville et extension du piétonnier :

Michel Jehaes (Chef de département, Département des Voies publiques) –

Stéphanie Scailquin (Echevine de l'Urbanisme, de l'Attractivité urbaine et de l'Emploi)

- ❖ Nouvelles expériences urbaines : Introduction – **Michel JEHAES**

- Jeux et parcours urbains - **Valérian LAROSE (Quidam)**

- Mise en lumière, **Isabelle - CORTEN (Radiance35)**

[Questions/Réponse](#)

- ❖ Comité de suivi et groupes de travail (marché, navette, logistique) - **Stéphanie Scailquin**

- ❖ Planning des prochaines étapes jusque juin 2024 – **Michel Jehaes**

- Planning des travaux

- Communication et information, mesures d'accompagnement

[Questions/Réponses](#)

I. CONCLUSION M. Le Bourgmestre Maxime PREVOT

II. Présentation des Projets dans la Corbeille

1. Site des casernes Léopold

- **Novia - Horeca et Halle maraîchère** – Mme la 1^{ère} Echevine Charlotte Mouget
- **Novia - Bibliothèque « La Célestine »** - Catherine De Biourge - Bibliothèques – Adjointe à la Cheffe de service
- **Projet Thémis** - Laurent Hemelaers - Development Manager AG Residential– Olivier Barthélemy, Architecte, DDS+

Etat Chantier Novia – Horeca et Halle Maraîchère

Charlotte Mouget - Première Échevine en charge de la Transition écologique

Situation

- ▶ Début des travaux

Septembre 2020

- ▶ Réceptions provisoires

Septembre 2023

- ▶ Travaux restants:

Régie foncière

- ▶ Finitions musée africain
- ▶ Concession Halle + travaux
- ▶ Concession espace Horeca + travaux

Autres

- ▶ Signalétique
- ▶ Open +
- ▶ Mobilier bureaux
- ▶ Mobilier spécifique



Ouvrages publics - réceptions

- Bibliothèque ▶ 22 septembre 2023
- Parties communes ▶ novembre 2023
- Halles ▶ 22 novembre 2023
- Espace Horeca ▶ 11 décembre 2023
- Parc et abords
décembre 2023 ▶ attente fixation

Etudes/travaux en cours

- ▶ Musée Africain
- ▶ Fin travaux de finition ▶ mai 2024
- ▶ Bibliothèque : Travaux d'aménagement mobilier en cours

Etudes/travaux en cours

▶ Halles

- ▶ Etude de marché ▶ de décembre 2023 à mars 2024
 - ▶ Cahier des charges ▶ dépôt conseil communal d'avril 2024
 - ▶ Désignation ▶ septembre 2024
 - ▶ Travaux ▶ mars 2024 à ???
(dépend du concessionnaire)
 - ▶ Remise des clés ▶ dépend du concessionnaire
- ! Subsidés Tellier (délais d'approbation fonds européens)

▶ Espace Horeca

- ▶ Cahier des charges ▶ dépôt conseil communal février 2024
- ▶ Désignation ▶ juin 2024
- ▶ Travaux ▶ de juin 2024 à ???
(dépend du concessionnaire)
- ▶ Mise en service ▶ dépend du concessionnaire



Etat Chantier Novia – Bibliothèque

Mme Catherine De Biourge – Bibliothèques – Adjointe à la Cheffe de service



La Célestine

la nouvelle bibliothèque publique communale

RNLP : la lecture publique à Namur

5 entités généralistes :

- Namur
- Jambes
- St-Servais
- Malonne
- Flawinne

3 entités spécialisées :

- Baie des Tecks
- Bibliothèque du patrimoine souterrain (Spéléo J)
- Centre de Ressources historiques Namuroises (CeRHiN)

Et en 2024...



Une bibliothèque « TROISIEME LIEU »

- un lieu où se rencontrer en dehors de la maison et du travail (déf. de Ray Oldenburg)
- un ancrage physique fort
- une vocation sociale affirmée
- une nouvelle approche culturelle

La nouvelle bibliothèque de Namur a été conçue pour répondre à l'évolution des missions des bibliothèques et pour diversifier son offre de lecture publique.

Elle sera un lieu dédié à la lecture mais aussi un espace convivial, ouvert sur la Ville et les personnes, un espace où l'on peut ne faire que passer ou s'arrêter plus longuement, un lieu de communication et d'échange, de bien-être, un espace de lien social.

Le parasol à paroles

pour intégrer au projet, les attentes des citoyens et des citoyennes



Un bâtiment ouvert et lumineux

- 2.200 m²
- 3 niveaux ouverts au public
- Des espaces « traditionnels » pour les :
 - collections pour les enfants et les jeunes
 - collections pour les adultes
- Plusieurs salles dédiées aux activités communes de lecture et d'écriture
- Un espace destiné aux « heures du conte », pour offrir aux tout-petits et aux classes, un confort d'écoute inégalé (La Cabane de Mariette)
- Un espace-ludothèque pour jouer sur place

Un lieu ouvert à toutes et tous

- Le mobilier convivial et attractif :

Il est adapté pour que les publics, petits et grands aient plaisir à s'installer pour lire ... un peu comme dans leur salon (assises diverses, fauteuils à accoudoirs...).

- Un espace « parents-bébé » :

Il permet notamment aux mamans d'allaiter leur enfant.

- Un aménagement adapté :

L'aménagement facilite l'accueil des grands groupes dans des conditions optimales.

La bibliothèque a été équipée pour simplifier l'accès aux personnes à mobilité réduite.

Une collection riche et variée

- 91.715 livres « papier »... (soit 1 km de documents)
- 160 revues et journaux « papier »
- 67.121 livres numériques
- des revues en ligne
- des portails numériques, ...

Une collection pour les bébés, les enfants, les ados, les adultes, les personnes en alphabétisation, les lecteurs présentant des déficiences visuelles, ...

Une collection pour les collectivités, les classes, les crèches, ...

Un large équipement informatique

Afin d'éviter d'accroître la fracture numérique,

Afin de donner aux personnes informatiquement démunies en raison d'un sous-équipement ou de méconnaissance

technologique, les moyens de raccrocher le « train du numérique »,

- la bibliothèque sera équipée de nombreux pc, du wifi, ...
- les bibliothécaires déploieront de nombreuses actions de médiation (@InformaTICS).

Une expérience - usagers améliorée

- <http://www.tire-lire.be> :

Le catalogue du Réseau namurois de lecture publique est en ligne et offre une vision en temps réel de la disponibilité des collections.

Il permet aux usagers de gérer leurs réservations, prolongations, ... :

- Pour intensifier l'autonomie des lecteurs, la Ville de Namur a souhaité intégrer la technologie RFID.

Les collections de toutes les bibliothèques seront équipées de puces RFID (200.000 documents).

La Célestine disposera :

- d'automates de prêt
- de bornes de retour automatisées reliées à un robot de tri
- d'une boîte de retour externe.

Un accès autonome à la bibliothèque, en dehors des heures habituelles

Grâce à un système d'ouverture en temps différé,

La Célestine sera plus accessible et proposera des horaires individualisés et plus flexibles.

Les lecteurs pourront profiter des espaces pour la lecture, la consultation des collections, l'étude, la détente et diverses activités sans que le personnel soit présent.

La Célestine sera la première bibliothèque de lecture publique en Wallonie à en être équipée et la 8^e en Belgique.

Une équipe de bibliothécaires

Pour :

- Développer une collection riche et cohérente
- Renforcer leur disponibilité dans les espaces publics, afin d'apporter conseil et encadrement de recherche aux lecteurs et lectrices
- Proposer une diversification de services et d'activités, au plus proche des besoins et attentes des publics
- Favoriser les échanges entre les diverses bibliothèques du Réseau namurois et avec les autres bibliothèques de lecture publique en Fédération Wallonie-Bruxelles
- Accroître la proximité entre lecteurs, lectrices et bibliothécaires
- Faciliter la rencontre entre les divers publics qui fréquentent La Célestine et les bibliothèques namuroises
- Multiplier les partenariats avec le tissu éducatif, social et culturel sur la Ville de Namur.

La Célestine s'est donné pour mission...

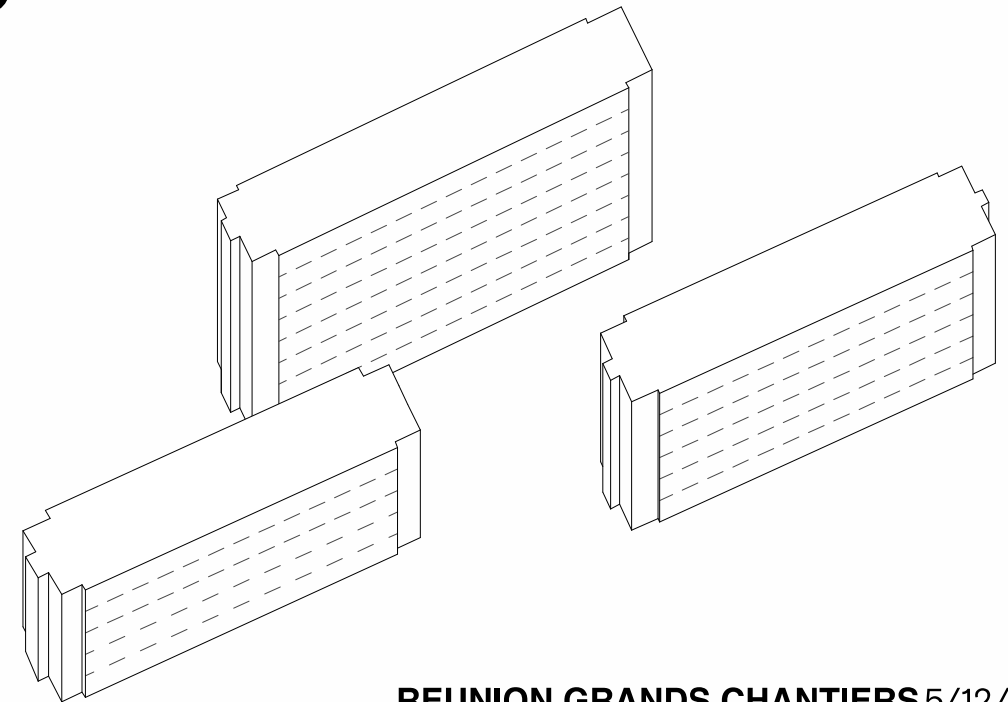
d'être un lieu de rencontres informelles et de convivialité,
de se situer au plus près des usagers, des bénéficiaires et de leurs usages,
de contribuer à créer du lien social,
de favoriser la construction de notre société.

Belle future découverte à toutes et tous !

Site des Casernes - Projet Thémis

Laurent Hemelaers, Development Manager, AG Real Estate
Olivier Barthélemy, Architecte, DDS+

CasernesThémis

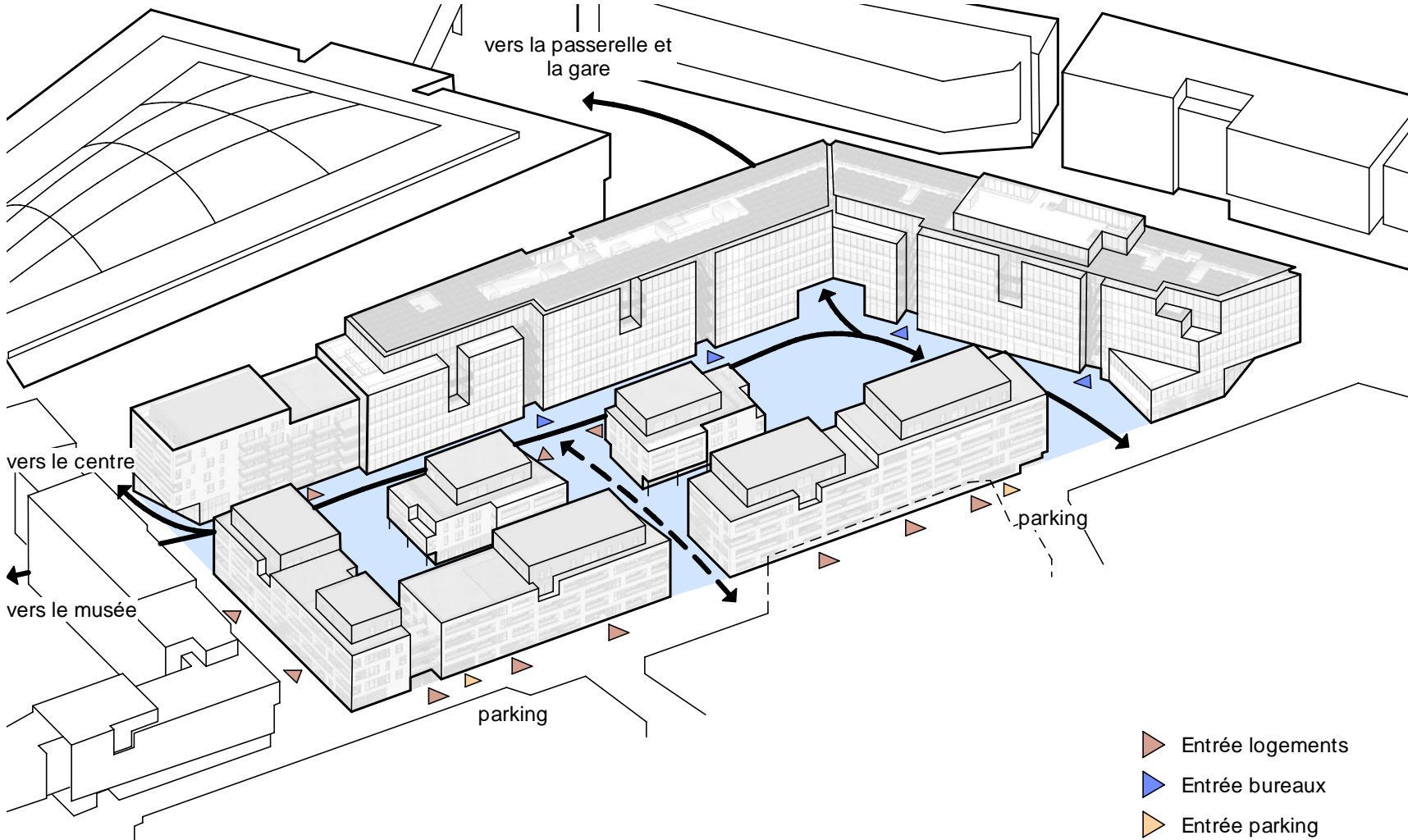


DDS+ architectes**assoc+** AG Real Estate
brussels

REUNION GRANDS CHANTIERS 5/12/2023



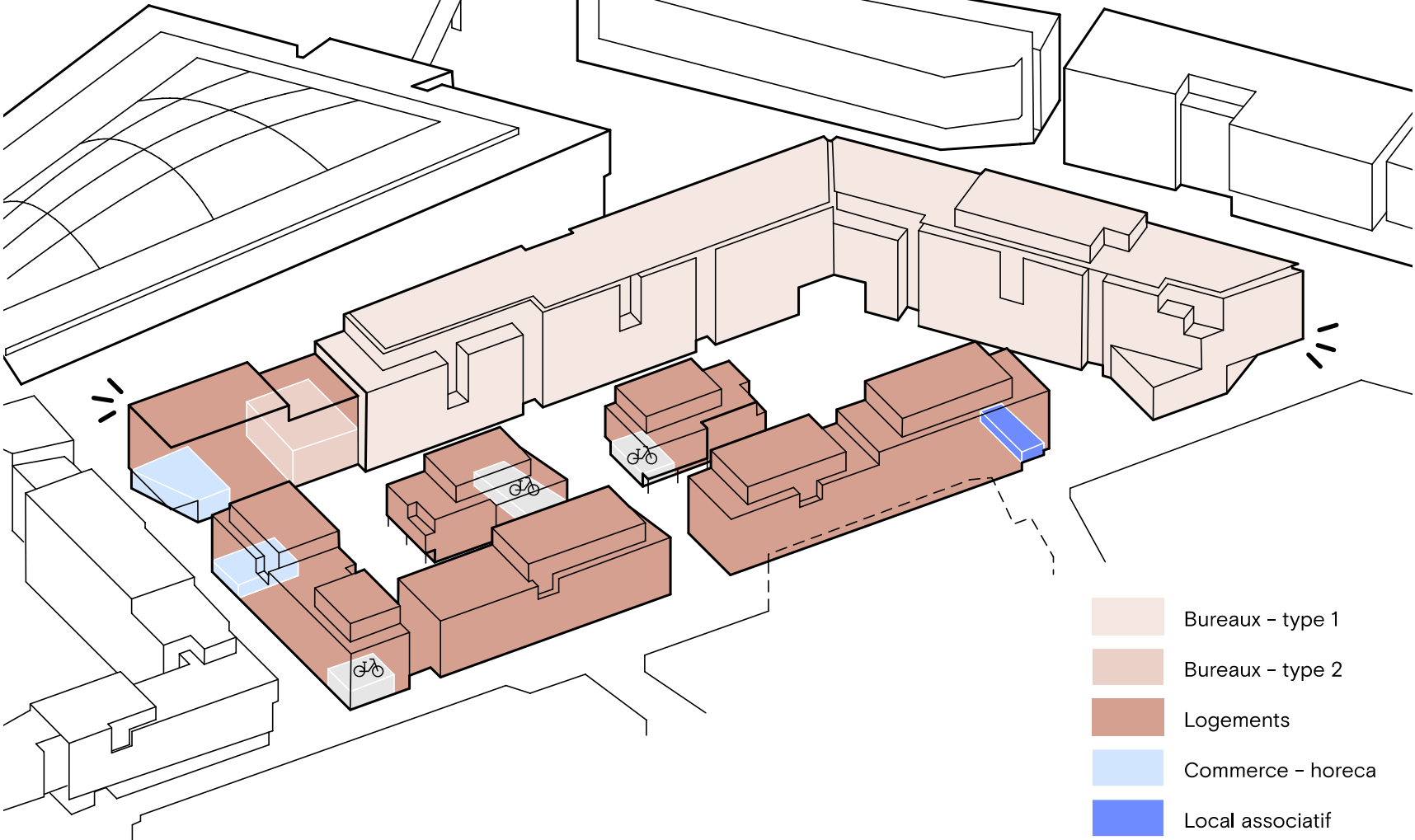
Cheminements et accès



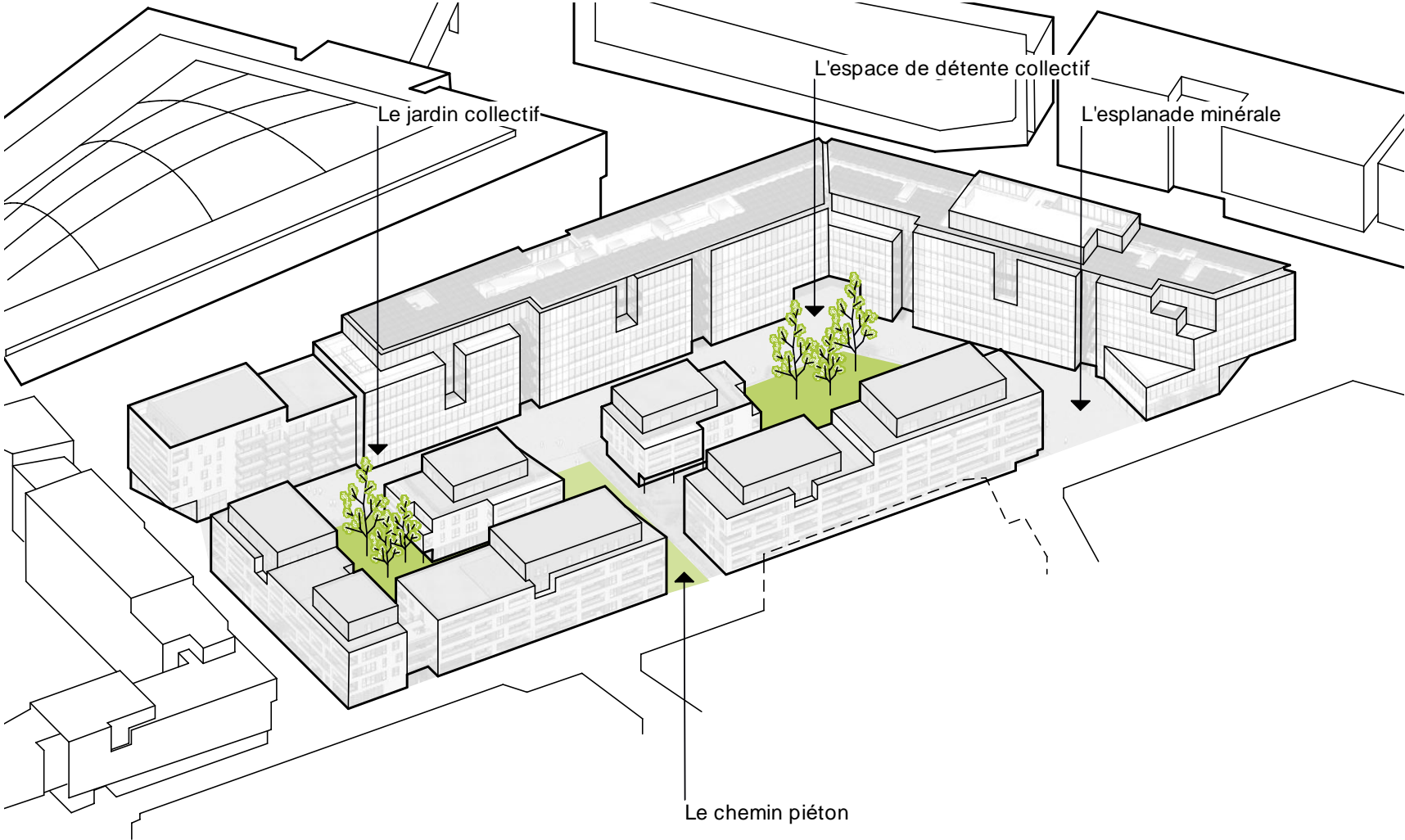
Etude des gabarits dans le contexte



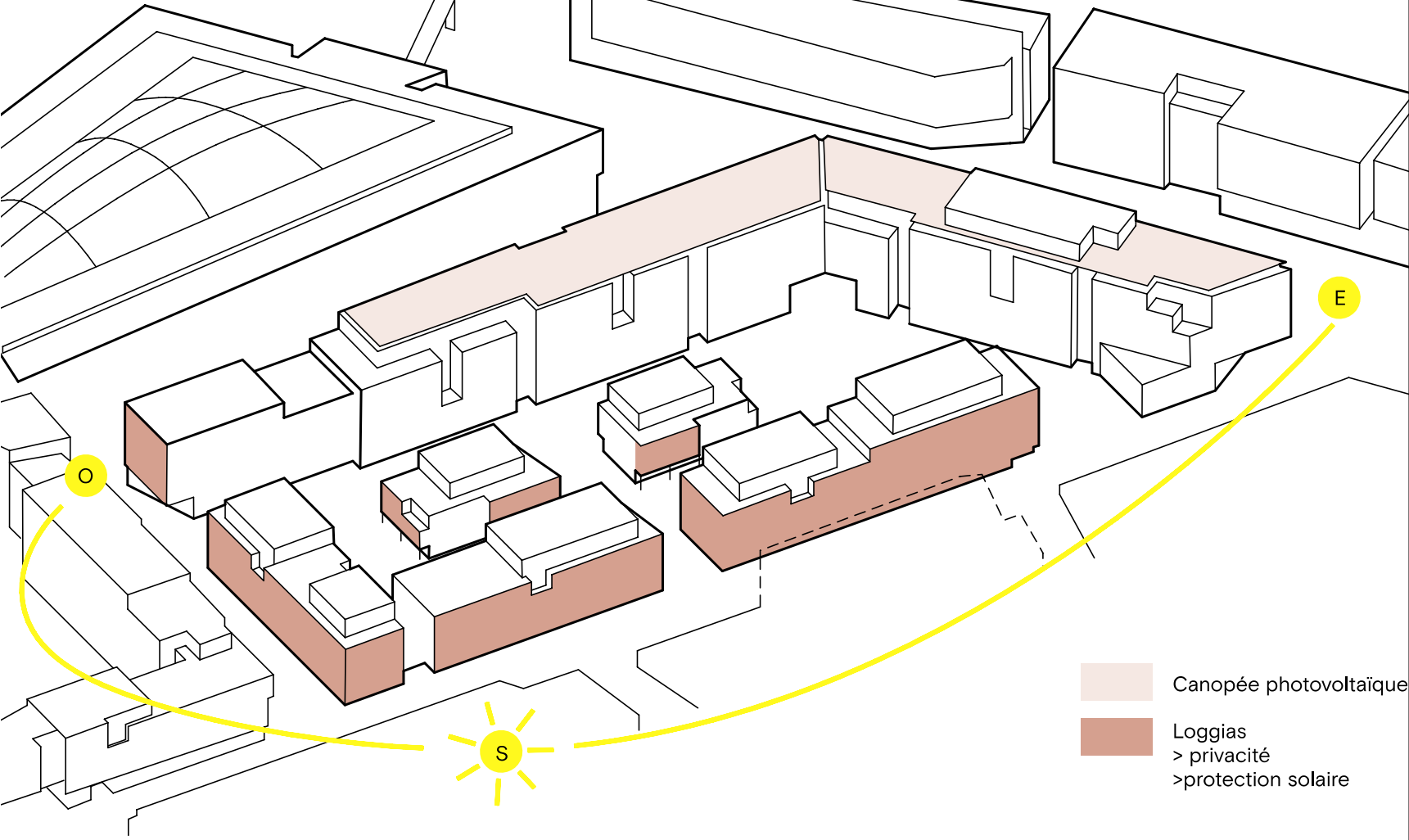
Fonctions



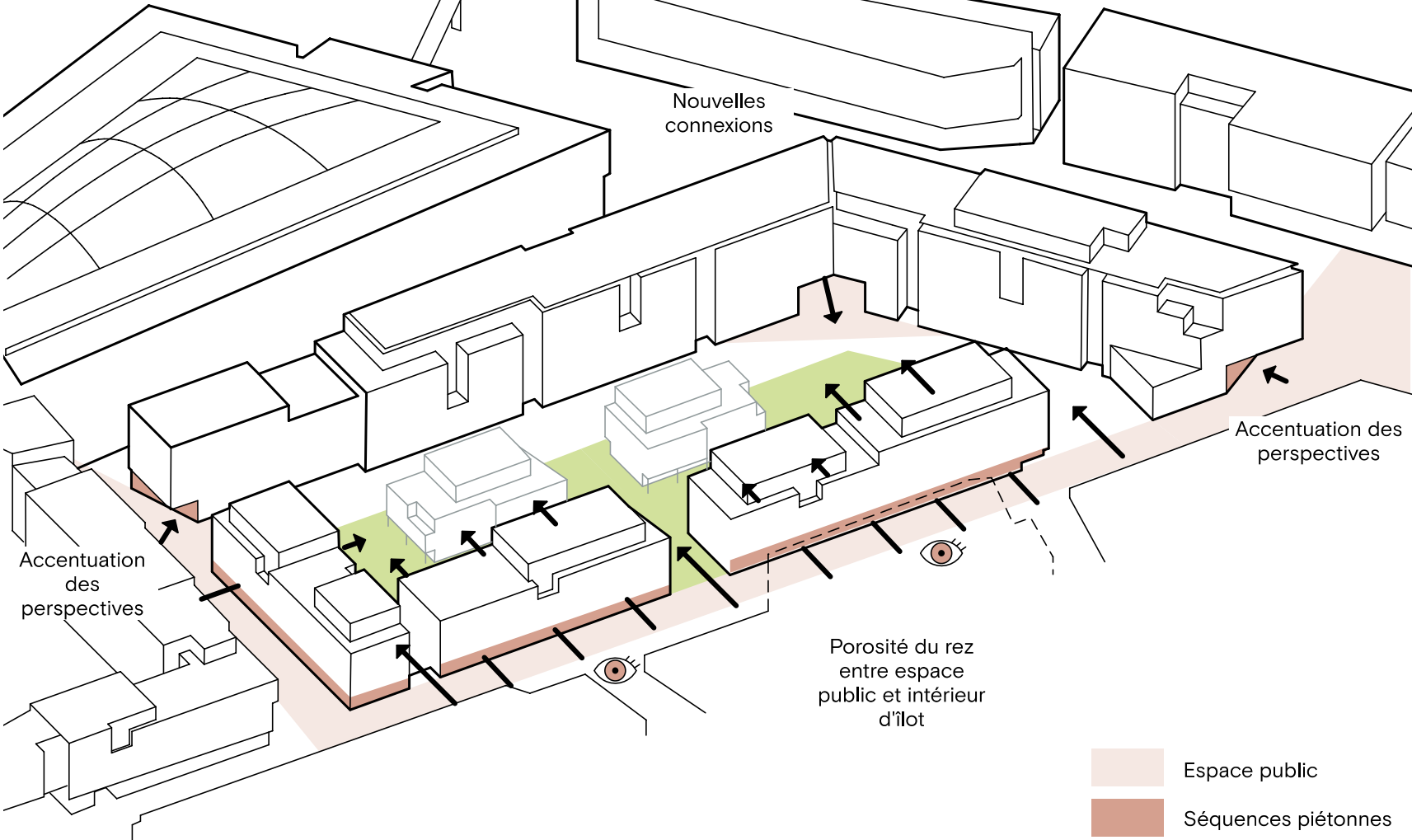
Espaces verts - ensoleillement



Ensoleillement selon la fonction

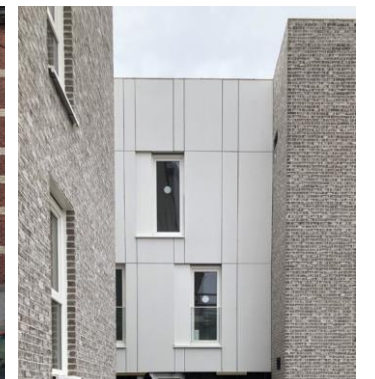
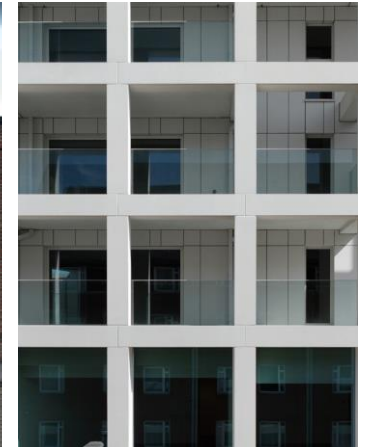
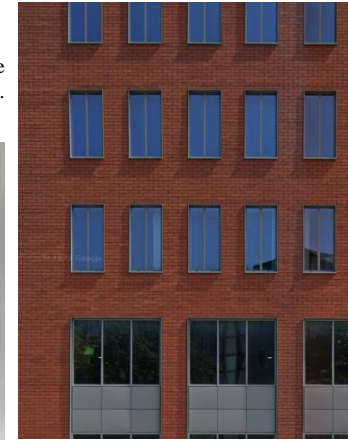


Rapport avec l'espace public

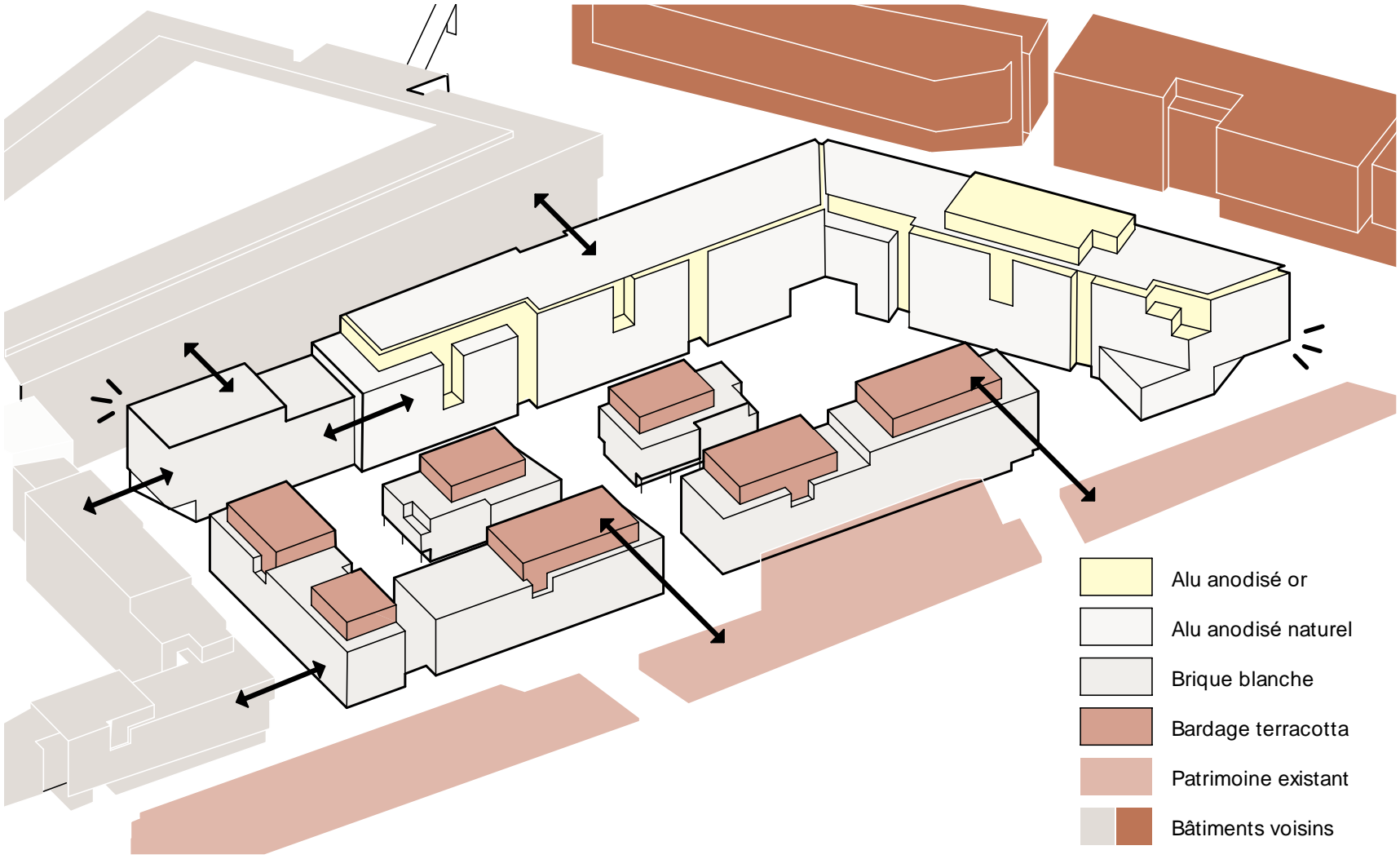


Le quartier existant - entre patrimoine et nouveaux développements

Une dualité affirmée entre la prédominance de la brique rouge - brun dans le patrimoine et les nouvelles interventions dans une matérialité claire.



Gamme chromatique du contexte - matérialité du projet



Logements - matérialité en dialogue avec la gamme chromatique du quartier



La brique de teinte claire accompagnée d'une matérialité rouge-brun en réponse à l'environnement urbain existant



Bureaux - choix des matériaux de façade et références



Aluminium anodisé gris naturel



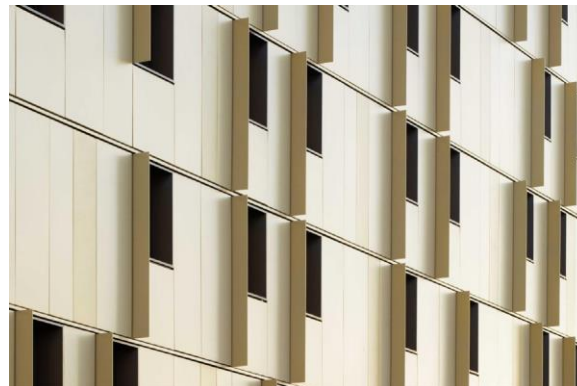
Aluminium anodisé or



Viguiet Architecture Urbanisme Paysage / Jo&Joe



Viguiet Architecture Urbanisme Paysage / Jo&Joe



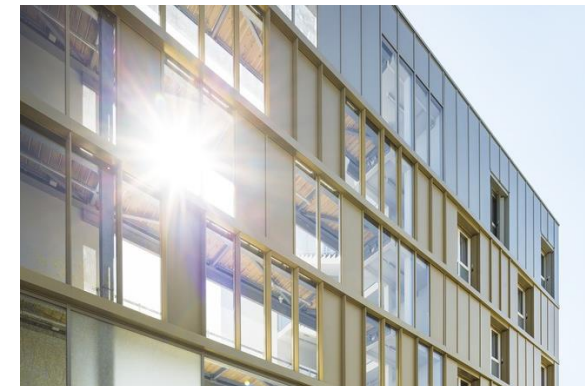
Viguiet Architecture Urbanisme Paysage / Jo&Joe



PETITDIDIERPRIoux Architects / Social Housing



PETITDIDIERPRIoux Architects / Social Housing



PETITDIDIERPRIoux Architects / Social Housing

Choix des matériaux de façade et références



Architectesassoc+ / Greenbizz



Architectesassoc+ / Leopold Views



Rudolf and Peter Steiger Architects / CERN



Architectesassoc+ / Greenbizz



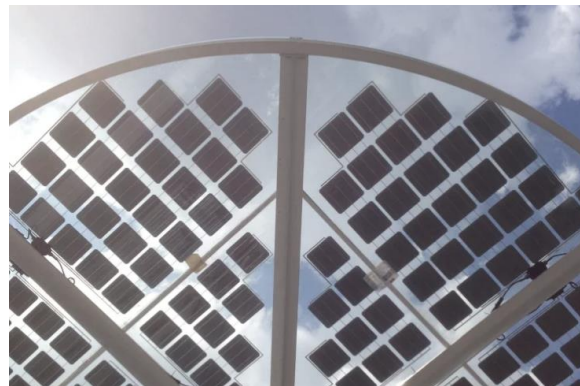
Architectesassoc+ / Leopold Views



Rudolf and Peter Steiger Architects / CERN



Architectesassoc+ / Greenbizz

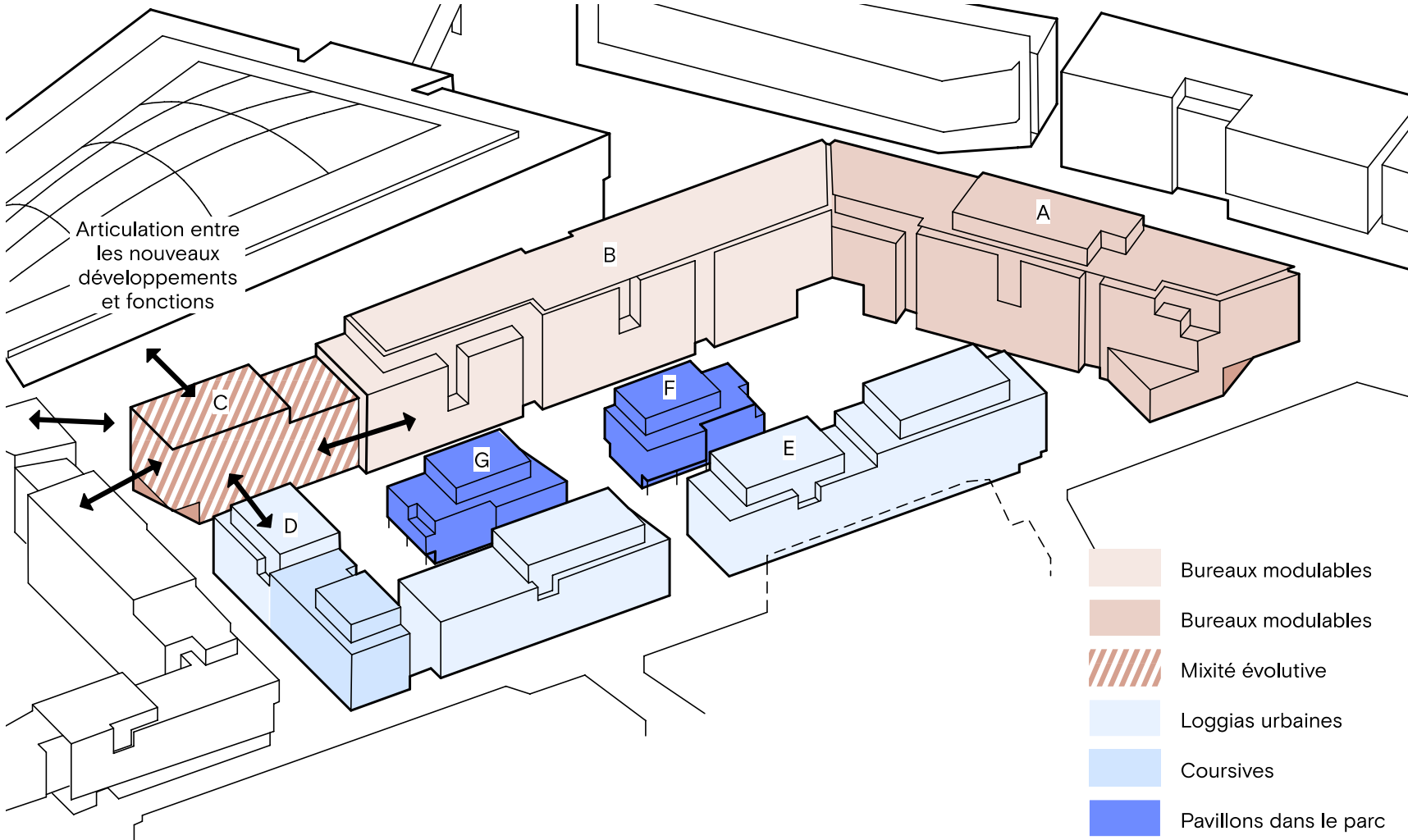


Architectesassoc+ / Leopold Views

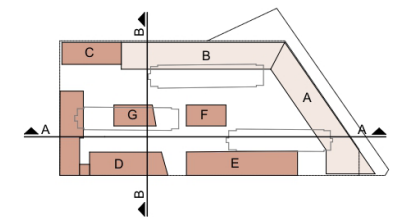
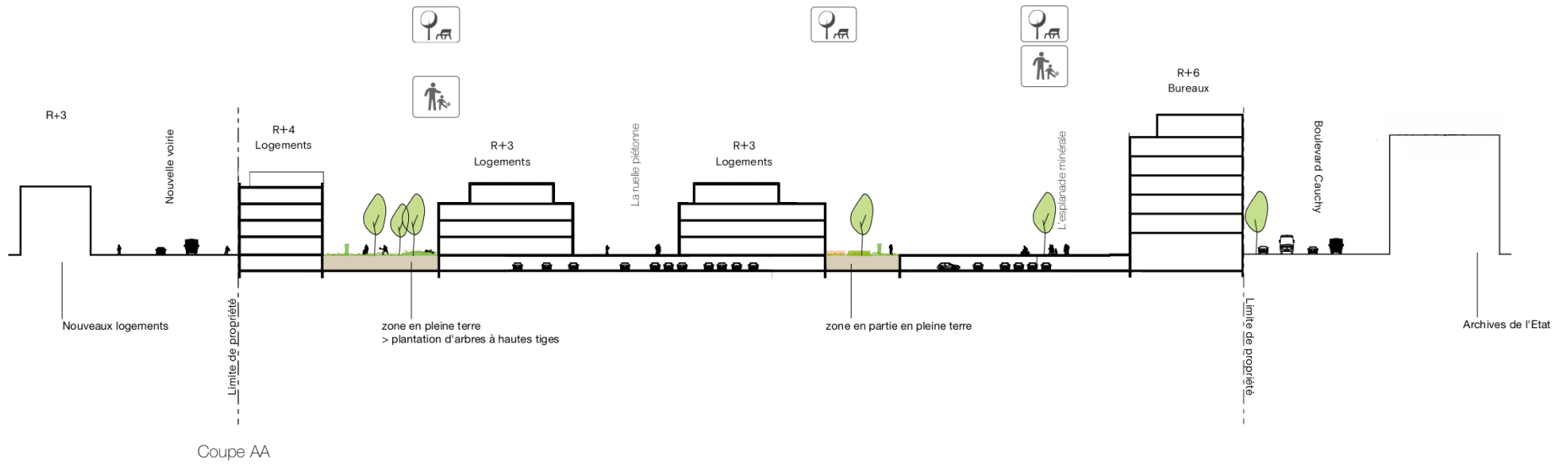


Rudolf and Peter Steiger Architects / CERN

Typologies des fonctions

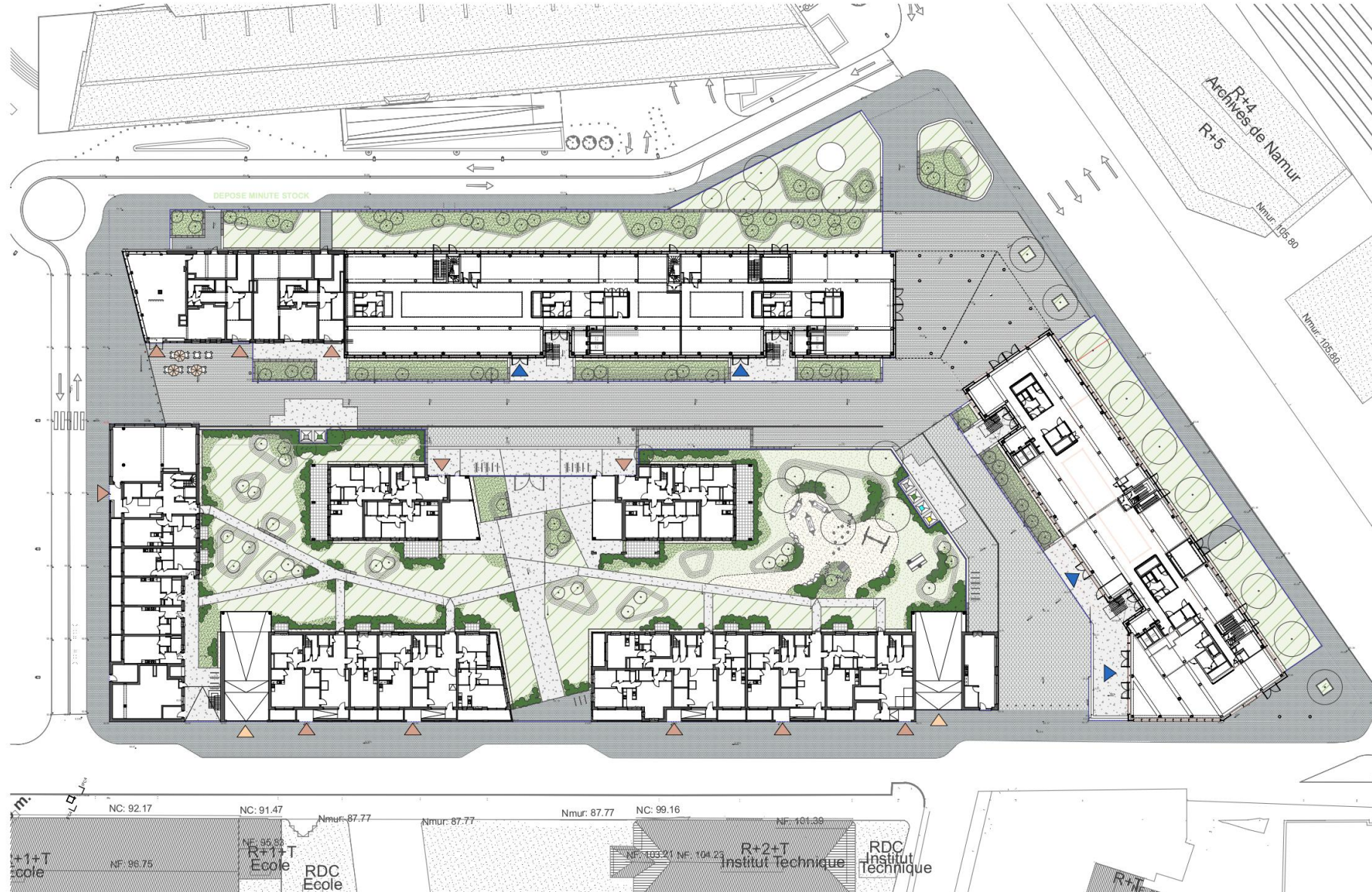




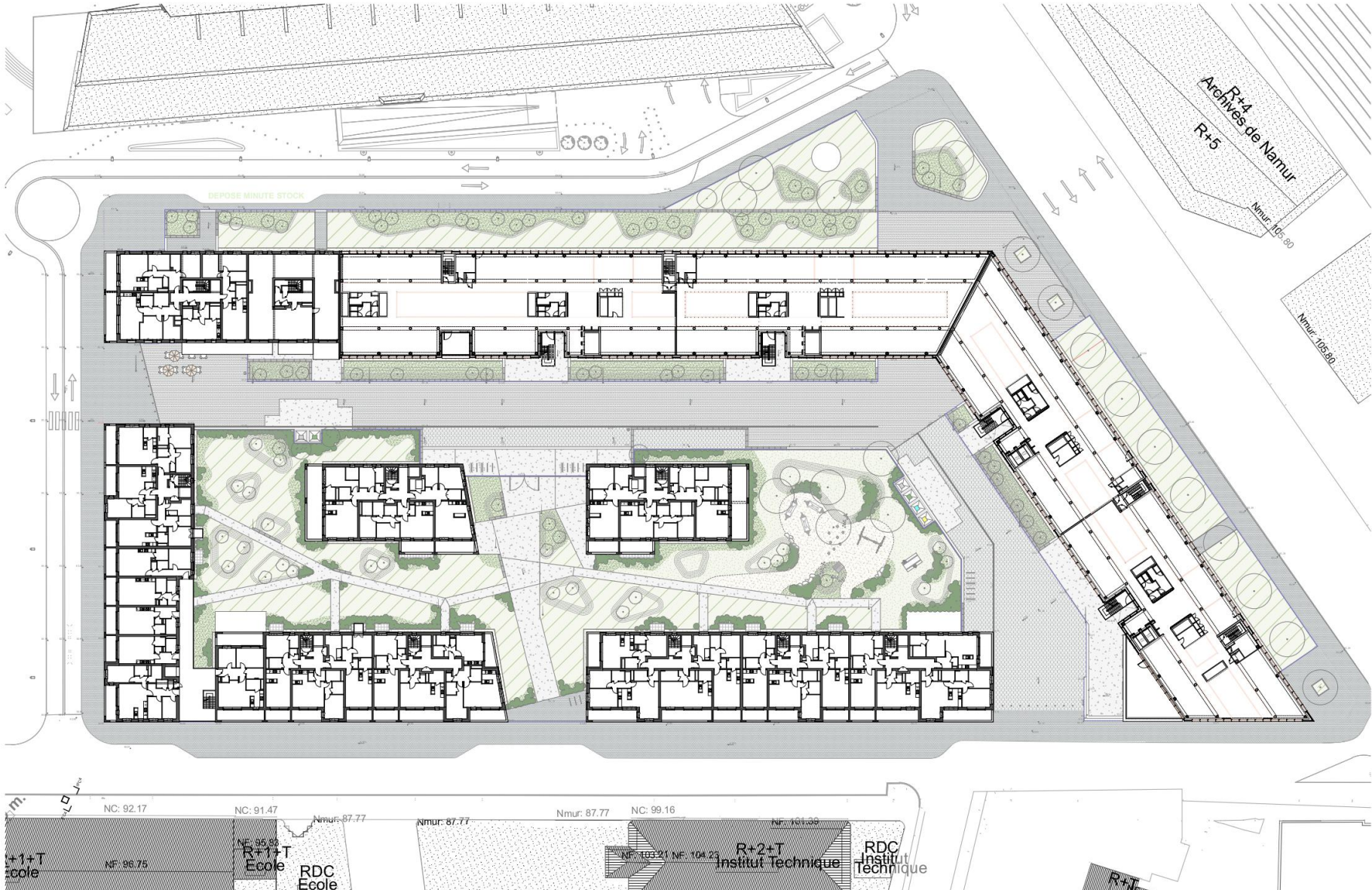




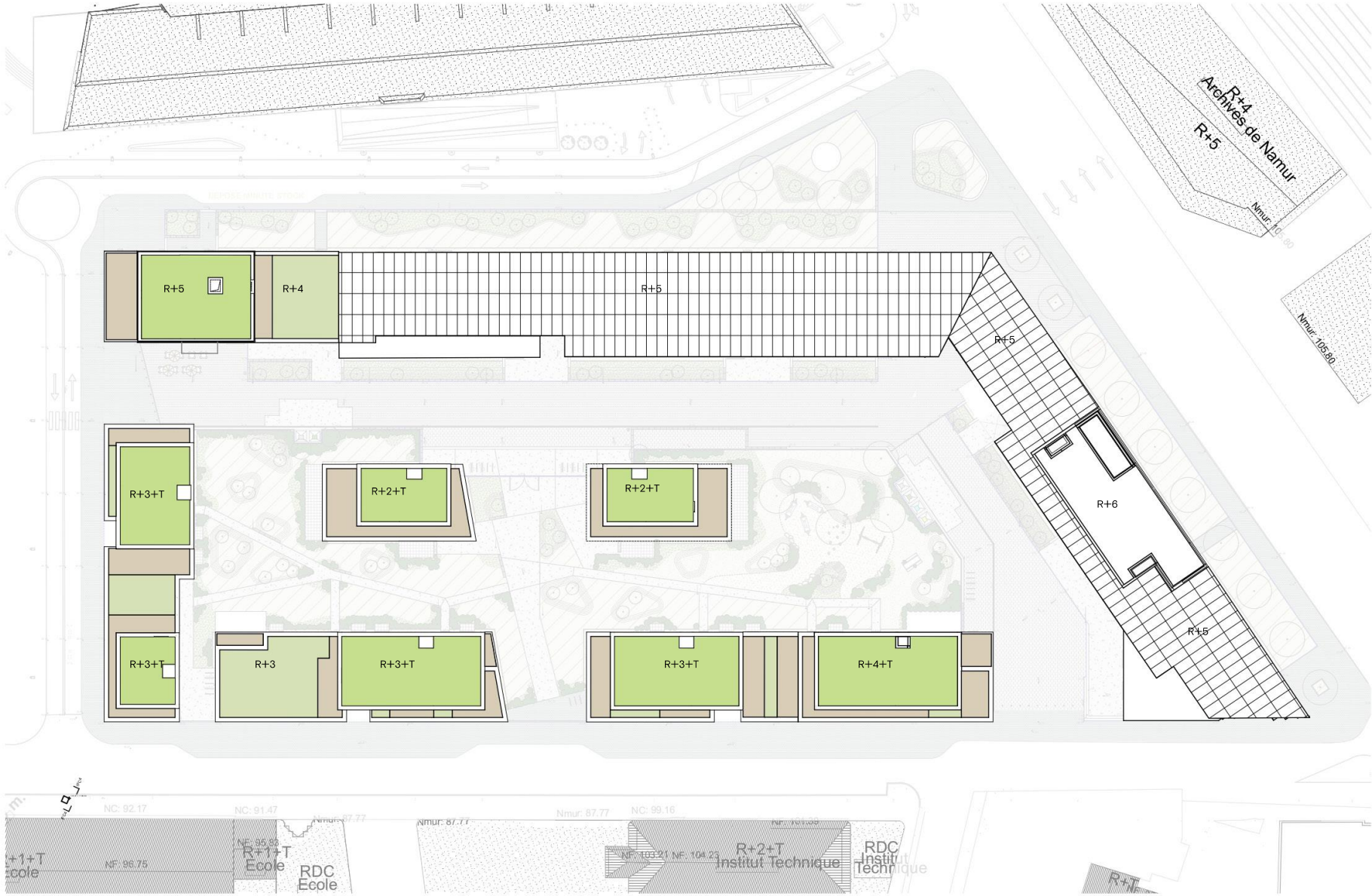
Plan rez



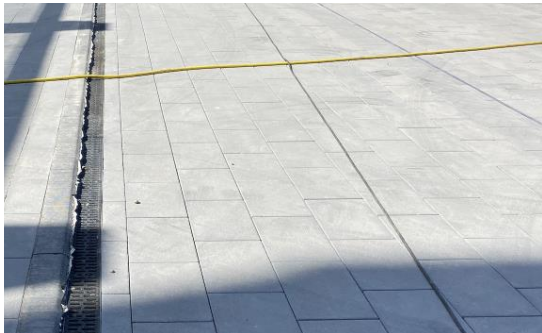
Plan type



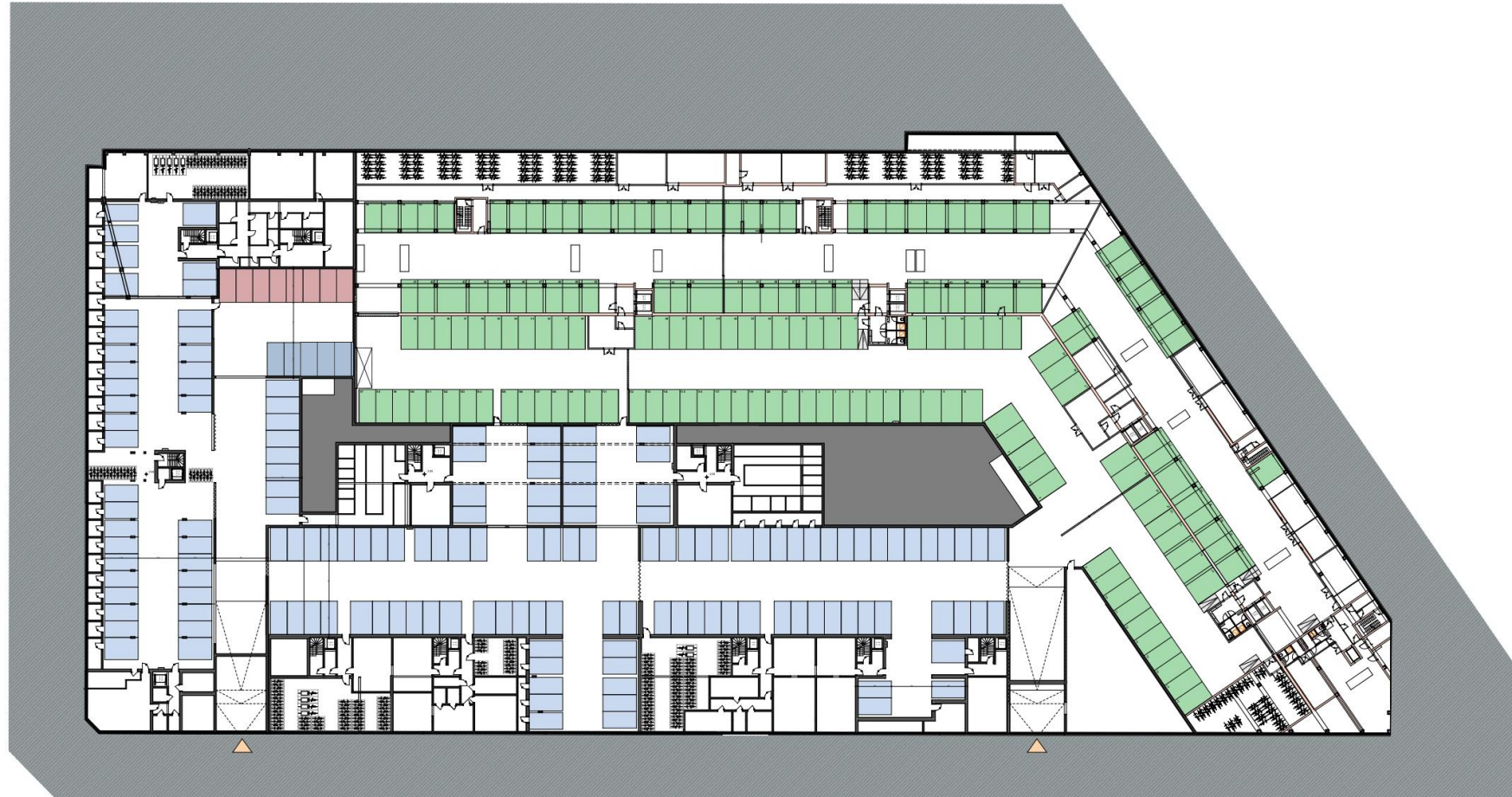
Plan de toiture



Références paysagères



Plan sous sol



-  155 places logements
-  167 places bureaux
-  8 places commerces















SURFACES

Logements	Commerces	ALE	Local associatif	Bureaux	TOTAL HORS-SOL
15230	371	360	79	19551	35591
155 appartements					

TOTAL SOUS-SOL

14832

EMPLACEMENTS

VELOS			VOITURES		
Vélos logements hors-sol	Vélos logements sous-sol	Vélos bureaux sous-sol	Voitures logements	Voitures commerces	Voitures bureaux
36	210	223	155	8	167
469			330		

GRANULOMETRIE

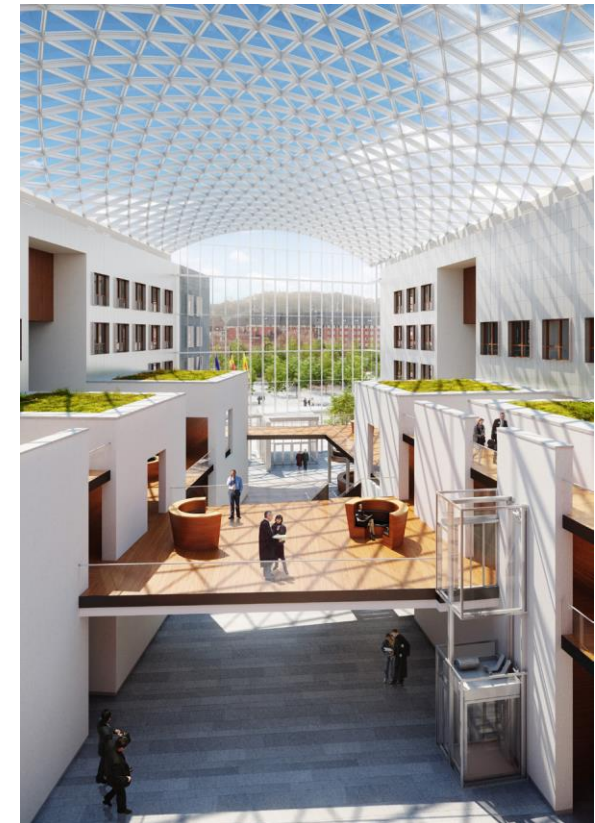
Studio	Studio +	1ch	1ch adaptable	2ch	2ch +	2ch adaptable	3ch	3ch adaptable
29	9	37	3	37	23	7	9	1
19%	6%	24%	2%	24%	15%	5%	6%	1%
155								



Site des Casernes - Palais de Justice

Aurel Gavrioloia - Co-Head Development Belgium Ag Real Estate

Nouveau Palais de Justice



QUESTIONS / REPOSES

2. Etat d'avancement Place de la Station

Luc Gennart (Echevin des Voiries et de l'Equipement public)

Nicolas Simon (Bureau d'études Voiries, Ville de Namur)

Place de la Station

INTRODUCTION

Luc GENNART

Echevin des Voiries et de l'Équipement public, Ville de Namur



POLITIQUE INTÉGRÉE
DE LA VILLE



Place de la Station

ETAT D'AVANCEMENT

Nicolas SIMON

Chef de service adjoint du Bureau d'Etudes des Voies Publiques (BEVP), Ville de Namur

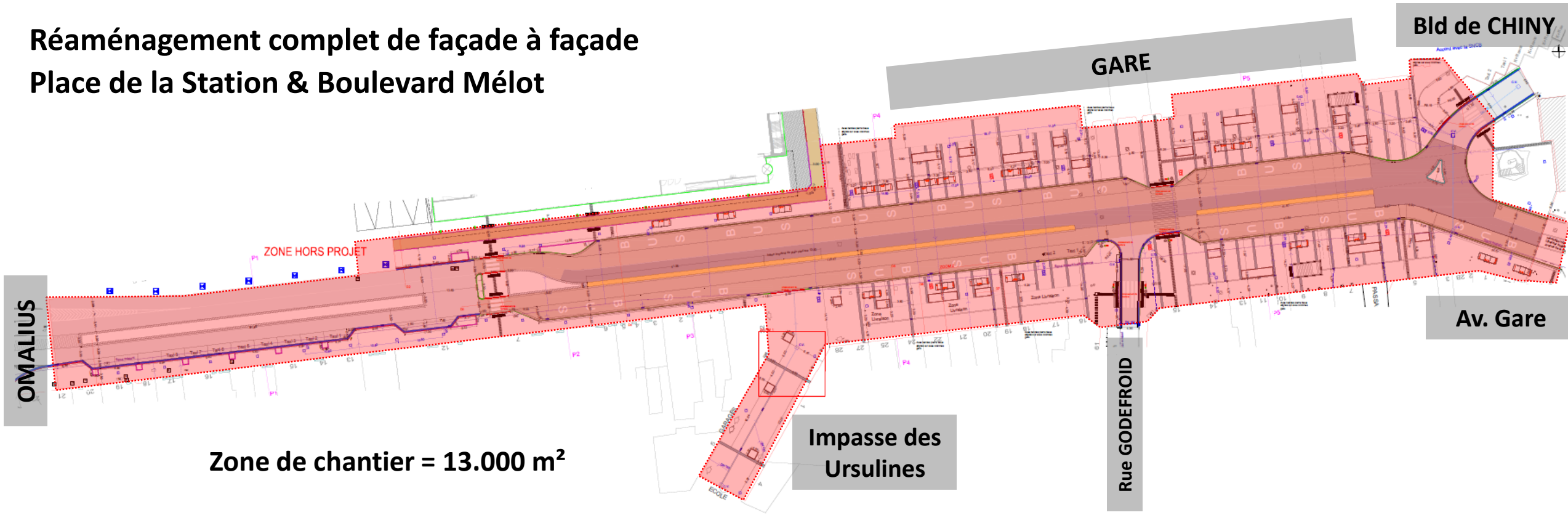


POLITIQUE INTÉGRÉE
DE LA VILLE



BREF RAPPEL DU PROJET (1)

Réaménagement complet de façade à façade
Place de la Station & Boulevard Mélot



Zone de chantier = 13.000 m²



BREF RAPPEL DU PROJET (2)

PINCIPAUX MATERIAUX

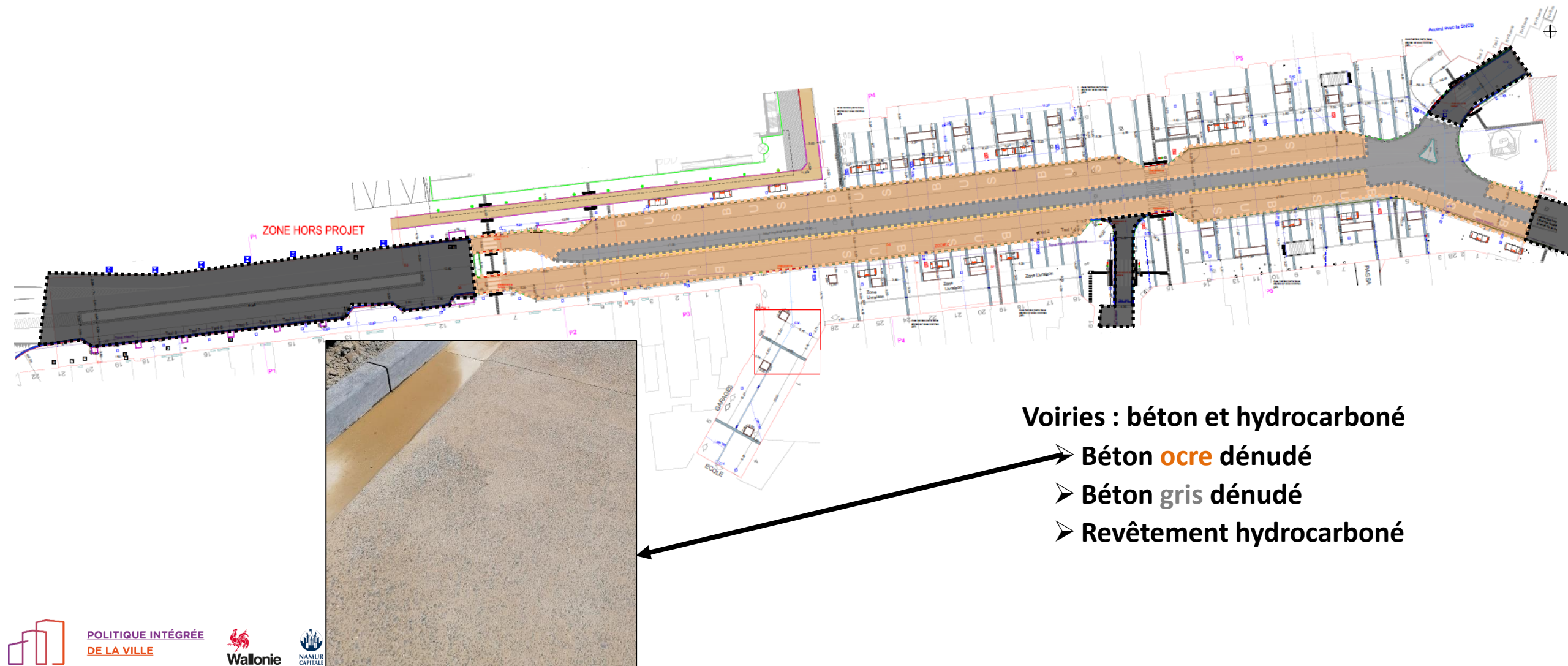
Trottoirs : Pierre naturelle

- Dallage en pierre bleue
- Pavage en grès scié



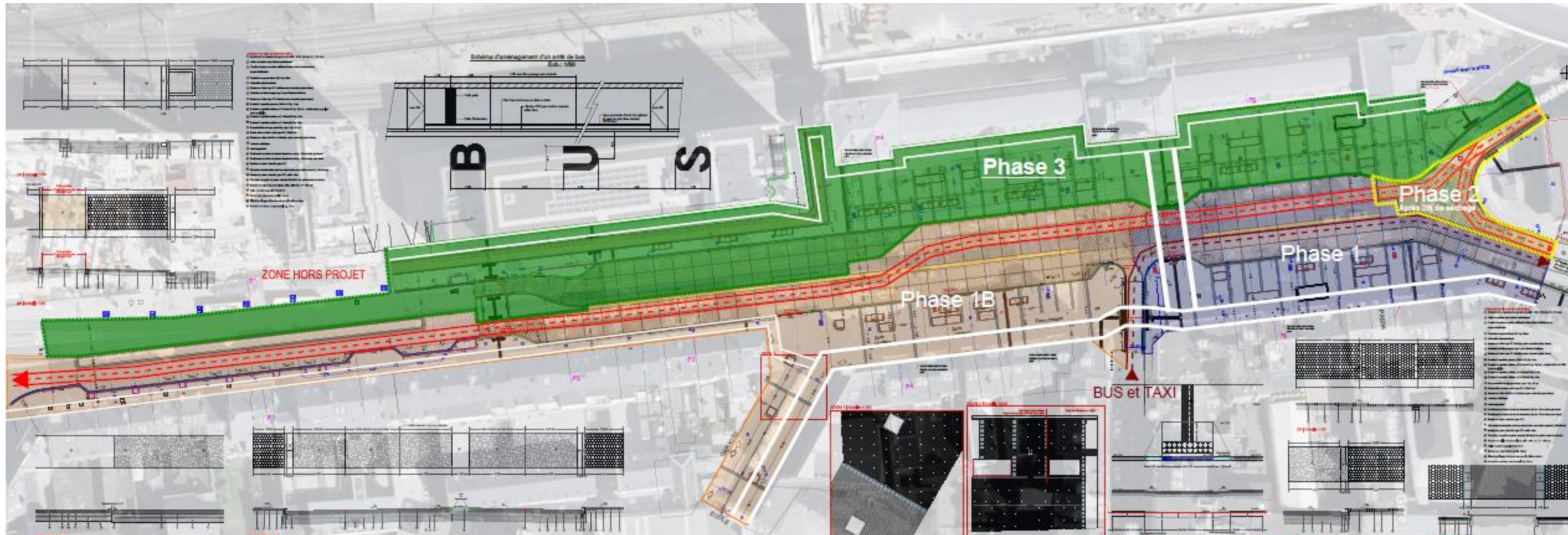
BREF RAPPEL DU PROJET (3)

PINCIPAUX MATERIAUX



RAPPEL DU PHASAGE

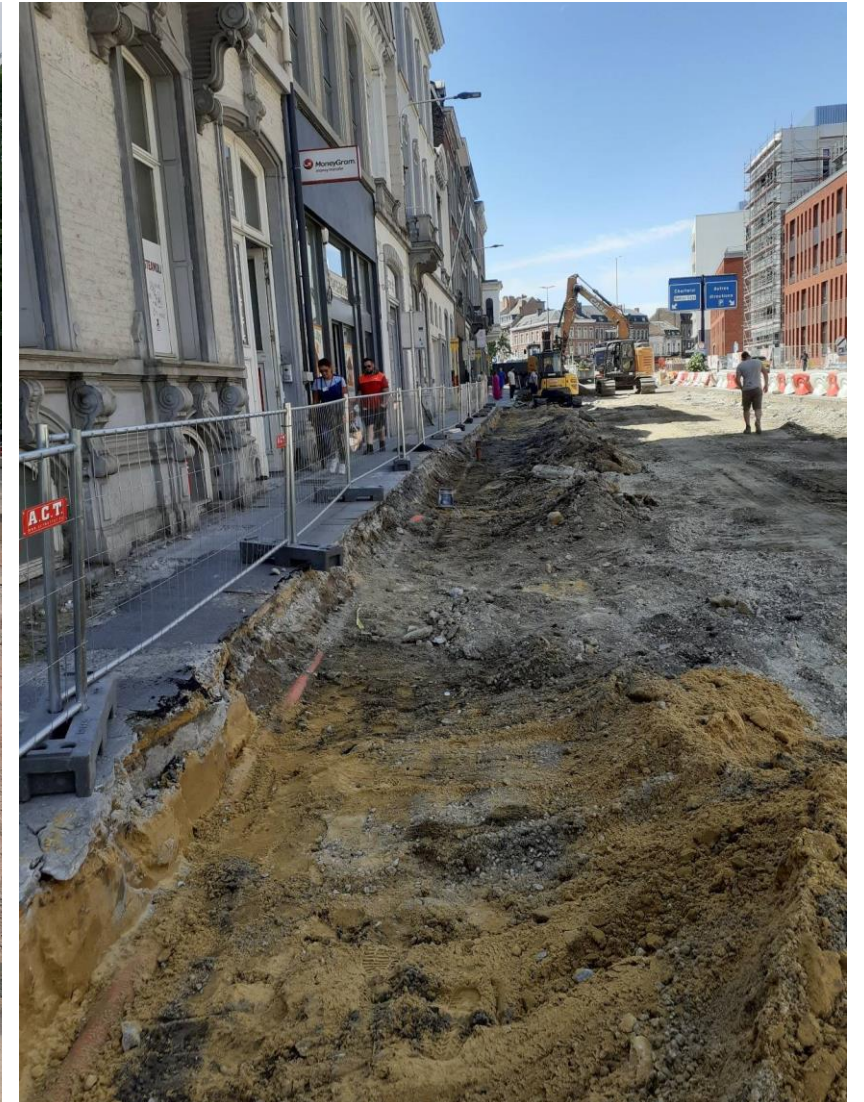
3 phases principales



ETAT D'AVANCEMENT DES TRAVAUX

Phases 1B & 2 - retour en images

JUILLET 2023



ETAT D'AVANCEMENT DES TRAVAUX

Phases 1B & 2 - retour en images

JUILLET 2023



ETAT D'AVANCEMENT DES TRAVAUX

Phases 1B & 2 - retour en images

JUILLET 2023



ETAT D'AVANCEMENT DES TRAVAUX

Phases 1B & 2 - retour en images

JUILLET 2023



ETAT D'AVANCEMENT DES TRAVAUX

Phases 1B & 2 - retour en images

AOUT 2023



ETAT D'AVANCEMENT DES TRAVAUX

Phases 1B & 2 - retour en images

AOUT 2023



ETAT D'AVANCEMENT DES TRAVAUX

Phases 1B & 2 - retour en images

AOUT 2023



ETAT D'AVANCEMENT DES TRAVAUX

Phases 1B & 2 - retour en images

AOUT 2023



ETAT D'AVANCEMENT DES TRAVAUX

Phase 3 - retour en images

SEPTEMBRE 2023



ETAT D'AVANCEMENT DES TRAVAUX

Phase 3 - retour en images

SEPTEMBRE 2023



ETAT D'AVANCEMENT DES TRAVAUX

Phase 3 - retour en images

SEPTEMBRE 2023



ETAT D'AVANCEMENT DES TRAVAUX

Phase 3 - retour en images

SEPTEMBRE 2023



ETAT D'AVANCEMENT DES TRAVAUX

Phase 3 - retour en images

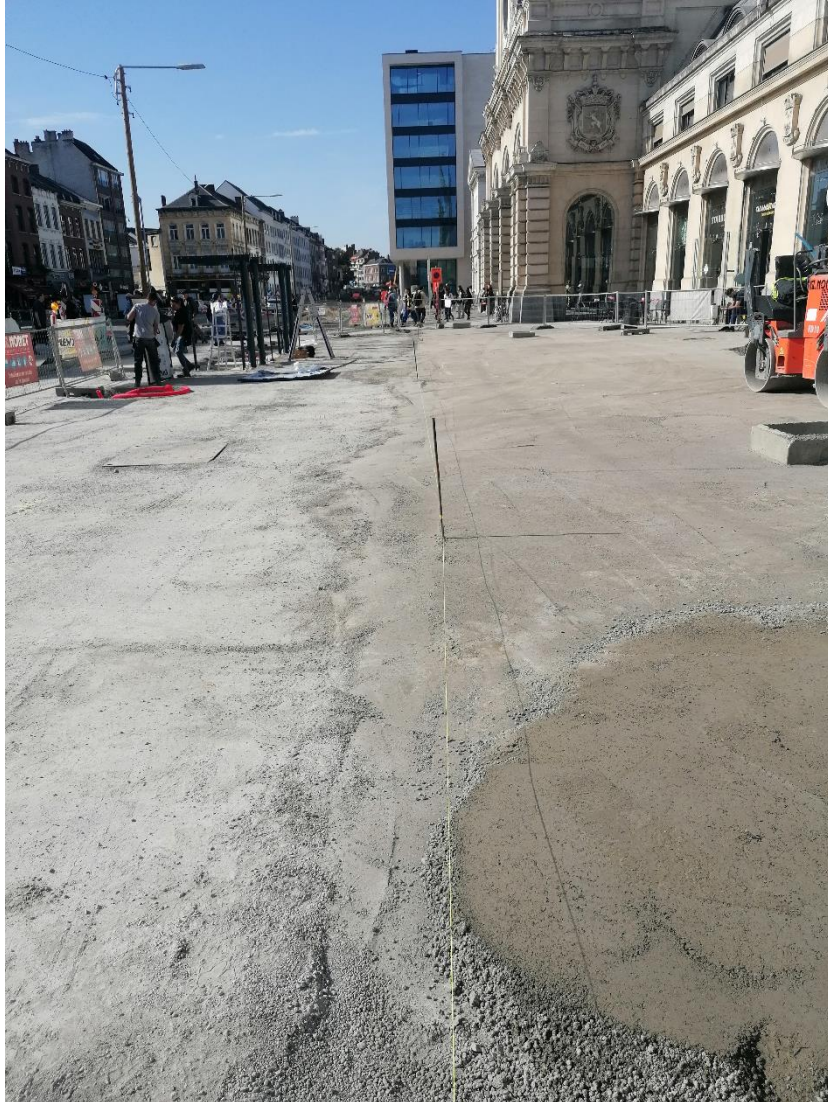
SEPTEMBRE 2023



ETAT D'AVANCEMENT DES TRAVAUX

Phase 3 - retour en images

OCTOBRE 2023



ETAT D'AVANCEMENT DES TRAVAUX

Phase 3 - retour en images

OCTOBRE 2023



ETAT D'AVANCEMENT DES TRAVAUX

Phase 3 - retour en images

OCTOBRE 2023



ETAT D'AVANCEMENT DES TRAVAUX

Phase 3 - retour en images

NOVEMBRE 2023



ETAT D'AVANCEMENT DES TRAVAUX

Phase 3 - retour en images

NOVEMBRE 2023



ETAT D'AVANCEMENT DES TRAVAUX

Phase 3 - retour en images

NOVEMBRE 2023



ETAT D'AVANCEMENT DES TRAVAUX

Phase 3 - retour en images

NOVEMBRE 2023



ETAT D'AVANCEMENT DES TRAVAUX

Phase 3 - retour en images

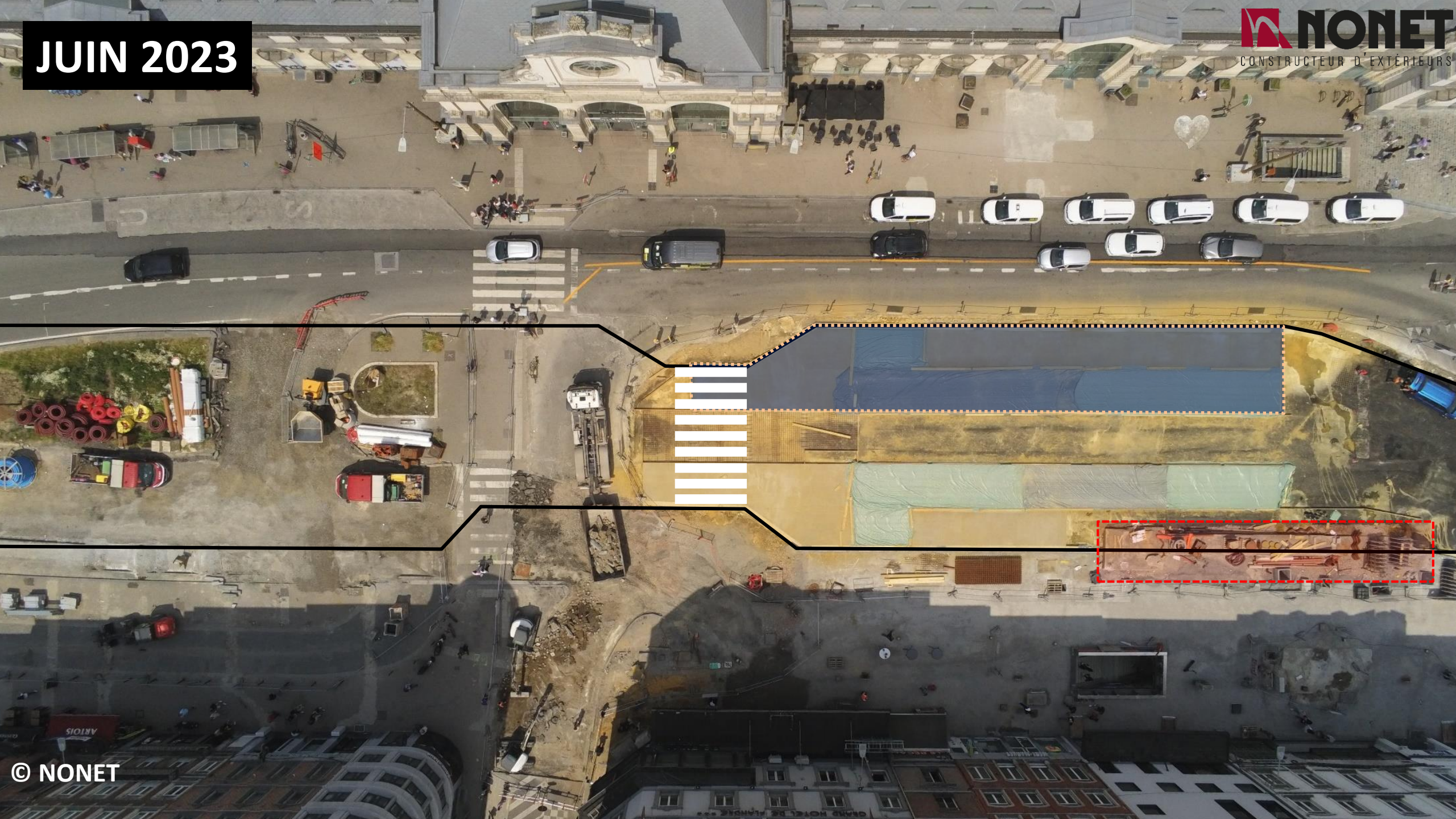
NOVEMBRE 2023



ETAT D'AVANCEMENT DES TRAVAUX

Evolution – vues aériennes

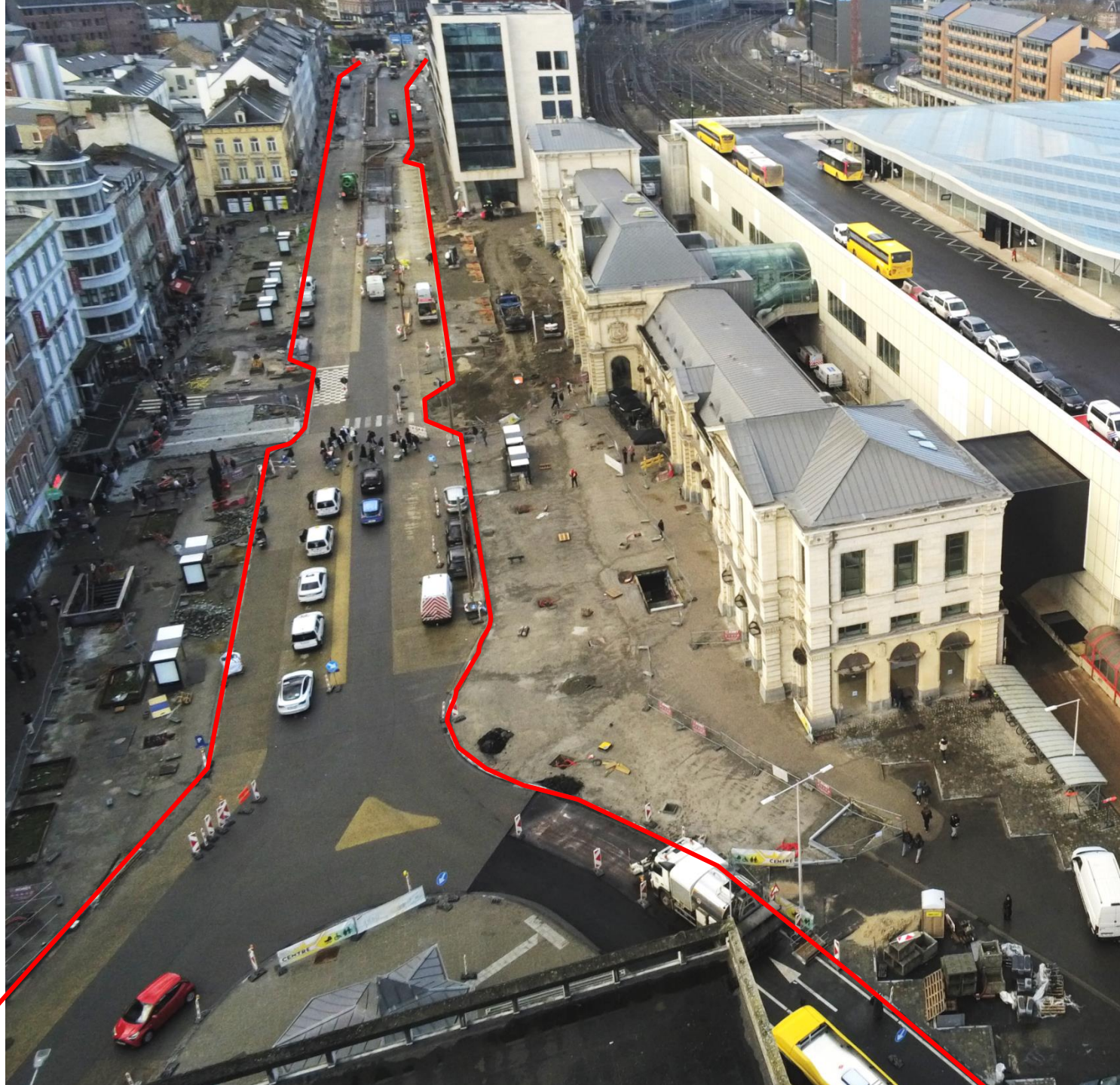
JUIN 2023



JUIN 2023

NOVEMBRE 2023





ETAT D'AVANCEMENT DES TRAVAUX

Vue aérienne

DECEMBRE 2023

PLACE DE LA STATION PLANNING

Plantations
décembre 2023

Finalisation des voiries
fin 2023

Finalisation des trottoirs – pavage
fin du printemps/début de l'été 2024



**POLITIQUE INTÉGRÉE
DE LA VILLE**



PLACE DE LA STATION



Questions?
Réponses!



POLITIQUE INTÉGRÉE
DE LA VILLE



QUESTIONS / REPOSES

3. Centre-Ville et extension du piétonnier

Michel Jehaes, Chef de Département, Département des Voies publiques - Ville de Namur

Stéphanie Scailquin, Echevine de l'Urbanisme, de l'Attractivité urbaine et de l'Emploi – Ville de Namur

❖ **Nouvelles expériences urbaines :**

- Introduction, Michel Jehaes
 - Jeux et parcours urbains, Valérian LAROSE (Quidam)
 - Mise en lumière, Isabelle CORTEN (Radiance35)

❖ **Comité de suivi et groupes de travail** (marché, navette, logistique) - Stéphanie Scailquin

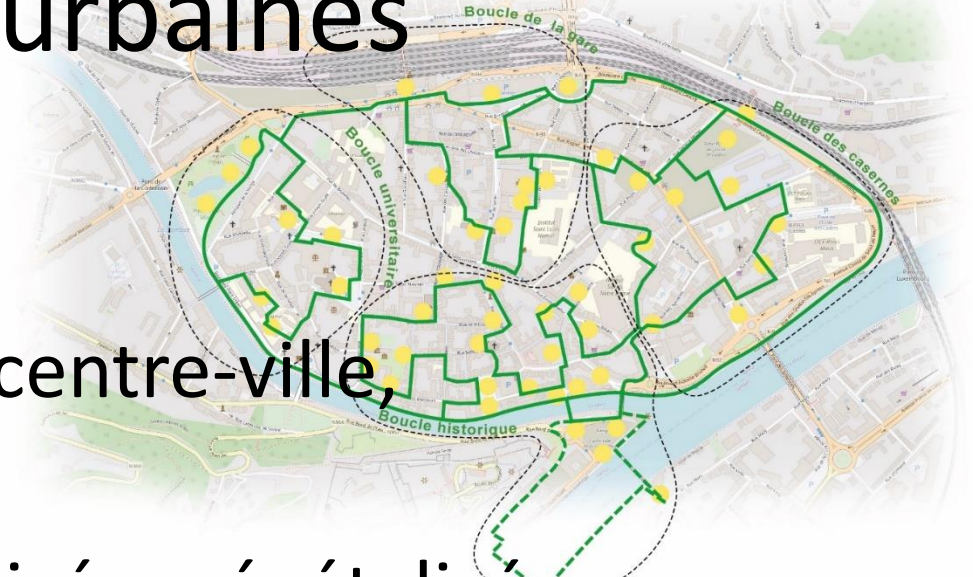
- ## ❖ **Planning des prochaines étapes** jusque juin 2024 – Michel Jehaes
- Planning des travaux
 - Communication et information, mesures d'accompagnement

Nouvelles expériences urbaines

Introduction

Michel Jehaes, Chef de Département, Département des Voies publiques - Ville de Namur

Nouvelles expériences urbaines



Rappel du processus

- Coconstruction du nouveau projet de centre-ville, dont 4 boucles de parcours urbains
- FEDER : portefeuille « Namur, ville apaisée, végétalisée et conviviale », dont parcours et jeux urbains dans le quartier historique et le quartier de la gare
- Marché de services pour les études :
 - Quidam pour jeux et parcours urbains
 - Radiance35 pour mise en lumière



LE FONDS EUROPÉEN DE DÉVELOPPEMENT RÉGIONAL ET LA WALLONIE INVESTISSENT DANS VOTRE AVENIR



**POLITIQUE INTÉGRÉE
DE LA VILLE**



Nouvelles expériences urbaines

Rappel du processus

- Divers workshops et visites de terrain pour dégager les concepts et principales propositions
- Avis des services communaux
- Avis commission communale
- Avis comité de suivi (07 septembre 2023)
- Avis CC Aîné·e·s et CCAM (accessibilité)



CONCEPT GÉNÉRAL
ÉTUDE PRÉLIMINAIRE ET ESQUISSE

PHASE 1

ETAPE 1

WORKSHOP CRÉATIF

16 participants
3 tables de travail

une approche identitaire / symbolique / créative

Nouvelles expériences urbaines

Validation partielle du Collège communal (octobre 2023)

- Validation de 41 propositions et charge Quidam d'entamer les études techniques dès à présent
- Validation de 21 propositions, mais ne charge pas encore Quidam pour les études techniques, sans l'accord de principe des propriétaires concernés et/ou l'accord de l'AWaP (patrimoine)
- Refus de validation de 5 propositions

Nouvelles expériences urbaines

Et la suite ?

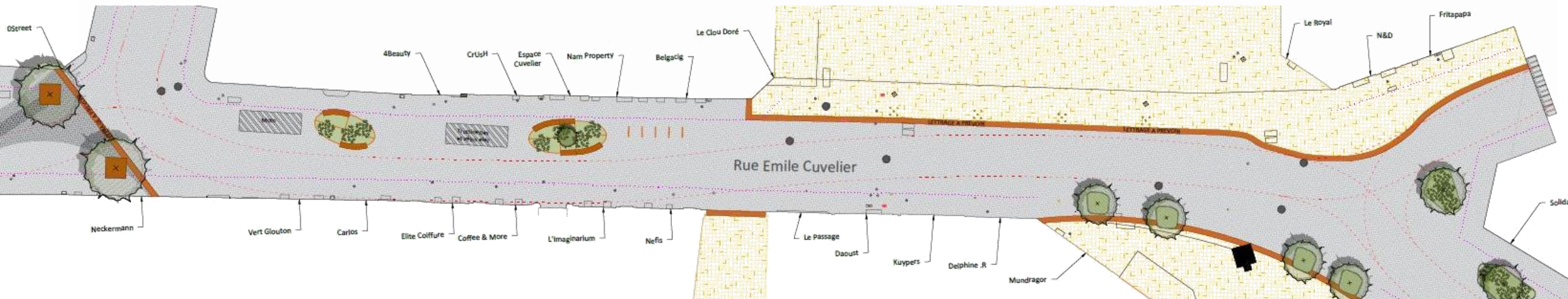
- Démarches auprès de l'AWaP (patrimoine)
- Démarches complémentaires auprès des propriétaires
- Etudes techniques : implantation, sécurité, matériaux, ...
- Csch pour fourniture et placement des premiers mobiliers en 2024 : dans les rues sans travaux (par exemple : dans le piétonnier historique)
- Csch pour fourniture et placement des dispositifs de fenêtre (mise en lumière)

Nouvelles expériences urbaines

Textes en entrées de piétonnier

Textes de poésie, de littérature, de philosophie, dont un équilibre à trouver entre:

- des auteurs et auteures de Namur et de Wallonie, dont des propositions des lauréat·e·s des concours de poésie dans les écoles namuroises;
- des textes de différentes époques, mais également contemporains et orientés sur l'avenir;
- reprendre au moins une fois le texte de l'identité territoriale "Namur, Confluence des futurs";
- des propositions de lettrage autour de la thématique des arts de scènes autour du Théâtre



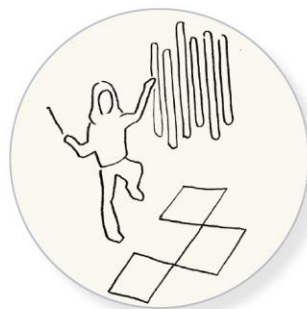
Jeux et parcours urbains

Valérien Larose – Quidam Environmental Graphic Design

Fonctions des jalons



ASSISES



JEUX



OBJETS



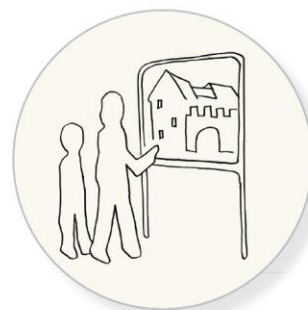
FRESQUES



SUPPORTS
VÉLOS



SPORT



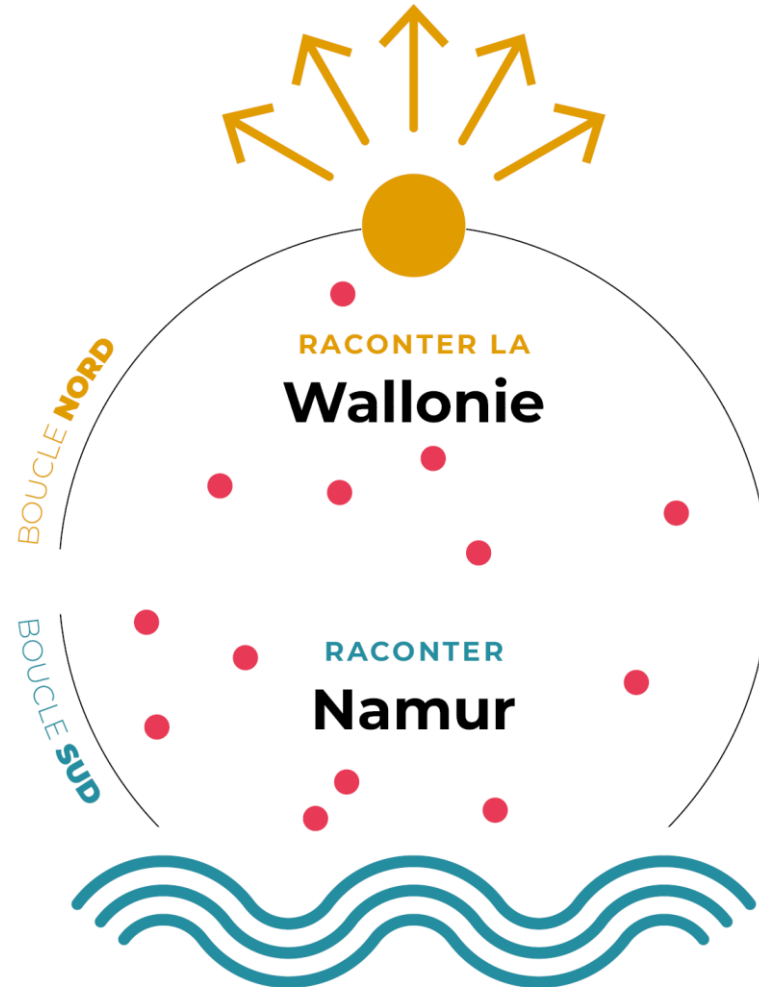
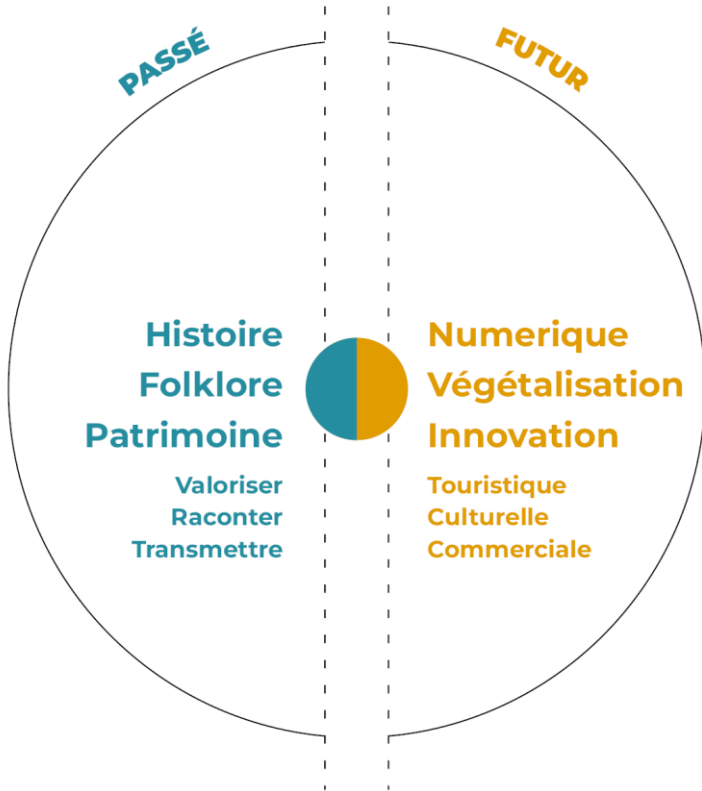
MISE EN VALEUR
PATRIMOINE



FONTAINES

Concept

La confluence des Futurs

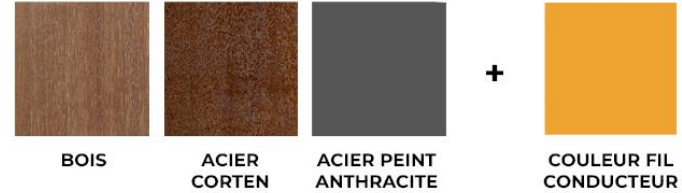


Jalons fonctionnels / Fil conducteur

Chaises longues



Tables de pique-nique



Paniers basket



Fontaines à eau



Tables teqball



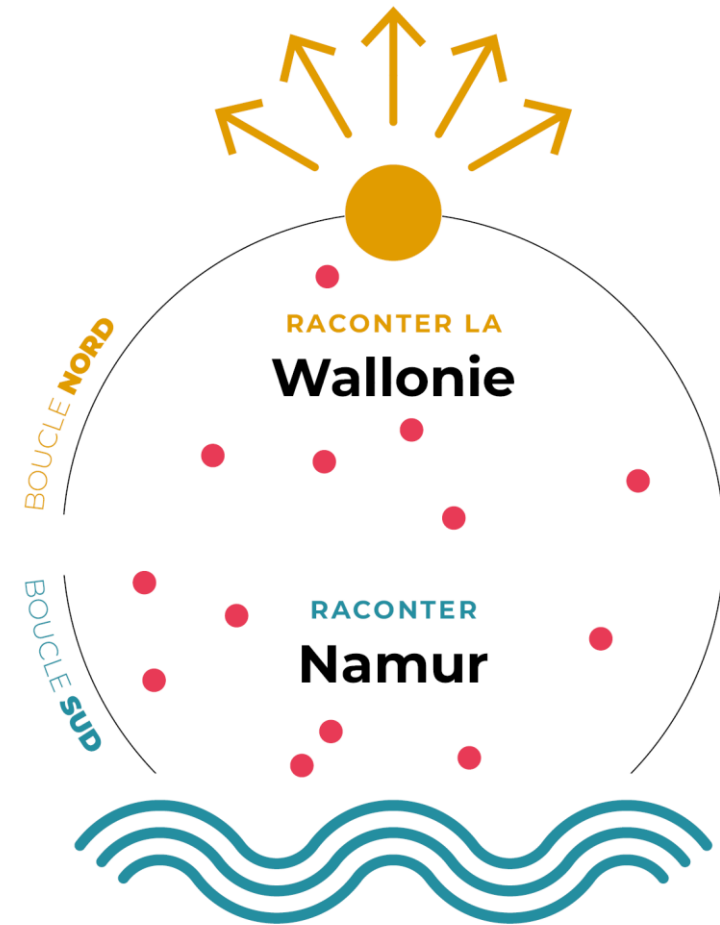
Supports vélo



Bacs à plantes



Jalons exceptionnels

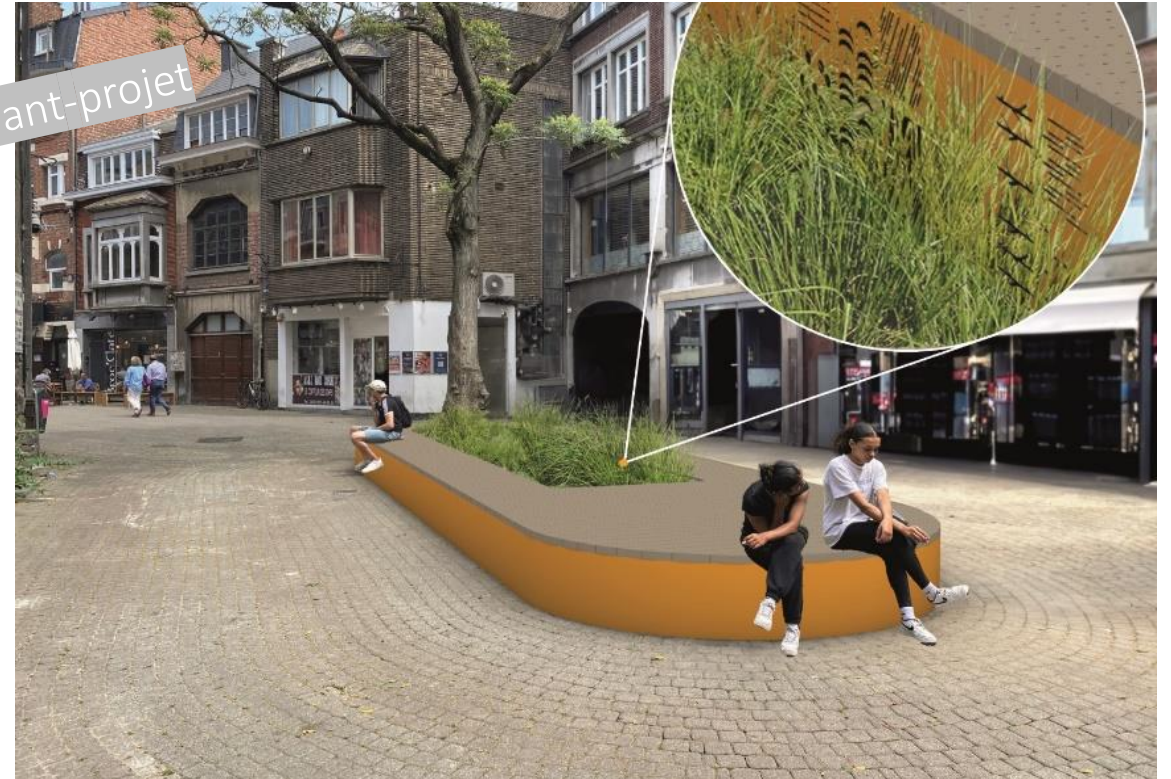


Assises



Deck / Perspective Paysagère
Rue de Fer

Illustrations d'avant-projet



Deck / Hôtel à insectes
Rue Saint-Joseph

Assises



Chaises longues
Quai des Joghiers

Illustrations d'avant-projet



Tours d'arbres
Place de Québec, Rue Saint-Loup

Assises



Namur sur rails
Rue de Bruxelles



Table de pique-nique / balançoires
Rue de Bruxelles

Jeux



Les pompes à eau des 4 coins
Rue de Fer, Rue Saint-Jacques



Les trompettes de l'Ange
Place de l'Ange

Jeux



Le jeu des Wallons
Jardins du Maieur



Tables d'échecs
Rue de Bruxelles

Illustrations d'avant-projet

Jeux



Le jeu des Wallons
Rue Godefroid



Le xylophone Bia Bouquet
Rue de Bavière

Objets



Effets de porte – Les échasses
Entrées du piétonnier rue Godefroid



Jardinières / Fûts de bière
Rue des Brasseurs

Objets



Le gouvernail wallon
Place de la Station

Illustrations d'avant-projet



Miroir, mon beau miroir
Rue Saint-Jacques

Objets



Le cochon Rops
Rue du Président

Illustrations d'avant-projet



Fontaines totems escaliers
Place de la Station



Sport



Banc d'exercices
Quai des Joghiers

Illustrations d'avant-projet



On pédale !
Rue de Fer

Supports vélos



Support vélos / Passé industriel wallon
Rue Moncrabeau



Support vélos Art Déco
Rue des Croisiers

Illustrations d'avant-projet

Mise en valeur du patrimoine



Illustrations d'avant-projet

La tour Marie Spilar / Réalité Augmentée
Rue de la Tour



Caisnes de bateliers / Orientation marché – centre-ville
Rue Joseph Saintraint

Mise en lumière

Isabelle CORTEN - Radiance 35

Parcours lumière



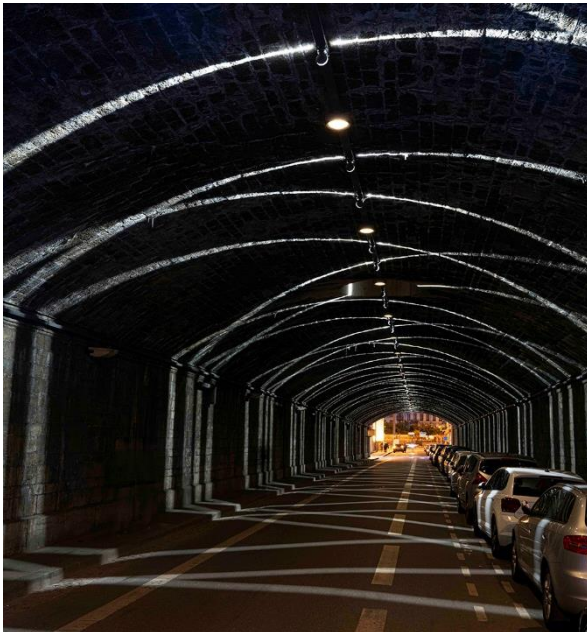
« Namur, au fil des fenêtres », un parcours lumière pour de nouvelles expériences urbaines.

3 champs d'actions :

- Les dispositifs de « fenêtres »
- Des coups de projecteurs sur le mobilier urbain
- L'éclairage patrimonial

CONCEPT / INSPIRATIONS

Les dispositifs de « fenêtres »



Des coups de projecteur sur le mobilier urbain



L'éclairage patrimonial





MÉTHODOLOGIE : LA PARTICIPATION/ATELIERS EN MARS 2023

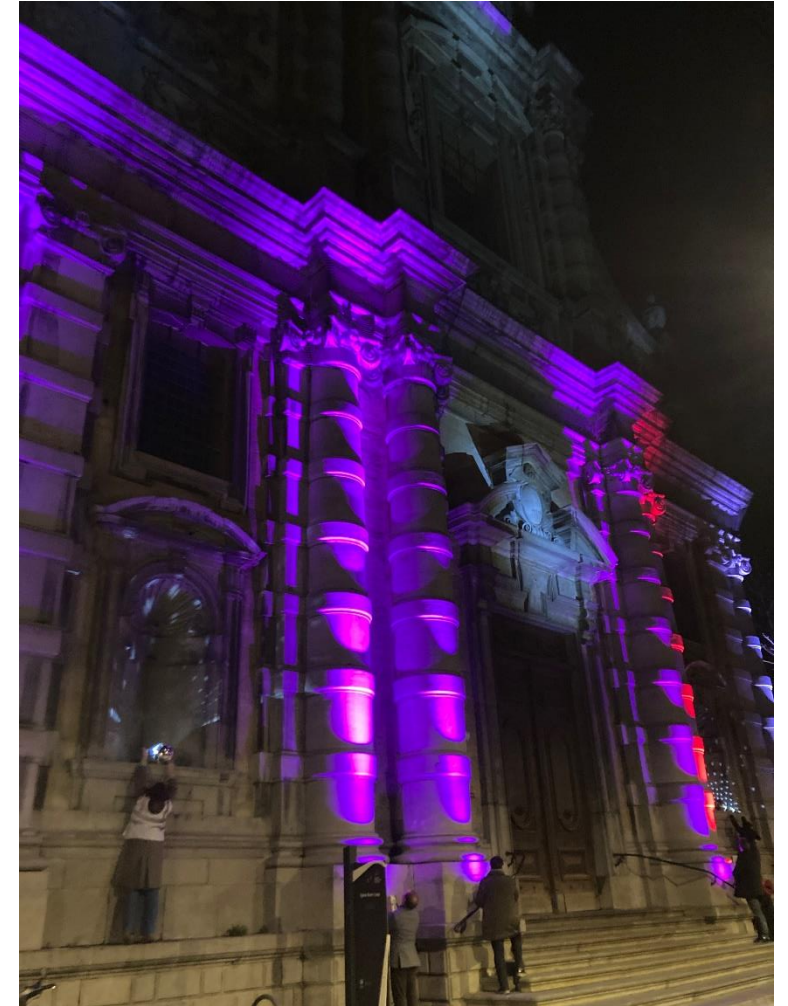
1. Atelier d'expert.e.s avec les services communaux :



2. Workshops avec le groupe de travail en parallèle avec Quidam :



3. Expérimentations nocturnes avec les habitant.e.s :



PREMIERE ETAPE DE « MATERIALISATION



Premiers essais grandeur nature sur les »fenêtres », novembre 2023:



*Étude en cours, en attente de validation

QUESTIONS / REPOSES

Comité de suivi et groupes de travail

Marché, Navette, Logistique

Stéphanie Scailquin, Echevine de l'Urbanisme, de l'Attractivité urbaine et de l'Emploi – Ville de Namur

Comité de suivi

- 6 réunions
- Important taux de participation
- 4 GT + marché, parcours urbains, livraisons, navette, accessibilité
- Nouveaux membres (quartier Saint-Nicolas et quartier de l'Université)
- Journée de visite à Gand



Déplacement du marché

- Printemps 2024
 - Plan d'implantation du marché sur le boulevard établi en collaboration avec les marchands ambulants – Conservation de l'offre
 - Études et aménagements techniques en cours
 - Projets à développer en termes de communication et d'animation : réunion à venir du GT marché spécifique sur ce point.
 - Appel à participation : un nouveau nom pour le marché
- **le marché du Bord de l'eau**



NAVETTE DU CENTRE-VILLE DE NAMUR



LÉGENDE

- Itinéraire navette
- Itinéraire navette marché
- Arrêts de la navette
- Pôles structurants TEC

Navette centre-ville

Délibération du Collège du 17 octobre 2023 :

- Le Collège décide d'approuver le cahier spécial des charges n° V1560 portant sur le marché public de services de navette électrique urbaine dans le centre-ville de Namur;
- La dépense d'un montant global estimé de 8.850.000,00 € TVAC pour toute la durée du marché (2024 à 2034), soit 885.000,00 € TVAC annuellement.
- L'avis de marché a été publié et les offres sont attendues pour la fin d'année.
- L'objectif est toujours de mettre la navette en service au printemps.

Espace logistique de proximité

Décision du Collège (05/09/2023) :

- Mise en place d'1 ELP unique
- Rue des Bourgeois (à côté de la Halle maraîchère)
- Achat d'un bien immobilier, confirmé par le Conseil du 14/11/2023



Espace logistique de proximité

Et maintenant ?

- Rédaction du CSC pour la gestion
 - Concession plutôt que marché
 - Achat du matériel roulant par l'opérateur
 - Aménagement intérieur de la cellule par l'opérateur
 - Sur base des critères suivants : prix, qualité du service, plan marketing et communication



Planning des prochaines étapes jusque juin 2024

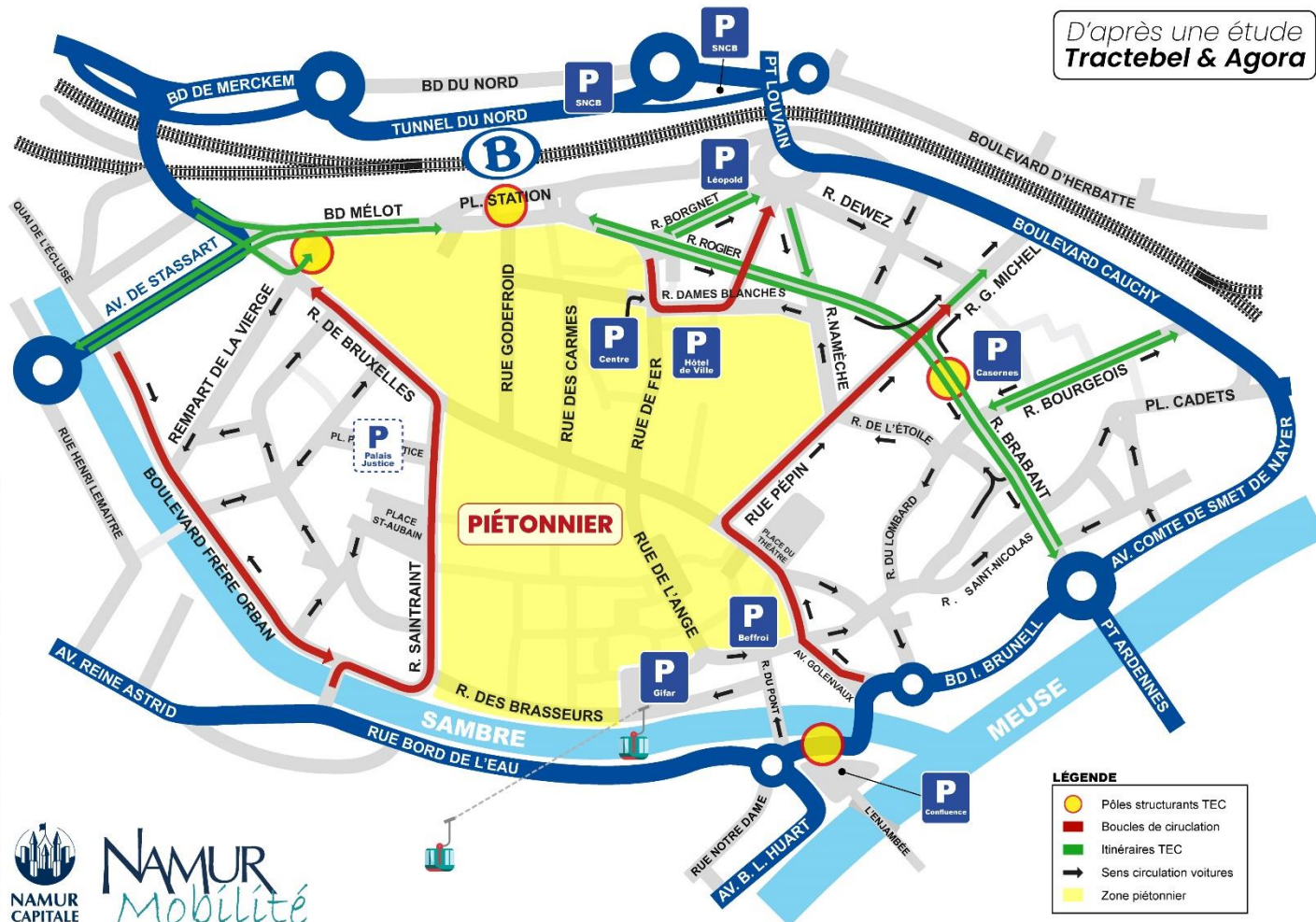
Planning des travaux

Communication et information, mesures d'accompagnement

Michel Jehaes, Chef de Département, Département des Voies publiques - Ville de Namur

Planning des travaux 2024

EXTENSION DU PIÉTONNIER ET FUTUR PLAN DE CIRCULATION



Grand principe :

Commencer par les boucles de circulation (Z20 + stationnement 30 minutes) avant d'aménager les nouvelles rues piétonnes.



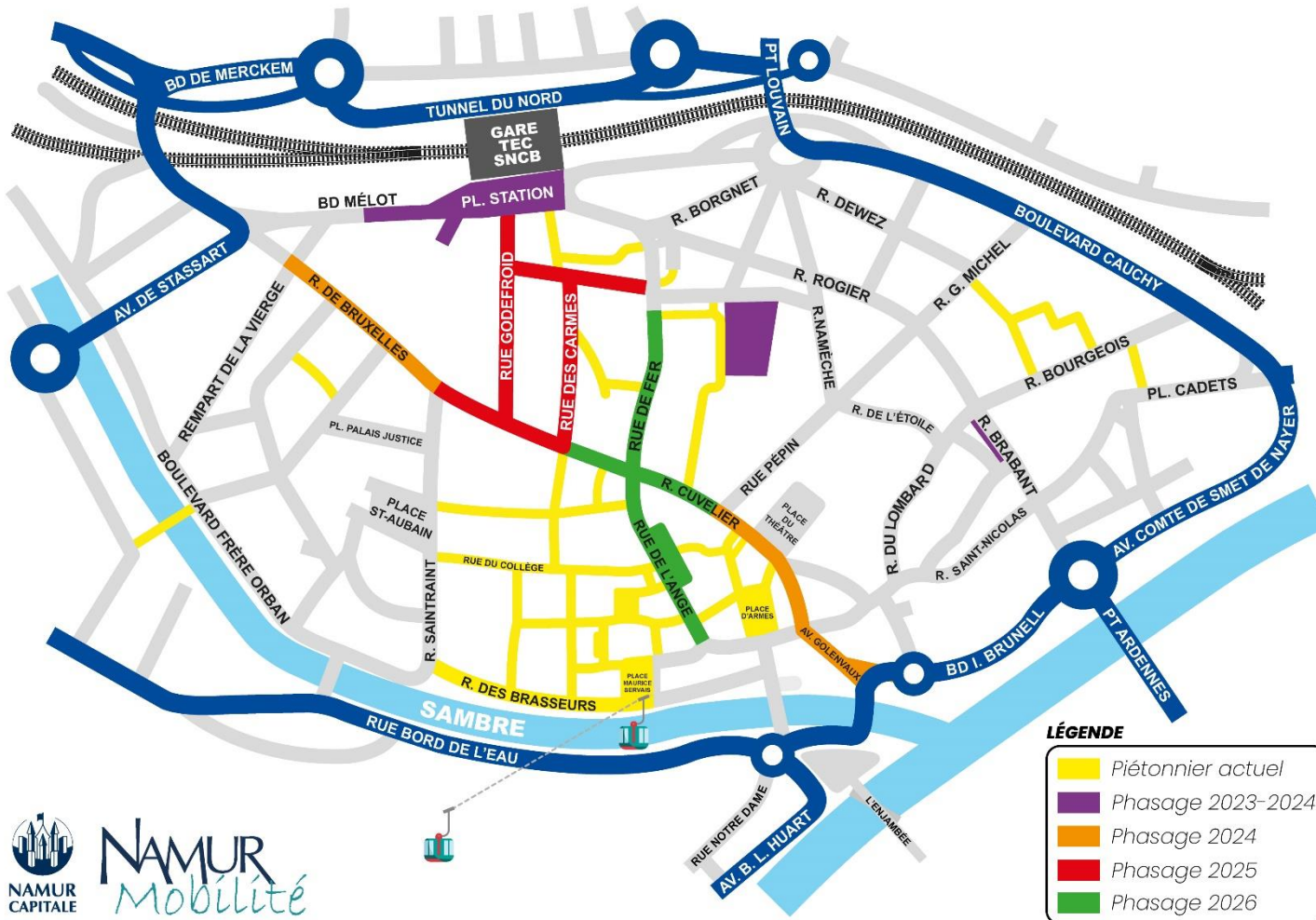
LE FONDS EUROPÉEN DE DÉVELOPPEMENT RÉGIONAL ET LA WALLONIE INVESTISSENT DANS VOTRE AVENIR

**POLITIQUE INTÉGRÉE
DE LA VILLE**



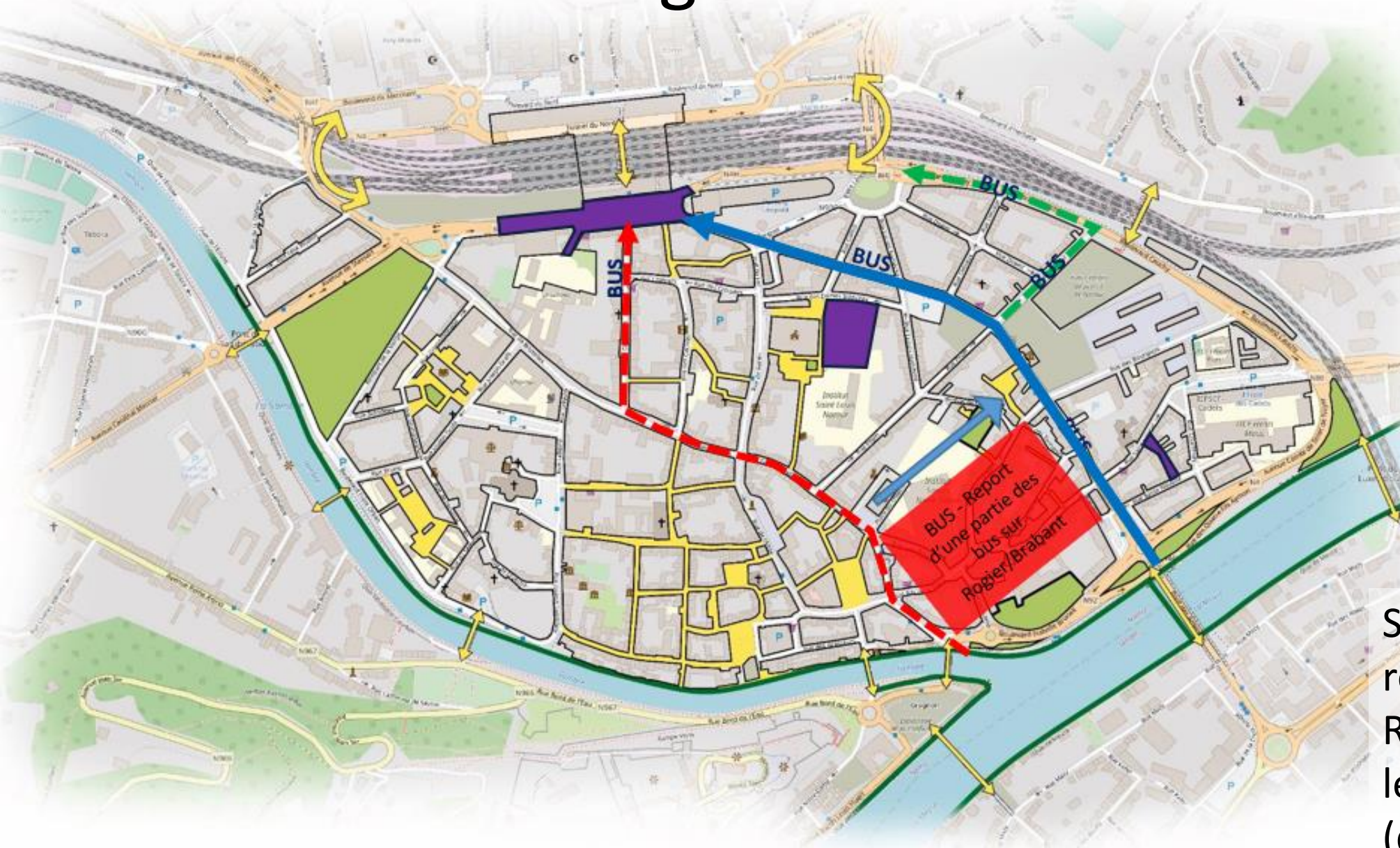
Planning des travaux 2024

NAMUR - EXTENSION DU PIÉTONNIER - Plan du phasage



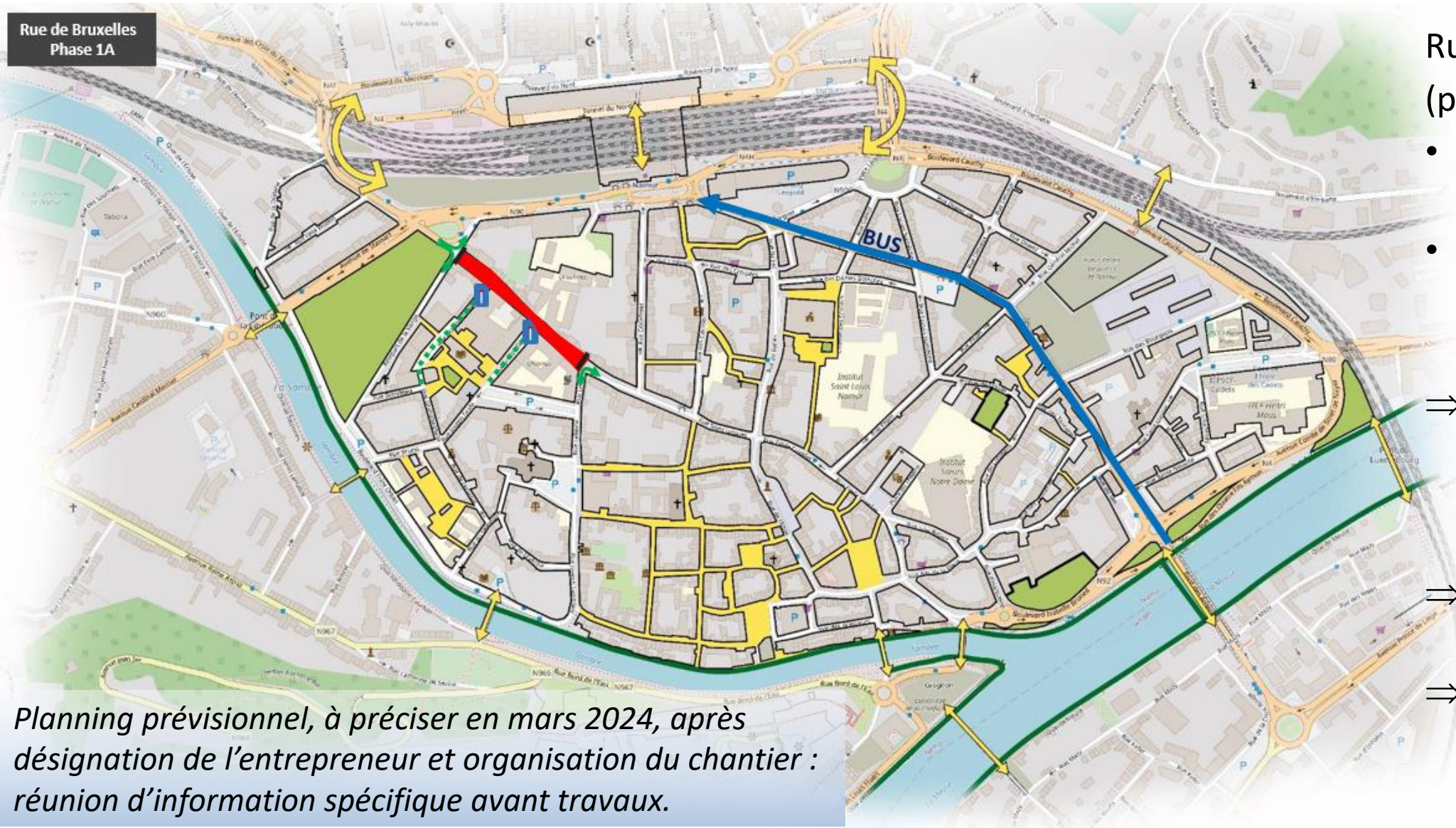
- Fin des travaux place de la Station et bld Mélot
- Fin des travaux de démolition sur le site Espena et début des travaux d'aménagement du parc des Dames Blanches
- Aménagement de la rue de Bruxelles (pie) : boucle Ouest apaisée
- Aménagement de l'av. Golenvaux, r. de la Tour, r. E. Cuvelier (pie) : boucle Est apaisée

Phasage des travaux 2024



Sortie des bus et report sur l'axe Rogier – Brabant, dès le début des travaux (date à confirmer)

Phasage des travaux 2024



Rue de Bruxelles
(phase 1A) :

- Après travaux de la place de la Station
- Après déplacement du marché

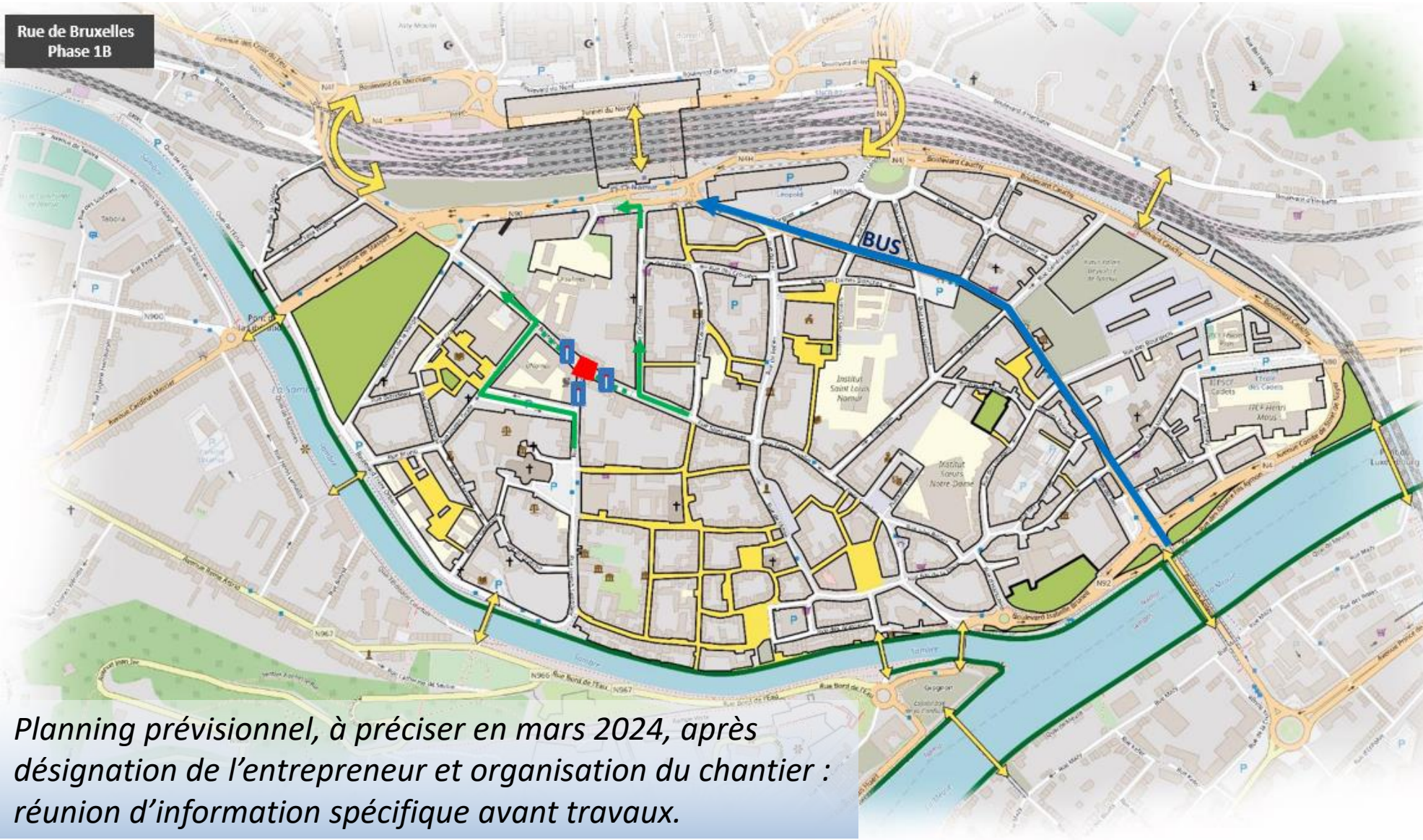
⇒ Réaménagement complet, de façade à façade, hors carrefour

⇒ Rue Lelièvre vers Godefroid

⇒ Sous-phase à organiser avec l'entrepreneur

Planning prévisionnel, à préciser en mars 2024, après désignation de l'entrepreneur et organisation du chantier : réunion d'information spécifique avant travaux.

Phasage des travaux 2024

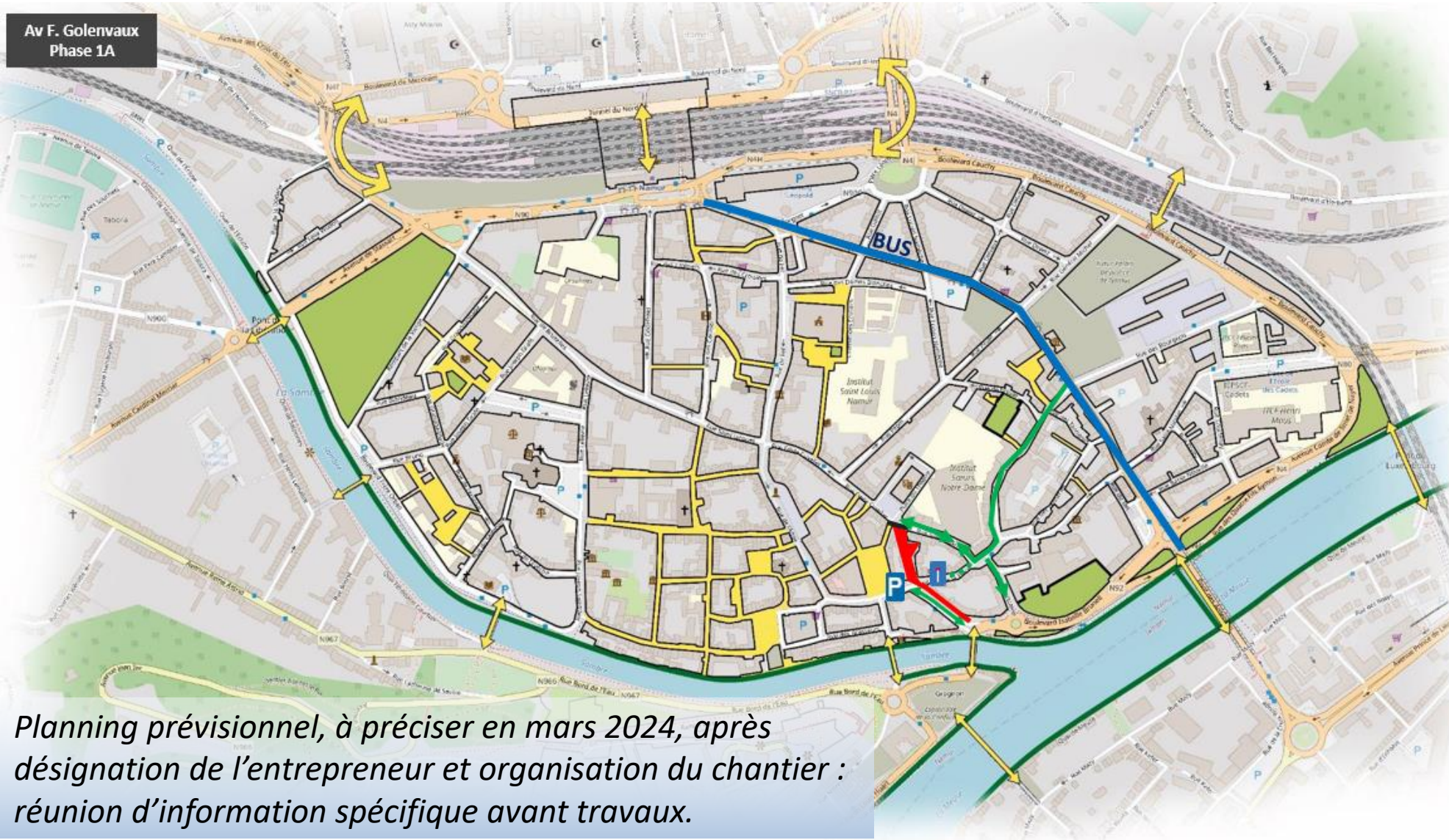


Rue de Bruxelles
(phase 1B) :

- ⇒ Aménagement des carrefours
- ⇒ Déviation via place du Palais de Justice et rue de Bruxelles

Planning prévisionnel, à préciser en mars 2024, après désignation de l'entrepreneur et organisation du chantier : réunion d'information spécifique avant travaux.

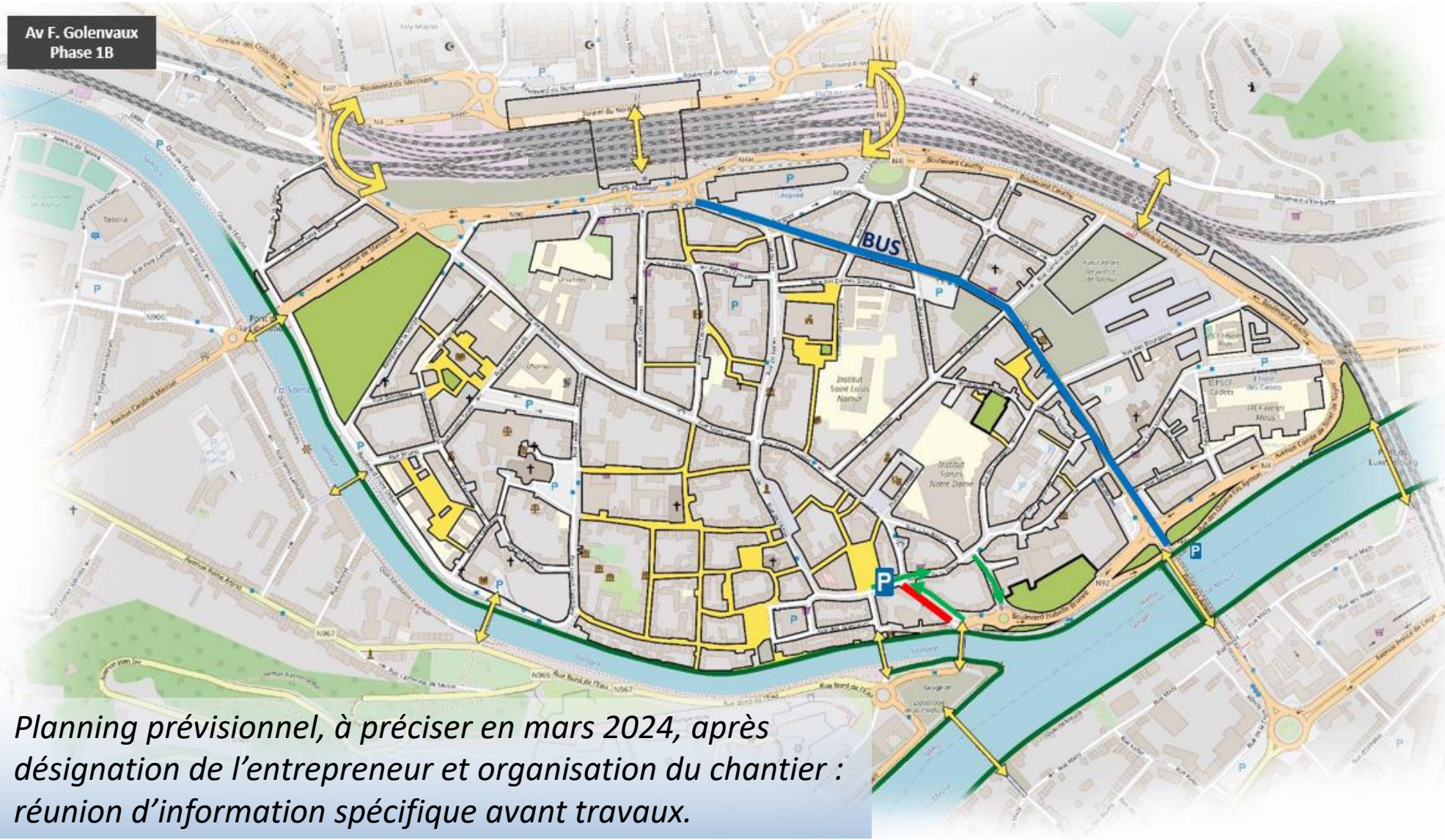
Phasage des travaux 2024



Avenue Golenvaux et
rue de la Tour
(phase 1A) :

- ⇒ Aménagement av. Golenvaux en demi-voir
- ⇒ Aménagement rue de la Tour, de façade à façade
- ⇒ Déviation via rues J. Billard et Harscamp

Phasage des travaux 2024

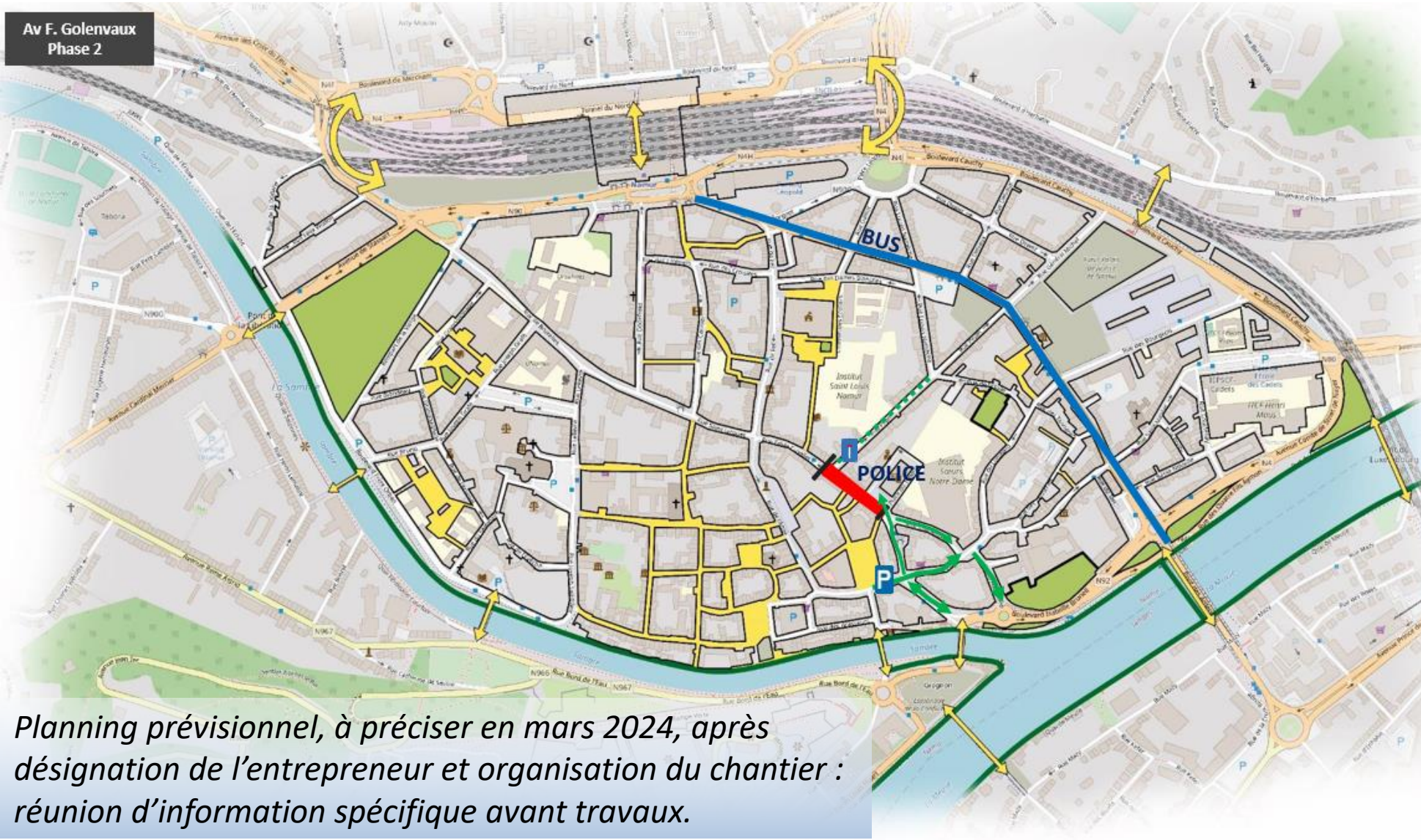


Avenue Golenvaux et
rue de la Tour
(phase 1B) :

- ⇒ Aménagement av. Golenvaux en demi-voir
- ⇒ Déviation via rues J. Billart et Harscamp

Planning prévisionnel, à préciser en mars 2024, après désignation de l'entrepreneur et organisation du chantier : réunion d'information spécifique avant travaux.

Phasage des travaux 2024



Rue E. Cuvelier
(phase 2) :

- ⇒ Aménagement de façade à façade
- ⇒ Déviation via rues J. Billard et Harscamp

Planning prévisionnel, à préciser en mars 2024, après désignation de l'entrepreneur et organisation du chantier : réunion d'information spécifique avant travaux.

Premières mesures d'accompagnement

Mesures pour riverain·e·s

- Pour les riverains qui n'ont plus accès à leur parking privé pendant les travaux :
 - Accès gratuit au parking de l'Hôtel de Ville
 - Achat d'une carte « riverains » provisoire pour stationnement dans les autres voiries du centre-ville
- Accès gratuit au parking de l'Hôtel de Ville aussi pour habitants qui louent un garage dans le périmètre des travaux
- Stationnement des riverains (avec carte) en voirie dans tout le périmètre du centre-ville



LE FONDS EUROPÉEN DE DÉVELOPPEMENT RÉGIONAL
ET LA WALLONIE INVESTISSENT DANS VOTRE AVENIR



POLITIQUE INTÉGRÉE
DE LA VILLE



Premières mesures d'accompagnement

Mesures pour travailleurs et travailleuses

- Pour les travailleurs disposant de places de stationnement hors voirie, rendues inaccessibles pendant les travaux
 - Abonnements gratuits au parking de Namur Expo
 - Abonnements gratuits au P+R de Bouge, dans le cadre d'un partenariat Ville / TEC

Premières mesures d'accompagnement

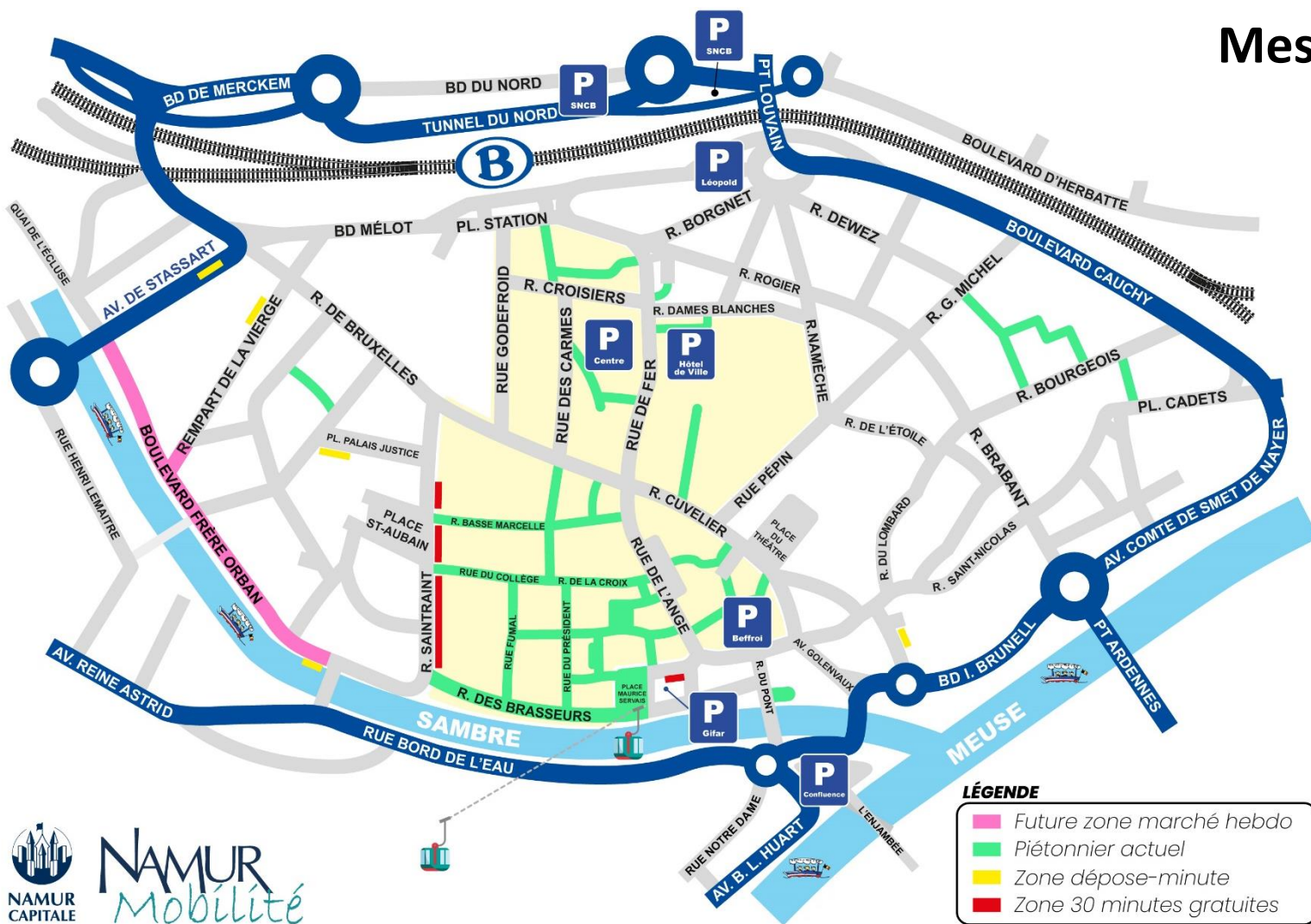
Mesures pour commerçant·e·s

- Aides financières régionale : 6.000 € pour commerce/entreprise < 10 travailleurs
- Exonération des redevances pour les zones de terrasses autorisées et non exploitées pendant les travaux
- Tickets de stationnement à prix réduit (1€/ticket pour le commerçant) à remettre à leurs clients pour que ceux-ci se stationnent gratuitement au parking de l'Hôtel de Ville.
- Livraisons toujours possibles, notamment via l'espace logistique de livraison du quartier Casernes.

Premières mesures d'accompagnement

Mesures générales d'accès au quartier

- La conversion de 10 places de stationnement sur la place du Palais de Justice en zone de livraison / dépose-minute
- La conversion de places de stationnement situées en bordure de la corbeille en zone de dépose-minute
- Des zones de stationnement courte durée « 30 minutes gratuites » : rues Saintraint et Lelièvre, rue des Echasseurs



Premières mesures d'information et de communication

- Réunions riverain·e·s
- www.pietonnier.namur.be , dont info sur chaque phase de chantier
- Concertation avec riverain·e·s et commerçant·e·s : modalités à mettre en place avec direction de chantier et entrepreneur

Premières mesures d'information et de communication

- Points d'information : Maison des Citoyens (Hôtel de Ville), mais aussi Namur CentreVille (galerie Beffroi), Office du Tourisme (Hall Al'Chair), et NID (Confluence).
- Personne de contact :

Nicolas NEDERLANDT

participation@ville.namur.be

081/24.60.66



QUESTIONS / REPOSES

Conclusion

Maxime Prévot,
Bourgmestre de Namur